

Caser Salud

Cuadro médico asistencia sanitaria





CAJA DE SEGUROS REUNIDOS,
Compañía de Seguros y Reaseguros, S.A. – CASER –

Registro Mercantil de Madrid
Tomo 2245, folio 179, hoja M39662,
CIF A-28013050

EDICIÓN 2025
Esta edición anula y sustituye las anteriores

Oficina de TOLEDO

TOLEDO
CALLE GENERAL VILLALBA, 5 , BIS
45003 TOLEDO
Tel. 925 22 57 04

Servicio de gestión y tramitación telefónica

91 055 16 61

De lunes a viernes en horario de 8 h. a 21 h.

Servicio de orientación y urgencia médica 24 horas

Consejo médico y coordinación de urgencia hospitalaria,
ambulatoria y domiciliaria

Servicio de orientación y urgencia pediátrica 24 horas

Segunda opinión médica

91 590 96 40

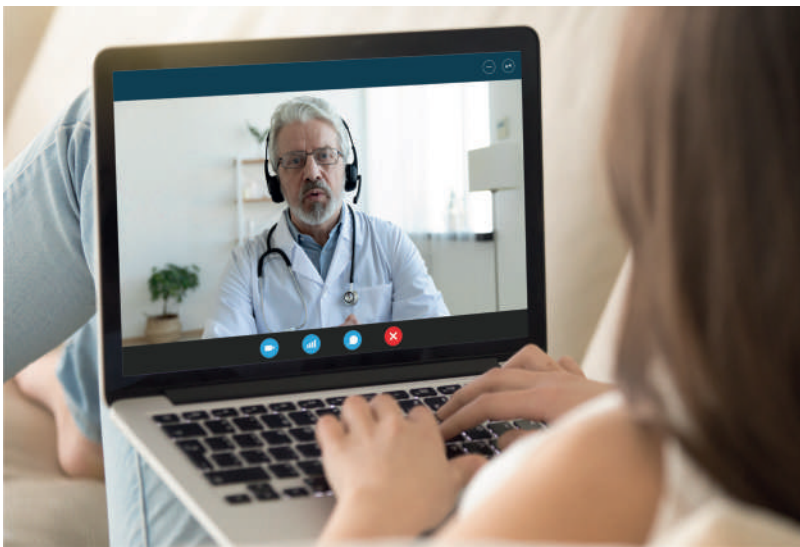
**Asistencia sanitaria en el extranjero
en caso de urgencia 24 horas**

+34 91 595 50 49

Centro Médico Caser Telemedicina

Nuestro centro de **telemedicina** que engloba todos los servicios digitales. Permite disfrutar de una **atención sanitaria completa y personalizada** ahorrando tiempo en desplazamientos.

¡Y todo sin moverte de casa!



- **Vídeo y Teleconsulta**
- **Chat**
- **Prescripciones de pruebas y medicamentos**
- **Atención médica** de calidad
- Múltiples **especialidades**
- Sin coste adicional, **no tiene copagos**
- **Sin límite de consultas** (excepto psicología)

Más Servicios Digitales de Salud:



Podrás medir más de **15 indicadores** con tu móvil en solo 30 segundos: tensión arterial, riesgo cardiovascular, riesgo de diabetes... y ahora ¡**evaluador de salud mental!**



Cursos en directo de Gestión del Estrés, Pilates, Yoga, Mindfulness, Nutrición y Bienestar, Escuela de Padres y ¡mucho más!



Podrás tener una orientación diagnóstica a partir de unos datos personales y una sintomatología ¡en solo **3 minutos!**

Accede desde la **App Caser Salud**

Además, gestiona todo lo relacionado con tu seguro de Salud: tarjeta digital, solicitar y consultar autorizaciones y reembolsos, consultar copagos, etc.



Clínicas Dentales Caser

En Caser queremos cuidar tu salud bucodental

Por ello, ponemos a tu disposición nuestras Clínicas Dentales Caser con la excelente calidad de nuestro servicio odontológico, beneficios y promociones especiales:



PRIMERA VISITA
GRATIS



TRATAMIENTOS
PERSONALIZADOS



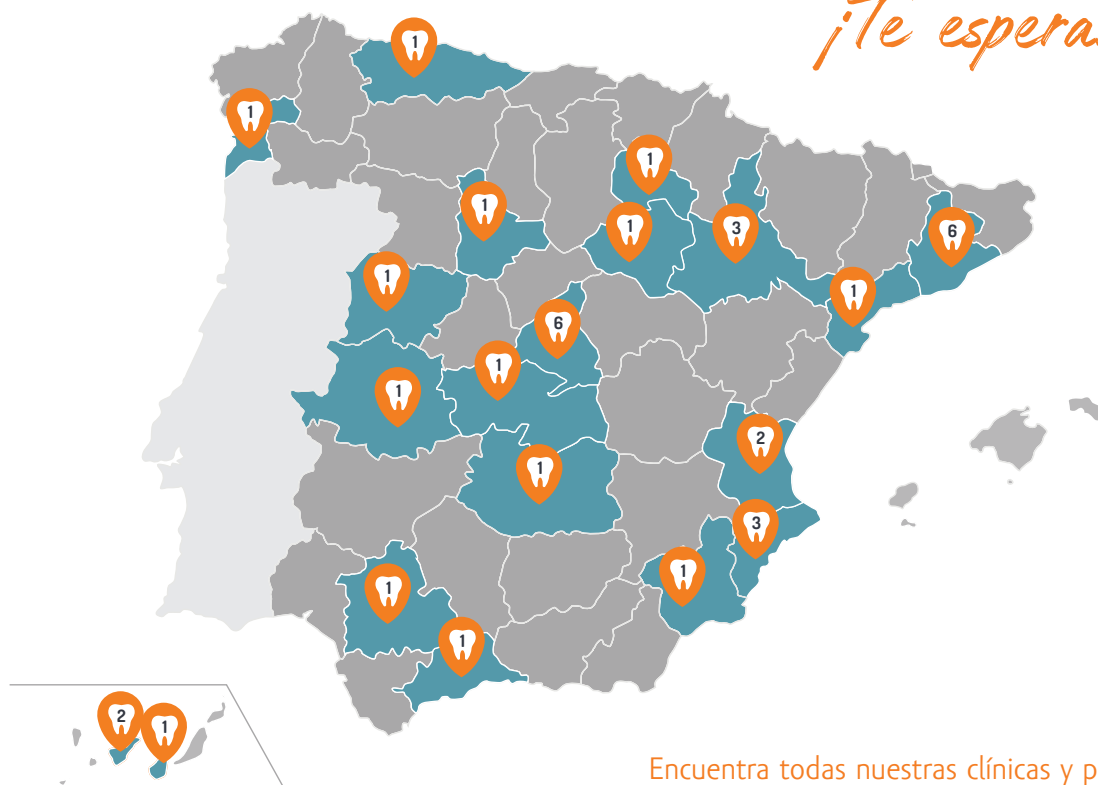
ÚLTIMAS
TECNOLOGÍAS



FACILIDADES
DE PAGO

Clínicas Dentales Caser, a un paso de ti

¡te esperamos!



Encuentra todas nuestras clínicas y pide cita en clnicasdentalescaser.es



caser
dental

Preparados
para ti



ESPECIALIDADES MÉDICAS

Alergología
Anatomía Patológica
Anestesiología y Reanimación
Angiología y Cirugía vascular
Cardiología
Cirugía general y de Aparato
Digestivo
Dermatología
Digestivo
Endocrinología y Nutrición
Genética
Logopedia
Medicina general
Medicina Interna
Nefrología
Neurocirugía
Neurología
Obstetricia y Ginecología
Oftalmología
Otorrinolaringología
Pediatría
Tratamiento del Dolor
Traumatología y Ortopedia
Urología

T. 925 815 281

Avd. Extremadura, 5
45600 Talavera de la Reina, Toledo - www.hospitalesparque.es

| | |
|--|----|
| INFORMACIÓN GENERAL | 11 |
| TOLEDO | |
| URGENCIAS | 15 |
| HOSPITALES, CLINICAS Y CENTROS | 16 |
| ASISTENCIA PRIMARIA | |
| MEDICINA GENERAL | 17 |
| PEDIATRIA - NEONATOLOGIA | 17 |
| ENFERMERIA | 17 |
| FISIOTERAPIA | 17 |
| PODOLOGIA | 18 |
| ESPECIALIDADES MEDICAS Y QUIRURGICAS | |
| ALERGOLOGIA | 19 |
| ANALISIS CLINICOS-BIOQUIMICA CLINICA-LABORATORIO | 19 |
| ANATOMIA PATOLOGICA | 19 |
| ANESTESIOLOGIA | 19 |
| ANGIOLOGIA Y CIRUGIA VASCULAR | 19 |
| APARATO DIGESTIVO | 19 |
| CARDIOLOGIA | 19 |
| CIRUGIA GENERAL Y DEL APARATO DIGESTIVO | 20 |
| CIRUGIA INFANTIL | 20 |
| CIRUGIA ORAL Y MAXILOFACIAL | 20 |
| CIRUGIA PLASTICA Y REPARADORA | 20 |
| DERMATOLOGIA | 20 |
| ENDOCRINOLOGIA Y NUTRICION | 20 |
| GINECOLOGIA Y OBSTETRICIA | 21 |
| HEMATOLOGIA Y HEMOTERAPIA | 21 |
| LOGOPEDIA | 21 |
| MEDICINA INTERNA | 21 |
| NEFROLOGIA | 21 |
| NEUMOLOGIA | 21 |
| NEUROCIRUGIA | 21 |
| NEUROFISIOLOGIA CLINICA | 21 |
| NEUROLOGIA | 21 |
| OFTALMOLOGIA | 22 |
| ONCOLOGIA MEDICA | 22 |
| OTORRINOLARINGOLOGIA | 22 |
| PSICOLOGIA | 22 |
| PSIQUIATRIA | 22 |
| RADIODIAGNOSTICO | 22 |
| REHABILITACION | 24 |
| REUMATOLOGIA | 24 |
| TRAUMATOLOGIA Y CIRUGIA ORTOPEDICA | 24 |
| UROLOGIA | 24 |
| TRATAMIENTOS ESPECIALES | |
| PREPARACION AL PARTO | 25 |
| TOLEDO PROVINCIA | |
| BARGAS | 26 |
| CORRAL DE ALMAGUER | 26 |
| FUENSALIDA | 26 |
| ILLESCAS | 26 |
| OCAÑA | 28 |
| OLIAS DEL REY | 29 |
| QUINTANAR DE LA ORDEN | 29 |

| | |
|---------------------------------|-----------|
| SANTA CRUZ DE RETAMAR | 29 |
| SESEÑA VIEJO | 29 |
| SONSECA | 30 |
| TALAVERA DE LA REINA | 31 |
| TORRIJOS | 37 |
| VILLACAÑAS | 38 |
| YUNCOS | 38 |
| SERVICIO A DESPLAZADOS | 39 |
| EN TERRITORIO ESPAÑOL | 39 |
| FUERA DEL TERRITORIO ESPAÑOL | 47 |
| RED DE OFICINAS DE CASER | 49 |
| DIRECTORIO | 51 |

INSTRUCCIONES DE ACCESO AL SERVICIO

- El interesado tiene obligación de identificarse previamente como Asegurado de Caser Salud presentando la **tarjeta sanitaria**, de uso personal e intransferible, y el D.N.I. para requerir cualquier servicio.
- El Asegurado podrá acudir a cualquier profesional o centro que figure en el cuadro médico, con **libertad de elección** y sujeción a las condiciones del establecimiento sanitario.
- Todas las pruebas y tratamientos deben ser prescritos a través de un talón de prescripción y por un médico de Caser. Consulte la lista de prestaciones que necesitan **autorización previa**.
- La **asistencia a domicilio** de médico y enfermería se solicitará, de 9 a 17 horas, y sólo se prestará si la enfermedad del asegurado le impide desplazarse.
- En caso de **urgencia** se podrá utilizar el **servicio de orientación médica y urgencia 24 horas** llamando al **91 590 96 40**. Un operador le solicitará sus datos para que nuestro equipo médico contacte con usted.
- En caso de urgencia pediátrica se podrá utilizar el **servicio de orientación médica y pediátrica 24 horas** llamando al **91 590 96 32**. Servicio pensado específicamente para familias con niños. Un equipo de médicos resolverá todas sus dudas de salud y, en caso necesario, le orientará al nivel de asistencia más adecuado. Cuando su hijo esté enfermo, antes de acudir a urgencias, llámenos y le ayudaremos.
- Para **ingresos hospitalarios, intervenciones** y algunas **pruebas diagnósticas o tratamientos**, se requerirá autorización previa. En el caso de **urgencia** se solicitará en los teléfonos indicados.
- El uso de **ambulancia** precisará prescripción escrita de un médico de Caser.
- Los médicos de Caser no podrán recetar medicamentos ni prescribir pruebas indicados por **médicos ajenos al Cuadro**.
- El servicio de **segunda opinión médica** permite, en caso de enfermedad grave de las descritas en las condiciones de su contrato, poder contrastar su caso con la opinión de los mejores expertos nacionales e internacionales. En cada caso se escoge a los médicos más adecuados para hacer la valoración. Este servicio está coordinado por un equipo de médicos y se realiza a distancia, sin necesidad de desplazamiento.

PRESTACIONES QUE PRECISAN AUTORIZACIÓN

HOSPITALIZACIÓN

- **Ingresos:** médicos, quirúrgicos, psiquiátricos
- **Hospital de día**
- **Hospitalización domiciliaria**
- **Cirugía ambulatoria**
- **Traslados en ambulancia**

PRUEBAS DIAGNÓSTICAS

- **Endoscopia:** cualquier técnica
- **Medicina nuclear:** cualquier técnica
- **Ecografías:** transesofágica y alta resolución
- **Radiología:** TAC, RMN, densitometrías, angiografías, estudios urodinámicos, PET, PET-TAC
- **Análisis clínicos:** cariotipos–genética, helicobacter Pylori, marcadores tumorales
- Estudios Genéticos
- **Cardiología:** ergometrías, Holter, Doppler, hemodinamia, estudios electrofisiológicos, Marcapasos
- **Neurofisiología:** cualquier técnica
- **Anatomía patológica:** inmunohistoquímica y patología molecular
- **Dermatoscopia**
- **Estudio biomecánico de la marcha**

TRATAMIENTOS MÉDICOS

- **Oncología:** quimioterapia, radioterapia
- **Rehabilitación:** fisioterapia, logopedia, psicología
- **Laserterapia oftalmológica**
- **Láser en proctología**
- **Oxigenoterapia**
- **Hemoterapia**
- **Radiología intervencionista**
- **Tratamiento del dolor**
- **Litotricias extracorpóreas**
- **Traslados en ambulancia**
- **Reproducción asistida**
- **Cuidados posparto**
- **Láser en proctología**

PRÓTESIS INTERNAS FIJAS

Esta tabla recoge todas las prestaciones que precisan autorización, pero no todas están necesariamente cubiertas en su contrato de asistencia sanitaria. Consulte el Condicionado General, Especial y Particular de su contrato.

Podrá solicitar sus autorizaciones de forma online en la App Caser Salud, en su Área de Cliente, en nuestra página web caser.es o a través del teléfono 91 055 16 61.

SITUACIONES ASISTENCIALES EXCEPCIONALES

En los casos de **accidente de tráfico** en los que resultara lesionado el Asegurado o cualquiera de los familiares con derecho asistencial a través de Caser, y siempre que no estuviese obligada a cubrir esta asistencia ninguna Entidad de seguros relacionada con los vehículos implicados o, a pesar de ello, esta no fuese facilitada, Caser facilitará dicha asistencia siempre que se realice dentro de la lista de cuadro médico de Caser y que se comunique tal situación de inmediato, junto con los demás datos relacionados con el accidente. Además, se habrá de firmar una subrogación de derecho a favor de Caser para la posible reclamación de gastos a terceros, si ello fuese necesario.

TOLEDO

URGENCIAS

URGENCIAS HOSPITALARIAS

URGENCIAS HOSPITALARIAS MEDICAS

• **HOSPITAL QUIRONSAUD TOLEDO**

Urb. Tres Culturas S/n
45005 TOLEDO (Toledo)
Tel. 902 02 02 72
Fax. 925 26 61 04

URGENCIAS HOSPITALARIAS PEDIATRICAS

• **HOSPITAL QUIRONSAUD TOLEDO**

Urb. Tres Culturas S/n
45005 TOLEDO (Toledo)
Tel. 902 02 02 72
Fax. 925 26 61 04

URGENCIAS HOSPITALARIAS TRAUMATOLOGICAS

• **HOSPITAL QUIRONSAUD TOLEDO**

Urb. Tres Culturas S/n
45005 TOLEDO (Toledo)
Tel. 902 02 02 72
Fax. 925 26 61 04

HOSPITALES, CLINICAS Y CENTROS

HOSPITALES Y CLINICAS

• **HOSPITAL QUIRONSAUD TOLEDO**

Urb. Tres Culturas S/n
45005 TOLEDO (Toledo)
Tel. 902 02 02 72
Fax. 925 26 61 04

• **CENTRO MEDICO EBORASALUD**

Avda. Salvador Allende, 9
45600 TALAVERA DE LA REINA
(Toledo)
Tel. 925 68 46 60
Fax. 925 68 46 61

• **HOSPITAL PARQUE MARAZUELA**

Avda. Extremadura, 5
45600 TALAVERA DE LA REINA
(Toledo)
Tel. 925 81 52 81
Fax. 925 81 51 41

ASISTENCIA PRIMARIA

MEDICINA GENERAL

45001

• **CENTRO MEDICO CASER**
 GOMEZ GONZALEZ, CARLOS
 HERNANDEZ GIMENO, JULIO CESAR
 PALAU, ALIDA
 ROJAS COLMENARES, CLAUDIA P.
 Teleconsulta/videoconsulta
 45001 TOLEDO (Toledo)
 Previa Petición de Hora
 TELECONSULTAS Y
 VIDEOCONSULTAS. NO SE REALIZAN
 CONSULTAS PRESENCIALES

45003

• **CENTRO MEDICO NUESTRA SEÑORA DE LOURDES**
 Valdivias, 0009
 45003 TOLEDO (Toledo)
 Previa Petición de Hora
 Tel. 925 28 39 98

• **CENTRO MEDICO ENOVA**
 CEDILLO FERNANDEZ, ROSA
 JIMENEZ, RAFAEL
 Marques de Mendigorría, 4
 45003 TOLEDO (Toledo)
 Previa Petición de Hora
 Tel. 925 60 00 01

• **CENTRO MEDICO QUIRONSAJUD TOLEDO**
 SANTOS BEJAR, LOURDES MARIA
 Bajada de Castilla la Mancha, 3
 45003 TOLEDO (Toledo)
 Previa Petición de Hora
 Tel. 925 26 61 00
 Fax. 925 26 61 04

45004

• **MARQUEZ MORENO, MARIA JOSE**
 Ocaña, 6, , Centro de Radiodiagnostico
 Ballesteros
 45004 TOLEDO (Toledo)
 Previa Petición de Hora
 Tel. 669 96 13 63

• **MARQUEZ MORENO, MARIA JOSE**
 Uruguay, 1, Portal, 2, 1º, A
 45004 TOLEDO (Toledo)
 Previa Petición de Hora
 Tel. 669 96 13 63

• **TCLINIC INST DE MEDICINA Y BIENESTAR**
 TEJERO GARCIA, PALOMA
 Ctra. Peraleda, 5, Piso, 1º, Pta D e
 45004 TOLEDO (Toledo)
 Previa Petición de Hora
 Tel. 925 21 58 46

45005

• **POLICLINICO HM IMI TOLEDO**
 CORDERO GARCIA, BLANCA
 DIAZ AGUADO, JESUS
 FAJARDO DE CAMPOS, ANA
 GONZALEZ HERNANDEZ, JESUS
 JAEN DIAZ, JOSE IGNACIO
 Avd Irlanda, 0021, Piso Bº
 45005 TOLEDO (Toledo)
 Previa Petición de Hora
 Tel. 925 25 45 15

45007

• **CENTRO MEDICO NTRA. SRA. DE LOURDES**
 MARIN FERNANDEZ, ANTONIO
 OLIVA GOMEZ, FCO. JOSE
 Alberche, 50
 45007 TOLEDO (Toledo)
 Previa Petición de Hora
 Tel. 925 23 31 89

PEDIATRIA - NEONATOLOGIA

45001

• **CENTRO MEDICO CASER**
 ASISTENCIA INTEGRAL DE
 PEDIATRIA, EQUIPO
 Teleconsulta/videoconsulta
 45001 TOLEDO (Toledo)
 Previa Petición de Hora
 TELECONSULTAS Y
 VIDEOCONSULTAS. NO SE REALIZAN
 CONSULTAS PRESENCIALES

45003

• **CENTRO MEDICO NUESTRA SEÑORA DE LOURDES**
 NAVAS ALONSO, PAOLA ISABEL
 Valdivias, 0009
 45003 TOLEDO (Toledo)
 Previa Petición de Hora
 Tel. 925 28 39 98

• **CENTRO MEDICO ENOVA**
 HERRAIZ PEREA, CRISTINA
 Marques de Mendigorría, 4
 45003 TOLEDO (Toledo)
 Previa Petición de Hora
 Tel. 925 60 00 01

• **CENTRO MEDICO QUIRONSAJUD TOLEDO**
 CABELLO GARCIA, INMACULADA
 DIAZ CARRASCO, JESUS
 Bajada de Castilla la Mancha, 3
 45003 TOLEDO (Toledo)
 Previa Petición de Hora
 Tel. 925 26 61 00
 Fax. 925 26 61 04

45005

• **POLICLINICO HM IMI TOLEDO**
 CRESPO ALONSO, ANA MARIA
 ORTIZ VALENTIN, IRENE
 Avd Irlanda, 0021, Piso Bº
 45005 TOLEDO (Toledo)
 Previa Petición de Hora
 Tel. 925 25 45 15

45007

• **CENTRO MEDICO NTRA. SRA. DE LOURDES**
 MARTINEZ-FALERO ESPASA, JOSE ANTONIO
 Alberche, 50
 45007 TOLEDO (Toledo)
 Previa Petición de Hora
 Tel. 925 23 31 89

ENFERMERIA

45003

• **CENTRO MEDICO NUESTRA SEÑORA DE LOURDES**
 Valdivias, 0009
 45003 TOLEDO (Toledo)
 Previa Petición de Hora
 Tel. 925 28 39 98

• **CENTRO MEDICO ENOVA**
 Marques de Mendigorría, 4
 45003 TOLEDO (Toledo)
 Previa Petición de Hora
 Tel. 925 60 00 01

45004

• **TCLINIC INST DE MEDICINA Y BIENESTAR**
 ALMEIDA GUANARON, CRISTINA
 Ctra. Peraleda, 5, Piso, 1º, Pta D e
 45004 TOLEDO (Toledo)
 Previa Petición de Hora
 Tel. 925 21 58 46

45005

• **POLICLINICO HM IMI TOLEDO**
 SANCHEZ SANCHEZ, LAURA
 Avd Irlanda, 0021, Piso Bº
 45005 TOLEDO (Toledo)
 Previa Petición de Hora
 Tel. 925 25 45 15

45007

• **CENTRO MEDICO NTRA. SRA. DE LOURDES**
 GALLEGO MONTAÑES, MIGUEL ANGEL
 Alberche, 50
 45007 TOLEDO (Toledo)
 Previa Petición de Hora
 Tel. 925 23 31 89

FISIOTERAPIA

45001

• **CENTRO MEDICO CASER**
 Teleconsulta/videoconsulta
 45001 TOLEDO (Toledo)
 Previa Petición de Hora

45005

• **FISIOTERAPIA BELEN DIAZ-JIMENEZ**
 Avda. Irlanda, 15
 45005 TOLEDO (Toledo)
 Previa Petición de Hora
 Tel. 925 71 49 53

PODOLOGIA**45001****•CENTRO MEDICO CASER**

Teleconsulta/videoconsulta
45001 TOLEDO (Toledo)
Previa Petición de Hora

45003**•CENTRO MEDICO NUESTRA SEÑORA DE LOURDES**

Valdivias, 0009
45003 TOLEDO (Toledo)
Previa Petición de Hora
Tel. 925 28 39 98

•CENTRO MEDICO ENOVA

GOMEZ PORRAS, ROSANA
Marques de Mendigorría, 4
45003 TOLEDO (Toledo)
Previa Petición de Hora
Tel. 925 60 00 01

•CENTRO MEDICO QUIRONSAUD TOLEDO

Bajada de Castilla la Mancha, 3
45003 TOLEDO (Toledo)
Previa Petición de Hora
Tel. 925 26 61 00
Fax. 925 26 61 04

45004**•CENTRO DE PODOLOGIA NATALIA GALAN**

Ctra. de la Peraleda, 3, Piso, 1º, ,
Consulta, 203
45004 TOLEDO (Toledo)
Previa Petición de Hora
Tel. 673 38 02 20

45005**•HOSPITAL QUIRONSAUD TOLEDO**

Urb. Tres Culturas S/n
45005 TOLEDO (Toledo)
Previa Petición de Hora
Tel. 902 02 02 72
Fax. 925 26 61 04

UÑA ENCARNADA. TRATAMIENTO QUIRURGICO**•PODOACTIVA**

Previa Petición de Hora
Tel. 911 59 98 78

ESTUDIO BIOMECANICO DE LA MARCHA**•PODOACTIVA**

De Paris, 10, , Clinica Medirval
45003 TOLEDO (Toledo)
Previa Petición de Hora
Tel. 911 59 98 78

•PODOACTIVA

Marques de Mendigorría, 4, , Enova Centro Medico
45003 TOLEDO (Toledo)
Previa Petición de Hora
Tel. 911 59 98 78

•PODOACTIVA

Urb. Tres Culturas, S/n , Hospital Quironsalud Toledo
45005 TOLEDO (Toledo)
Previa Petición de Hora
Tel. 911 59 98 78

ESPECIALIDADES MEDICAS Y QUIRURGICAS

ALERGOLOGIA

• **CENTRO MEDICO CASER**
ARAGONESES GILSANZ, ELENA
Teleconsulta/videoconsulta
45001 TOLEDO (Toledo)
Previa Petición de Hora
TELECONSULTAS Y
VIDEOCONSULTAS. NO SE REALIZAN
CONSULTAS PRESENCIALES

• **CABAÑES HIGUERO, NIEVES**

Lisboa, 4, 1º, A
45005 TOLEDO (Toledo)
Previa Petición de Hora
Tel. 925 25 15 42

• **CLINICA ALERGOLOGICA DOCTOR MORAL**

Avda. Irlanda, 21, Piso Bj , Instituto Medico Integral
45005 TOLEDO (Toledo)
Previa Petición de Hora
Tel. 925 25 45 15

• **POLICLINICO HM IMI TOLEDO**
MORAL DE GREGORIO, ANGEL JAVIER

Avd Irlanda, 0021, Piso Bº
45005 TOLEDO (Toledo)
Previa Petición de Hora
Tel. 925 25 45 15

• **CENTRO MEDICO ENOVA**

CAMUS CALDERON , JOSE ALEJANDRO
MIGUEL POLO, LIZZETE DEL C
Marques de Mendigorría, 4
45003 TOLEDO (Toledo)
Previa Petición de Hora
Tel. 925 60 00 01

• **HOSPITAL QUIRONSAJUD TOLEDO**

MICOZZI, SARAH
RODRIGUEZ MAZARIEGO, MARTA ELENA
Urb. Tres Culturas S/n
45005 TOLEDO (Toledo)
Previa Petición de Hora
Tel. 902 02 02 72
Fax. 925 26 61 04

ANALISIS CLINICOS- BIOQUIMICA CLINICA- LABORATORIO

45003

• **EUROFINS MEGALAB**
Roma, 5, Ptal Loc
45003 TOLEDO (Toledo)
Previa Petición de Hora
Tel. 925 22 12 05
Fax. 925 22 12 05

45004

• **EUROFINS MEGALAB**
Republica Dominicana, 3, Piso Bj
45004 TOLEDO (Toledo)
Previa Petición de Hora
Tel. 925 21 04 92

GENETICA - ESTUDIOS COMPLEJOS

• **HOSPITAL QUIRONSAJUD TOLEDO**

Urb. Tres Culturas S/n
45005 TOLEDO (Toledo)
Previa Petición de Hora
Tel. 902 02 02 72
Fax. 925 26 61 04

ANATOMIA PATOLOGICA

• **HOSPITAL QUIRONSAJUD TOLEDO**

Urb. Tres Culturas S/n
45005 TOLEDO (Toledo)
Previa Petición de Hora
Tel. 902 02 02 72
Fax. 925 26 61 04

ANESTESIOLOGIA

UNIDAD DEL DOLOR

• **CENTRO MEDICO ENOVA**

Marques de Mendigorría, 4
45003 TOLEDO (Toledo)
Previa Petición de Hora
Tel. 925 60 00 01

• **HOSPITAL QUIRONSAJUD TOLEDO**

Urb. Tres Culturas S/n
45005 TOLEDO (Toledo)
Previa Petición de Hora
Tel. 902 02 02 72
Fax. 925 26 61 04

• **POLICLINICO HM IMI TOLEDO**

Avd Irlanda, 0021, Piso Bº
45005 TOLEDO (Toledo)
Previa Petición de Hora
Tel. 925 25 45 15

ANGIOLOGIA Y CIRUGIA VASCULAR

• **POLICLINICO HM IMI TOLEDO**

FERNANDEZ CABALLERO, DAVID
Avd Irlanda, 0021, Piso Bº
45005 TOLEDO (Toledo)
Previa Petición de Hora
Tel. 925 25 45 15

• **CENTRO MEDICO ENOVA**

DOBLAS DOMINGUEZ, MANUEL
FLORES HERRERO, ANGEL
Marques de Mendigorría, 4
45003 TOLEDO (Toledo)
Previa Petición de Hora
Tel. 925 60 00 01

APARATO DIGESTIVO

• **CENTRO MEDICO CASER**

CARRERA HACHE, PURA JULIANA
Teleconsulta/videoconsulta
45001 TOLEDO (Toledo)
Previa Petición de Hora

• **CENTRO MEDICO NUESTRA SEÑORA DE LOURDES**

NAVAJAS LEON, FCO JAVIER
Valdivias, 0009
45003 TOLEDO (Toledo)
Previa Petición de Hora
Tel. 925 28 39 98

• **CENTRO MEDICO ENOVA**

REPISO ORTEGA, ALEJANDRO
Marques de Mendigorría, 4
45003 TOLEDO (Toledo)
Previa Petición de Hora
Tel. 925 60 00 01

• **CLINICA DRA. CAÑETE**

Doctor Fleming, 1
45005 TOLEDO (Toledo)
Previa Petición de Hora
Tel. 674 71 58 22

CARDIOLOGIA

• **CENTRO MEDICO CASER**

GOMEZ SANCHEZ, MIGUEL ANGEL
Teleconsulta/videoconsulta
45001 TOLEDO (Toledo)
Previa Petición de Hora
TELECONSULTAS Y
VIDEOCONSULTAS. NO SE REALIZAN
CONSULTAS PRESENCIALES

• **CENTRO MEDICO ENOVA**

MOREU BURGOS, JOSE
Marques de Mendigorría, 4
45003 TOLEDO (Toledo)
Previa Petición de Hora
Tel. 925 60 00 01

• **CENTRO MEDICO NUESTRA SEÑORA DE LOURDES**

LOPEZ SANCHEZ, FERNANDO ALVARO
Valdivias, 0009
45003 TOLEDO (Toledo)
Previa Petición de Hora
Tel. 925 28 39 98

• **BERENGUEL SENEN, ALEJANDRO**

Avd Irlanda, 0021, Piso Bº
45005 TOLEDO (Toledo)
Previa Petición de Hora
Tel. 925 25 45 15

• **MEDICINA Y PREVENCION CV**

Avda. de America, 7, Ptal B
45004 TOLEDO (Toledo)
Previa Petición de Hora
Tel. 636 99 60 33

• **CLINICA DRA. CAÑETE**

Doctor Fleming, 1
45005 TOLEDO (Toledo)
Previa Petición de Hora
Tel. 674 71 58 22

• **HOSPITAL QUIRONSAJUD TOLEDO**

Urb. Tres Culturas S/n
45005 TOLEDO (Toledo)
Previa Petición de Hora
Tel. 902 02 02 72
Fax. 925 26 61 04

ECO-DOPPLER (CARDIOLOGIA)

• **BERENGUEL SENEN, ALEJANDRO**
Avd Irlanda, 0021, Piso Bº
45005 TOLEDO (Toledo)
Previa Petición de Hora
Tel. 925 25 45 15

• **MEDICINA Y PREVENCIÓN CV**
Avda. de America, 7, Ptal B
45004 TOLEDO (Toledo)
Previa Petición de Hora
Tel. 636 99 60 33

• **HOSPITAL QUIRONSALUD TOLEDO**
Urb. Tres Culturas S/n
45005 TOLEDO (Toledo)
Previa Petición de Hora
Tel. 902 02 02 72
Fax. 925 26 61 04

ERGOMETRIAS

• **BERENGUEL SENEN, ALEJANDRO**
Avd Irlanda, 0021, Piso Bº
45005 TOLEDO (Toledo)
Previa Petición de Hora
Tel. 925 25 45 15

• **HOSPITAL QUIRONSALUD TOLEDO**
Urb. Tres Culturas S/n
45005 TOLEDO (Toledo)
Previa Petición de Hora
Tel. 902 02 02 72
Fax. 925 26 61 04

HOLTER

• **BERENGUEL SENEN, ALEJANDRO**
Avd Irlanda, 0021, Piso Bº
45005 TOLEDO (Toledo)
Previa Petición de Hora
Tel. 925 25 45 15

• **MEDICINA Y PREVENCIÓN CV**
Avda. de America, 7, Ptal B
45004 TOLEDO (Toledo)
Previa Petición de Hora
Tel. 636 99 60 33

• **HOSPITAL QUIRONSALUD TOLEDO**
Urb. Tres Culturas S/n
45005 TOLEDO (Toledo)
Previa Petición de Hora
Tel. 902 02 02 72
Fax. 925 26 61 04

CIRUGIA GENERAL Y DEL APARATO DIGESTIVO

• **CENTRO MEDICO ENOVA**
ALVAREZ, JUSTO
Marques de Mendigorría, 4
45003 TOLEDO (Toledo)
Previa Petición de Hora
Tel. 925 60 00 01

CIRUGIA INFANTIL

• **CENTRO MEDICO QUIRONSALUD TOLEDO**
Bajada de Castilla la Mancha, 3
45003 TOLEDO (Toledo)
Previa Petición de Hora
Tel. 925 26 61 00
Fax. 925 26 61 04

• **HOSPITAL QUIRONSALUD TOLEDO**
Urb. Tres Culturas S/n
45005 TOLEDO (Toledo)
Previa Petición de Hora
Tel. 902 02 02 72
Fax. 925 26 61 04

CIRUGIA ORAL Y MAXILOFACIAL

• **CENTRO MEDICO CASER**
PAMPIN MARTINEZ, MARTA
Teleconsulta/videoconsulta
45001 TOLEDO (Toledo)
Previa Petición de Hora

• **CENTRO MEDICO ENOVA**
SCHOENDORFF RODRIGUEZ,
GUILLERMO
Marques de Mendigorría, 4
45003 TOLEDO (Toledo)
Previa Petición de Hora
Tel. 925 60 00 01

• **CENTRO MEDICO QUIRONSALUD TOLEDO**
Bajada de Castilla la Mancha, 3
45003 TOLEDO (Toledo)
Previa Petición de Hora
Tel. 925 26 61 00
Fax. 925 26 61 04

CIRUGIA PLASTICA Y REPARADORA

• **POLICLINICO HM IMI TOLEDO**
MARIN BAÑON, PASCUAL RAMON
Avd Irlanda, 0021, Piso Bº
45005 TOLEDO (Toledo)
Previa Petición de Hora
Tel. 925 25 45 15

• **TCLINIC INST DE MEDICINA Y BIENESTAR**
DE LA FUENTE NUÑEZ, JOSE JAVIER
Ctra. Peraleda, 5, Piso, 1º, Pta D e
45004 TOLEDO (Toledo)
Previa Petición de Hora
Tel. 925 21 58 46

DERMATOLOGIA

• **CENTRO MEDICO CASER**
DERMATOLOGIA IDEI, EQUIPO
Teleconsulta/videoconsulta
45001 TOLEDO (Toledo)
Previa Petición de Hora
TELECONSULTAS Y VIDEOCONSULTAS. NO SE REALIZAN CONSULTAS PRESENCIALES

• **CENTRO MEDICO NTRA. SRA. DE LOURDES**
TORRES IGLESIAS, LUIS MIGUEL
Alberche, 50
45007 TOLEDO (Toledo)
Previa Petición de Hora
Tel. 925 23 31 89

• **CENTRO MEDICO NUESTRA SEÑORA DE LOURDES**
Valdivias, 0009
45003 TOLEDO (Toledo)
Previa Petición de Hora
Tel. 925 28 39 98

• **POLICLINICO HM IMI TOLEDO**
Avd Irlanda, 0021, Piso Bº
45005 TOLEDO (Toledo)
Previa Petición de Hora
Tel. 925 25 45 15

• **HOSPITAL QUIRONSALUD TOLEDO**
Urb. Tres Culturas S/n
45005 TOLEDO (Toledo)
Previa Petición de Hora
Tel. 902 02 02 72
Fax. 925 26 61 04

• **CENTRO MEDICO ENOVA**
GOMEZ DORADO, BLAS ALEXIS
Marques de Mendigorría, 4
45003 TOLEDO (Toledo)
Previa Petición de Hora
Tel. 925 60 00 01

• **CENTRO MEDICO QUIRONSALUD TOLEDO**
Bajada de Castilla la Mancha, 3
45003 TOLEDO (Toledo)
Previa Petición de Hora
Tel. 925 26 61 00
Fax. 925 26 61 04

• **TCLINIC INST DE MEDICINA Y BIENESTAR**
FERNANDEZ TRESGUERRAS, ANA
Ctra. Peraleda, 5, Piso, 1º, Pta D e
45004 TOLEDO (Toledo)
Previa Petición de Hora
Tel. 925 21 58 46

ENDOCRINOLOGIA Y NUTRICION

• **CENTRO MEDICO CASER**
ROMERO PEREZ, LAURA
Teleconsulta/videoconsulta
45001 TOLEDO (Toledo)
Previa Petición de Hora
TELECONSULTAS Y VIDEOCONSULTAS. NO SE REALIZAN CONSULTAS PRESENCIALES

• **POLICLINICO HM IMI TOLEDO**
Avd Irlanda, 0021, Piso Bº
45005 TOLEDO (Toledo)
Previa Petición de Hora
Tel. 925 25 45 15

• **CENTRO MEDICO ENOVA**
Marques de Mendigorría, 4
45003 TOLEDO (Toledo)
Previa Petición de Hora
Tel. 925 60 00 01

• **CENTRO MEDICO QUIRONSALUD TOLEDO**
MATEOS MORENO, LAURA
Bajada de Castilla la Mancha, 3
45003 TOLEDO (Toledo)
Previa Petición de Hora
Tel. 925 26 61 00
Fax. 925 26 61 04

GINECOLOGIA Y OBSTETRICIA

•CENTRO MEDICO CASER

CALVO GONZALEZ, PATRICIA
MARCOS FERNANDEZ, MANUEL

Teleconsulta/videoconsulta
45001 TOLEDO (Toledo)

Previa Petición de Hora

TELECONSULTAS Y
VIDEOCONSULTAS. NO SE REALIZAN
CONSULTAS PRESENCIALES

•CENTRO MEDICO NUESTRA SEÑORA DE LOURDES

MARTINEZ YAÑEZ, LUIS

Valdivias, 0009
45003 TOLEDO (Toledo)

Previa Petición de Hora

Tel. 925 28 39 98

•POLICLINICO HM IMI TOLEDO

ARNEDO VILLAREAL, SARA
PAGES GARCIA, CRISTINA
SANCHEZ-DEHESA RINCON, MARTA

Avd Irlanda, 0021, Piso Bº
45005 TOLEDO (Toledo)

Previa Petición de Hora

Tel. 925 25 45 15

•CENTRO MEDICO ENOVA

MARTIN, MACARENA
MORENO DEL PRADO, JUAN CARLOS
ROJAS, SARA

Marques de Mendigorría, 4
45003 TOLEDO (Toledo)

Previa Petición de Hora

Tel. 925 60 00 01

•CENTRO MEDICO NTRA. SRA. DE LOURDES

DORADO MARQUEZ, MANUEL

Alberche, 50
45007 TOLEDO (Toledo)

Previa Petición de Hora

Tel. 925 23 31 89

•CLINICA DRA. CAÑETE

Doctor Fleming, 1
45005 TOLEDO (Toledo)

Previa Petición de Hora

Tel. 674 71 58 22

•HOSPITAL QUIRONSALUD TOLEDO

Urb. Tres Culturas S/n
45005 TOLEDO (Toledo)

Previa Petición de Hora

Tel. 902 02 02 72

Fax. 925 26 61 04

•MEDIGYNE

Cra Peraleda, 0003, , Consulta, 206
45004 TOLEDO (Toledo)

Previa Petición de Hora

Tel. 925 21 58 46

•SILVA DEUSTUA, VICENTE

Londres, 0005, , Clinica de la Mujer Dch
Silva

45003 TOLEDO (Toledo)

Previa Petición de Hora

Tel. 925 25 20 46

•CLINIC INST DE MEDICINA Y BIENESTAR

MARTINEZ MORON, VICTORIA
Ctra. Peraleda, 5, Piso, 1º, Pta D e

45004 TOLEDO (Toledo)

Previa Petición de Hora

Tel. 925 21 58 46

CITOLOGIAS

•HOSPITAL QUIRONSALUD TOLEDO

Urb. Tres Culturas S/n
45005 TOLEDO (Toledo)

Previa Petición de Hora

Tel. 902 02 02 72

Fax. 925 26 61 04

AMNIOCENTESIS

•HOSPITAL QUIRONSALUD TOLEDO

Urb. Tres Culturas S/n
45005 TOLEDO (Toledo)

Previa Petición de Hora

Tel. 902 02 02 72

Fax. 925 26 61 04

HEMATOLOGIA Y HEMOTERAPIA

•CENTRO MEDICO CASER

Teleconsulta/videoconsulta
45001 TOLEDO (Toledo)

Previa Petición de Hora

LOGOPEDIA

•CENTRO MEDICO CASER

Teleconsulta/videoconsulta
45001 TOLEDO (Toledo)

Previa Petición de Hora

•DELGADO GONZALEZ, M. BELEN

Italia, 113
45005 TOLEDO (Toledo)

Previa Petición de Hora

Tel. 925 25 59 53

Fax. 925 25 59 53

MEDICINA INTERNA

•CENTRO MEDICO CASER

BARQUERO ROMERO, JOSE
Teleconsulta/videoconsulta

45001 TOLEDO (Toledo)

Previa Petición de Hora

TELECONSULTAS Y
VIDEOCONSULTAS. NO SE REALIZAN
CONSULTAS PRESENCIALES

NEFROLOGIA

•HOSPITAL QUIRONSALUD TOLEDO

HERNANDEZ SEVILLANO, BEATRIZ
Urb. Tres Culturas S/n

45005 TOLEDO (Toledo)

Previa Petición de Hora

Tel. 902 02 02 72

Fax. 925 26 61 04

NEUMOLOGIA

•CENTRO MEDICO CASER

EIROS BACHILLER, JOSE MARIA

Teleconsulta/videoconsulta
45001 TOLEDO (Toledo)

Previa Petición de Hora

•CENTRO MEDICO ENOVA

HERNANDEZ VOTH, ANA ROSARIO

Marques de Mendigorría, 4
45003 TOLEDO (Toledo)

Previa Petición de Hora

Tel. 925 60 00 01

•GARCIA DEL PALACIO, JOSE IGNACIO

Ctra. de Peraleda, 3, (Clinica del Rosario)
45003 TOLEDO (Toledo)

Previa Petición de Hora

Tel. 925 26 61 00/ 925 25 19 01

•HOSPITAL QUIRONSALUD TOLEDO

ROIG VAZQUEZ, FRANCISCO JOSE

Urb. Tres Culturas S/n
45005 TOLEDO (Toledo)

Previa Petición de Hora

Tel. 902 02 02 72

Fax. 925 26 61 04

ENDOSCOPIA RESPIRATORIA

•GARCIA DEL PALACIO, JOSE IGNACIO

Ctra. de Peraleda, 3, (Clinica del Rosario)
45003 TOLEDO (Toledo)

Previa Petición de Hora

Tel. 925 26 61 00/ 925 25 19 01

NEUROCIRUGIA

•HOSPITAL QUIRONSALUD TOLEDO

Urb. Tres Culturas S/n
45005 TOLEDO (Toledo)

Previa Petición de Hora

Tel. 902 02 02 72

Fax. 925 26 61 04

NEUROFISIOLOGIA CLINICA

•CENTRO MEDICO ENOVA

GARCERAN, MARTA

Marques de Mendigorría, 4
45003 TOLEDO (Toledo)

Previa Petición de Hora

Tel. 925 60 00 01

•TEJEIRA ALVAREZ, JOSE MANUEL

Urb. Tres Culturas S/n , Hospital Quiron
Salud Toledo

45005 TOLEDO (Toledo)

Previa Petición de Hora

Tel. 925 26 61 00

NEUROLOGIA

•CENTRO MEDICO CASER

DOMINGUEZ SALGADO, MANUEL

Teleconsulta/videoconsulta
45001 TOLEDO (Toledo)

Previa Petición de Hora

TELECONSULTAS Y
VIDEOCONSULTAS. NO SE REALIZAN
CONSULTAS PRESENCIALES

• **POLICLINICO HM IMI TOLEDO**
LOPEZ ARIZTEGUI, NURIA
MURCIA CARRETERO, SANDRA
TORMO CANTOS, ISABEL B.
Avd Irlanda, 0021, Piso Bº
45005 TOLEDO (Toledo)
Previa Petición de Hora
Tel. 925 25 45 15

• **CENTRO MEDICO ENOVA**
ALMANSA CASTILLO, ROSARIO
CABEZA ALVAREZ, CLARA
Marques de Mendigorría, 4
45003 TOLEDO (Toledo)
Previa Petición de Hora
Tel. 925 60 00 01

• **HOSPITAL QUIRONSAJUD TOLEDO**
AYUGA LORO, FERNANDO
BARBERO BORDALLO, NATALIA
QUEREJETA COMA, AGUSTIN
Urb. Tres Culturas S/n
45005 TOLEDO (Toledo)
Previa Petición de Hora
Tel. 902 02 02 72
Fax. 925 26 61 04

• **JIMENEZ JIMENEZ, FELIX JAVIER**
Urbanización Tres Culturas S/n , Hospital
Quiron salud Tres Culturas
45005 TOLEDO (Toledo)
Previa Petición de Hora
Tel. 925 26 61 00

OFTALMOLOGIA

• **CENTRO MEDICO CASER**
JIMENEZ BLAZQUEZ, ANTONIO
Teleconsulta/videoconsulta
45001 TOLEDO (Toledo)
Previa Petición de Hora
TELECONSULTAS Y
VIDEOCONSULTAS. NO SE REALIZAN
CONSULTAS PRESENCIALES

• **CENTRO MEDICO NTRA. SRA. DE
LOURDES**
Alberche, 50
45007 TOLEDO (Toledo)
Previa Petición de Hora
Tel. 925 23 31 89

• **TERRES CANTON, MARIA DE GADOR**
Marques de Mendigorría, 14, Piso Bjo , C.
M. Mendigorría
45003 TOLEDO (Toledo)
Previa Petición de Hora
Tel. 616 40 34 24

ONCOLOGIA MEDICA

• **CENTRO MEDICO CASER**
VALERO JIMENEZ, PEDRO
Teleconsulta/videoconsulta
45001 TOLEDO (Toledo)
Previa Petición de Hora

• **HOSPITAL QUIRONSAJUD TOLEDO**
BUENO MUIÑO, CORALIA
Urb. Tres Culturas S/n
45005 TOLEDO (Toledo)
Previa Petición de Hora
Tel. 902 02 02 72
Fax. 925 26 61 04

OTORRINOLARINGOLOGIA

• **CENTRO MEDICO CASER**
ALVAREZ CALLE, PABLO
Teleconsulta/videoconsulta
45001 TOLEDO (Toledo)
Previa Petición de Hora
TELECONSULTAS Y
VIDEOCONSULTAS. NO SE REALIZAN
CONSULTAS PRESENCIALES

• **CENTRO MEDICO NUESTRA SEÑORA
DE LOURDES**
Valdivias, 0009
45003 TOLEDO (Toledo)
Previa Petición de Hora
Tel. 925 28 39 98

• **POLICLINICO HM IMI TOLEDO**
MARTIN SANZ, EDUARDO
Avd Irlanda, 0021, Piso Bº
45005 TOLEDO (Toledo)
Previa Petición de Hora
Tel. 925 25 45 15

• **CENTRO MEDICO ENOVA**
LASSO LUIS, OLGA
Marques de Mendigorría, 4
45003 TOLEDO (Toledo)
Previa Petición de Hora
Tel. 925 60 00 01

• **CENTRO MEDICO NTRA. SRA. DE
LOURDES**
CARO GARCIA, MANUEL ANGEL
Alberche, 50
45007 TOLEDO (Toledo)
Previa Petición de Hora
Tel. 925 23 31 89

PSICOLOGIA

• **CENTRO MEDICO CASER**
ALAMEDA ANGULO, ALICIA
MARTINEZ DIAZ, VICTORIA
MATEO GALLEGOS, CINTIA
SANTA CRUZ DEL SAZ-OROZCO ,
INES YAN
Teleconsulta/videoconsulta
45001 TOLEDO (Toledo)
Previa Petición de Hora
TELECONSULTAS Y
VIDEOCONSULTAS. NO SE REALIZAN
CONSULTAS PRESENCIALES

• **CENTRO MEDICO ENOVA**
BARRERA MONTES, AMALIA
GALAN RUANO , ANA
HIGUERAS MADSEN, BRIGUIDA
MORAGA AMAYA, OLGA
Marques de Mendigorría, 4
45003 TOLEDO (Toledo)
Previa Petición de Hora
Tel. 925 60 00 01

• **CENTRO MEDICO QUIRONSAJUD
TOLEDO**
AGUILERA-SAAVEDRA, LORENA
ALIA DEL RIO, NURIA
ROMERO PAVON, CAROLINA
Bajada de Castilla la Mancha, 3
45003 TOLEDO (Toledo)
Previa Petición de Hora
Tel. 925 26 61 00
Fax. 925 26 61 04

• **VAZQUEZ SANCHEZ, CELIA**
Paris, 10, , C. M. Medirval
45003 TOLEDO (Toledo)
Previa Petición de Hora
Tel. 925 28 42 82

• **VAZQUEZ SANCHEZ, CELIA**
Valdivias, 9, , C. M. Ntra Sra de Lourdes
45004 TOLEDO (Toledo)
Previa Petición de Hora
Tel. 925 28 39 98

PSIQUIATRIA

• **CENTRO MEDICO CASER**
MARTIN CERCADILLO , ENRIQUE
MARTINEZ MANJARRES, JUAN DIEGO
SANCHEZ SEVILLA, JUAN JOSE
Teleconsulta/videoconsulta
45001 TOLEDO (Toledo)
Previa Petición de Hora
TELECONSULTAS Y
VIDEOCONSULTAS. NO SE REALIZAN
CONSULTAS PRESENCIALES

• **CENTRO MEDICO ENOVA**
Marques de Mendigorría, 4
45003 TOLEDO (Toledo)
Previa Petición de Hora
Tel. 925 60 00 01

• **CENTRO MEDICO QUIRONSAJUD
TOLEDO**
DE LOS REYES MONTOYA, MARIA
VALLEJO OÑATE, SILVIA
Bajada de Castilla la Mancha, 3
45003 TOLEDO (Toledo)
Previa Petición de Hora
Tel. 925 26 61 00
Fax. 925 26 61 04

RADIODIAGNOSTICO

RADIOLOGIA CONVENCIONAL

• **CENTRO DE RADIODIAGNOSTICO A
BALLESTERO**
BALLESTERO GARCIA, ATANASIO
Ocaña, 6
45004 TOLEDO (Toledo)
Previa Petición de Hora
Tel. 925 22 41 53

• **CENTRO MEDICO ENOVA**
Marques de Mendigorría, 4
45003 TOLEDO (Toledo)
Previa Petición de Hora
Tel. 925 60 00 01

• **POLICLINICO HM IMI TOLEDO**
ABADAL VILLAYANDRE, JOSE Mª
Avd Irlanda, 0021, Piso Bº
45005 TOLEDO (Toledo)
Previa Petición de Hora
Tel. 925 25 45 15

• **HOSPITAL QUIRONSAJUD TOLEDO**
Urb. Tres Culturas S/n
45005 TOLEDO (Toledo)
Previa Petición de Hora
Tel. 902 02 02 72
Fax. 925 26 61 04

ECOGRAFIAS (RADIOLOGIA)

•**CENTRO MEDICO ENOVA**

Marques de Mendigorría, 4
45003 TOLEDO (Toledo)
Previa Petición de Hora
Tel. 925 60 00 01

•**BENITO MORENO, LUIS MARIA**

Cuesta San Martín, 1, 1º
45002 TOLEDO (Toledo)
Previa Petición de Hora
Tel. 925 22 86 88
Fax. 925 22 86 88

•**CENTRO DE RADIODIAGNOSTICO A BALLESTERO**

Ocaña, 6
45004 TOLEDO (Toledo)
Previa Petición de Hora
Tel. 925 22 41 53

•**HOSPITAL QUIRONSALUD TOLEDO**

Urb. Tres Culturas S/n
45005 TOLEDO (Toledo)
Previa Petición de Hora
Tel. 902 02 02 72
Fax. 925 26 61 04

•**POLICLINICO HM IMI TOLEDO**

Avd Irlanda, 0021, Piso Bº
45005 TOLEDO (Toledo)
Previa Petición de Hora
Tel. 925 25 45 15

ECOGRAFIA ALTA RESOLUCION (RADIOLOGIA)

•**HOSPITAL QUIRONSALUD TOLEDO**

Urb. Tres Culturas S/n
45005 TOLEDO (Toledo)
Previa Petición de Hora
Tel. 902 02 02 72
Fax. 925 26 61 04

ECO-DOPPLER (RADIOLOGIA)

•**CENTRO MEDICO ENOVA**

Marques de Mendigorría, 4
45003 TOLEDO (Toledo)
Previa Petición de Hora
Tel. 925 60 00 01

•**HOSPITAL QUIRONSALUD TOLEDO**

Urb. Tres Culturas S/n
45005 TOLEDO (Toledo)
Previa Petición de Hora
Tel. 902 02 02 72
Fax. 925 26 61 04

DENSITOMETRIAS

•**CENTRO DE RADIODIAGNOSTICO A BALLESTERO**

Ocaña, 6
45004 TOLEDO (Toledo)
Previa Petición de Hora
Tel. 925 22 41 53

•**HOSPITAL QUIRONSALUD TOLEDO**

Urb. Tres Culturas S/n
45005 TOLEDO (Toledo)
Previa Petición de Hora
Tel. 902 02 02 72
Fax. 925 26 61 04

•**POLICLINICO HM IMI TOLEDO**

Avd Irlanda, 0021, Piso Bº
45005 TOLEDO (Toledo)
Previa Petición de Hora
Tel. 925 25 45 15

MAMOGRAFIAS

•**CENTRO MEDICO ENOVA**

Marques de Mendigorría, 4
45003 TOLEDO (Toledo)
Previa Petición de Hora
Tel. 925 60 00 01

•**BENITO MORENO, LUIS MARIA**

Cuesta San Martín, 1, 1º
45002 TOLEDO (Toledo)
Previa Petición de Hora
Tel. 925 22 86 88
Fax. 925 22 86 88

•**CENTRO DE RADIODIAGNOSTICO A BALLESTERO**

Ocaña, 6
45004 TOLEDO (Toledo)
Previa Petición de Hora
Tel. 925 22 41 53

•**HOSPITAL QUIRONSALUD TOLEDO**

Urb. Tres Culturas S/n
45005 TOLEDO (Toledo)
Previa Petición de Hora
Tel. 902 02 02 72
Fax. 925 26 61 04

•**POLICLINICO HM IMI TOLEDO**

Avd Irlanda, 0021, Piso Bº
45005 TOLEDO (Toledo)
Previa Petición de Hora
Tel. 925 25 45 15

ESTUDIO PATOLOGIA MAMARIA

•**HOSPITAL QUIRONSALUD TOLEDO**

Urb. Tres Culturas S/n
45005 TOLEDO (Toledo)
Previa Petición de Hora
Tel. 902 02 02 72
Fax. 925 26 61 04

OTRAS PUNCIONES BIOPSIAS (EXCEPTO MAMA)

•**CENTRO MEDICO ENOVA**

Marques de Mendigorría, 4
45003 TOLEDO (Toledo)
Previa Petición de Hora
Tel. 925 60 00 01

•**HOSPITAL QUIRONSALUD TOLEDO**

Urb. Tres Culturas S/n
45005 TOLEDO (Toledo)
Previa Petición de Hora
Tel. 902 02 02 72
Fax. 925 26 61 04

HISTEROSALPINGOGRAFIAS

•**HOSPITAL QUIRONSALUD TOLEDO**

Urb. Tres Culturas S/n
45005 TOLEDO (Toledo)
Previa Petición de Hora
Tel. 902 02 02 72
Fax. 925 26 61 04

T.A.C.

•**CENTRO DE RADIODIAGNOSTICO A BALLESTERO**

Ocaña, 6
45004 TOLEDO (Toledo)
Previa Petición de Hora
Tel. 925 22 41 53

•**HOSPITAL QUIRONSALUD TOLEDO**

Urb. Tres Culturas S/n
45005 TOLEDO (Toledo)
Previa Petición de Hora
Tel. 902 02 02 72
Fax. 925 26 61 04

RESONANCIA MAGNETICA

•**CENTRO MEDICO ENOVA**

Marques de Mendigorría, 4
45003 TOLEDO (Toledo)
Previa Petición de Hora
Tel. 925 60 00 01

•**RESONANCIA ABIERTA TOLEDO**

ROSSI LOPEZ, ROBERTO EUGENIO
San Pedro El Verde, 0031
45004 TOLEDO (Toledo)
Previa Petición de Hora
Tel. 925 28 48 88
Fax. 925 28 48 84

•**HOSPITAL QUIRONSALUD TOLEDO**

Urb. Tres Culturas S/n
45005 TOLEDO (Toledo)
Previa Petición de Hora
Tel. 902 02 02 72
Fax. 925 26 61 04

RESONANCIA ABIERTA (NO CLAUSTROFIBICA)

•**RESONANCIA ABIERTA TOLEDO**

San Pedro El Verde, 0031
45004 TOLEDO (Toledo)
Previa Petición de Hora
Tel. 925 28 48 88
Fax. 925 28 48 84

RESONANCIA MAGNETICA MAMA

•**CENTRO MEDICO ENOVA**

Marques de Mendigorría, 4
45003 TOLEDO (Toledo)
Previa Petición de Hora
Tel. 925 60 00 01

•**HOSPITAL QUIRONSALUD TOLEDO**

Urb. Tres Culturas S/n
45005 TOLEDO (Toledo)
Previa Petición de Hora
Tel. 902 02 02 72
Fax. 925 26 61 04

COLANGIORESONANCIA

•**CENTRO MEDICO ENOVA**

Marques de Mendigorría, 4
45003 TOLEDO (Toledo)
Previa Petición de Hora
Tel. 925 60 00 01

•**HOSPITAL QUIRONSALUD TOLEDO**

Urb. Tres Culturas S/n
45005 TOLEDO (Toledo)
Previa Petición de Hora
Tel. 902 02 02 72
Fax. 925 26 61 04

ENTERORESONANCIA

• **CENTRO MEDICO ENOVA**

Marques de Mendigorría, 4
 45003 TOLEDO (Toledo)
 Previa Petición de Hora
 Tel. 925 60 00 01

• **HOSPITAL QUIRONSAJUD TOLEDO**

Urb. Tres Culturas S/n
 45005 TOLEDO (Toledo)
 Previa Petición de Hora
 Tel. 902 02 02 72
 Fax. 925 26 61 04

ANGIORESONANCIA

• **CENTRO MEDICO ENOVA**

Marques de Mendigorría, 4
 45003 TOLEDO (Toledo)
 Previa Petición de Hora
 Tel. 925 60 00 01

• **HOSPITAL QUIRONSAJUD TOLEDO**

Urb. Tres Culturas S/n
 45005 TOLEDO (Toledo)
 Previa Petición de Hora
 Tel. 902 02 02 72
 Fax. 925 26 61 04

RESONANCIA MAGNETICA CARDIACA FUNCIONAL Y/O VIABILIDAD

• **CENTRO MEDICO ENOVA**

Marques de Mendigorría, 4
 45003 TOLEDO (Toledo)
 Previa Petición de Hora
 Tel. 925 60 00 01

• **HOSPITAL QUIRONSAJUD TOLEDO**

Urb. Tres Culturas S/n
 45005 TOLEDO (Toledo)
 Previa Petición de Hora
 Tel. 902 02 02 72
 Fax. 925 26 61 04

REHABILITACION

• **CENTRO MEDICO CASER**

Teleconsulta/videoconsulta
 45001 TOLEDO (Toledo)
 Previa Petición de Hora

REUMATOLOGIA

• **CENTRO MEDICO CASER**

MORENO GIL, PUERTO
 Teleconsulta/videoconsulta
 45001 TOLEDO (Toledo)
 Previa Petición de Hora

• **CENTRO MEDICO ENOVA**

REY REY, JOSE SANTOS
 Marques de Mendigorría, 4
 45003 TOLEDO (Toledo)
 Previa Petición de Hora
 Tel. 925 60 00 01

• **HOSPITAL QUIRONSAJUD TOLEDO**

Urb. Tres Culturas S/n
 45005 TOLEDO (Toledo)
 Previa Petición de Hora
 Tel. 902 02 02 72
 Fax. 925 26 61 04

TRAUMATOLOGIA Y CIRUGIA ORTOPEDICA

• **CENTRO MEDICO CASER**

VILLALBA CORTES, M^a TERESA
 VISIEDO ROBLES, RICARDO
 Teleconsulta/videoconsulta
 45001 TOLEDO (Toledo)

Previa Petición de Hora
 TELECONSULTAS Y
 VIDEOCONSULTAS. NO SE REALIZAN
 CONSULTAS PRESENCIALES

• **CENTRO MEDICO NUESTRA SEÑORA
 DE LOURDES**

DELGADO ALCALA, VICTOR JOSE
 Valdivias, 0009
 45003 TOLEDO (Toledo)
 Previa Petición de Hora
 Tel. 925 28 39 98

• **POLICLINICO HM IMI TOLEDO**

BARRIGA MARTIN, ANDRES
 COTARELO PEREZ, JOSE
 DE FELIPE GALLEGO, JUAN ANTONIO
 PAJARES CABANILLAS, SAMUEL

Avd Irlanda, 0021, Piso B^o
 45005 TOLEDO (Toledo)
 Previa Petición de Hora
 Tel. 925 25 45 15

• **HOSPITAL QUIRONSAJUD TOLEDO**

Urb. Tres Culturas S/n
 45005 TOLEDO (Toledo)
 Previa Petición de Hora
 Tel. 902 02 02 72
 Fax. 925 26 61 04

• **CENTRO MEDICO ENOVA**

DIAZ-ALEJO BUA, ENRIQUE
 MADRUGA, JOSE MARIA
 MORENO, FRANCISCO J.
 ROMERO GUILLEN, MANUEL

Marques de Mendigorría, 4
 45003 TOLEDO (Toledo)
 Previa Petición de Hora
 Tel. 925 60 00 01

• **CENTRO MEDICO NTRA. SRA. DE
 LOURDES**

Alberche, 50
 45007 TOLEDO (Toledo)
 Previa Petición de Hora
 Tel. 925 23 31 89

• **CENTRO MEDICO QUIRONSAJUD
 TOLEDO**

ARTILES SIXTO, ERIK
 Bajada de Castilla la Mancha, 3
 45003 TOLEDO (Toledo)
 Previa Petición de Hora
 Tel. 925 26 61 00
 Fax. 925 26 61 04

• **RIQUELME SANCHEZ, CARLOS**

Ctra. de Peraleda, 3
 45004 TOLEDO (Toledo)
 Previa Petición de Hora
 Tel. 639 40 69 41/ 925 25 16 21

UROLOGIA

• **CENTRO MEDICO CASER**

URDANETA PIGNALOSA, GUILLERMO
 Teleconsulta/videoconsulta
 45001 TOLEDO (Toledo)
 Previa Petición de Hora
 TELECONSULTAS Y
 VIDEOCONSULTAS. NO SE REALIZAN
 CONSULTAS PRESENCIALES

• **ALVAREZ ALVAREZ UROLOGOS**

Urb Tres Culturas, S/n , Hospital
 Quironsalud Toledo
 45005 TOLEDO (Toledo)
 Previa Petición de Hora
 Tel. 925 26 61 00

• **ANTONIO VICENTE GOMEZ
 RODRIGUEZ**

Avd Irlanda, 0021, Piso, 5, Pta A , Hm Imi
 45005 TOLEDO (Toledo)
 Previa Petición de Hora
 Tel. 925 25 45 15

• **CENTRO MEDICO ENOVA**

ALVAREZ BUITRAGO, LUIS
 GOMEZ GARCIA, IGNACIO

Marques de Mendigorría, 4
 45003 TOLEDO (Toledo)
 Previa Petición de Hora
 Tel. 925 60 00 01

• **CLINICA DRA. CAÑETE**

Doctor Fleming, 1
 45005 TOLEDO (Toledo)
 Previa Petición de Hora
 Tel. 674 71 58 22

• **HOSPITAL QUIRONSAJUD TOLEDO**

SAENZ CALZADA, DAVID MANUEL
 Urb. Tres Culturas S/n
 45005 TOLEDO (Toledo)
 Previa Petición de Hora
 Tel. 902 02 02 72
 Fax. 925 26 61 04

• **IGLESIAS JUSTO, AGUSTIN**

Ctra de Peraleda, 3
 45004 TOLEDO (Toledo)
 Previa Petición de Hora
 Tel. 925 25 48 73

• **POLICLINICO HM IMI TOLEDO**

GOMEZ RODRIGUEZ, ANTONIO
 Avd Irlanda, 0021, Piso B^o
 45005 TOLEDO (Toledo)
 Previa Petición de Hora
 Tel. 925 25 45 15

TRATAMIENTOS ESPECIALES

PREPARACION AL PARTO

•CENTRO MEDICO CASER

MAMA MIMADA, EQUIPO
Teleconsulta/videoconsulta
45001 TOLEDO (Toledo)
Previa Petición de Hora
TELECONSULTAS Y
VIDEOCONSULTAS. NO SE REALIZAN
CONSULTAS PRESENCIALES

**•CENTRO MEDICO NTRA. SRA. DE
LOURDES**

Alberche, 50
45007 TOLEDO (Toledo)
Previa Petición de Hora
Tel. 925 23 31 89

•FISIOTERAPIA BELEN DIAZ-JIMENEZ

Avda. Irlanda, 15
45005 TOLEDO (Toledo)
Previa Petición de Hora
Tel. 925 71 49 53

BARGAS

ASISTENCIA PRIMARIA

MEDICINA GENERAL

- **GARCIA HABA, LORENZO**
Olias, 5
45593 BARGAS (Toledo)
Previa Petición de Hora
Tel. 925 35 86 69

CORRAL DE ALMAGUER

ESPECIALIDADES MEDICAS Y QUIRURGICAS

ANALISIS CLINICOS- BIOQUIMICA CLINICA- LABORATORIO

- **EUROFINS MEGALAB**
Malecon, 2, , Nicolas Sanchez Garcia
Mohedano
45880 CORRAL DE ALMAGUER
(Toledo)
Previa Petición de Hora
Tel. 625 11 33 81

FUENSALIDA

ASISTENCIA PRIMARIA

MEDICINA GENERAL

- **CENTRO DE RECUPERACION DEPORTIVA**
Azucena, 1, Ptal Loc Bloque, 3, , Centro de Recuperacion Deportiva
45510 FUENSALIDA
(Toledo)
Previa Petición de Hora
Tel. 925 73 30 70/ 669 31 60 04
- **FISIOMED XXI**
ARCOZ ORTIZ, PATRICIA
Don Felix Ezquerra, 0035, Piso Bj
45510 FUENSALIDA
(Toledo)
Previa Petición de Hora
Tel. 925 78 40 55
Fax. 925 78 40 55

PEDIATRIA - NEONATOLOGIA

- **CENTRO DE RECUPERACION DEPORTIVA**
Azucena, 1, Ptal Loc Bloque, 3, , Centro de Recuperacion Deportiva
45510 FUENSALIDA
(Toledo)
Previa Petición de Hora
Tel. 925 73 30 70/ 669 31 60 04

ENFERMERIA

- **CENTRO DE RECUPERACION DEPORTIVA**
Azucena, 1, Ptal Loc Bloque, 3, , Centro de Recuperacion Deportiva
45510 FUENSALIDA
(Toledo)
Previa Petición de Hora
Tel. 925 73 30 70/ 669 31 60 04

- **FISIOMED XXI**
VAILLO GARCIA, MARIA
Don Felix Ezquerra, 0035, Piso Bj
45510 FUENSALIDA
(Toledo)
Previa Petición de Hora
Tel. 925 78 40 55
Fax. 925 78 40 55

PODOLOGIA

- **CENTRO DE RECUPERACION DEPORTIVA**
Azucena, 1, Ptal Loc Bloque, 3, , Centro de Recuperacion Deportiva
45510 FUENSALIDA
(Toledo)
Previa Petición de Hora
Tel. 925 73 30 70/ 669 31 60 04

- **FISIOMED XXI**
CASADO MORA, BENJAMIN
Don Felix Ezquerra, 0035, Piso Bj
45510 FUENSALIDA
(Toledo)
Previa Petición de Hora
Tel. 925 78 40 55
Fax. 925 78 40 55

ESPECIALIDADES MEDICAS Y QUIRURGICAS

ALERGOLOGIA

- **FISIOMED XXI**
SEOANE LESTON, FCO. JAVIER
Don Felix Ezquerra, 0035, Piso Bj
45510 FUENSALIDA
(Toledo)
Previa Petición de Hora
Tel. 925 78 40 55
Fax. 925 78 40 55

DERMATOLOGIA

- **CENTRO DE RECUPERACION DEPORTIVA**
Azucena, 1, Ptal Loc Bloque, 3, , Centro de Recuperacion Deportiva
45510 FUENSALIDA
(Toledo)
Previa Petición de Hora
Tel. 925 73 30 70/ 669 31 60 04

PSICOLOGIA

- **FISIOMED XXI**
Don Felix Ezquerra, 0035, Piso Bj
45510 FUENSALIDA
(Toledo)
Previa Petición de Hora
Tel. 925 78 40 55
Fax. 925 78 40 55

TRAUMATOLOGIA Y CIRUGIA ORTOPEDICA

- **CENTRO DE RECUPERACION DEPORTIVA**
Azucena, 1, Ptal Loc Bloque, 3, , Centro de Recuperacion Deportiva
45510 FUENSALIDA
(Toledo)
Previa Petición de Hora
Tel. 925 73 30 70/ 669 31 60 04

- **FISIOMED XXI**
GUERRA VELEZ, PEDRO
Don Felix Ezquerra, 0035, Piso Bj
45510 FUENSALIDA
(Toledo)
Previa Petición de Hora
Tel. 925 78 40 55
Fax. 925 78 40 55

ILLESCAS

ASISTENCIA PRIMARIA

MEDICINA GENERAL

- **CLINICA GALENAS**
HOLGADO JUAN, MARINA
Ferrocarriil, 4, , Local B
45200 ILLESCAS
(Toledo)
Previa Petición de Hora
Tel. 925 97 02 10
- **CLINICA MEDICA OLIAS**
Pocilla, 12, Local Bajo (Clínica Olimedica)
45200 ILLESCAS
(Toledo)
Previa Petición de Hora
Tel. 925 51 26 70
- **CLINICA WELLCARE MEDICA**
JUSTO BENITEZ, ELIA SUSANA
RIVAS RIVAS, MICHAEL FRANK
Ctra. Ugena, 9
45200 ILLESCAS
(Toledo)
Previa Petición de Hora
Tel. 916 64 45 45
Fax. 916 64 45 44

PEDIATRIA - NEONATOLOGIA

• **CLINICA MEDICA OLIAS**
Pocilla, 12, Local Bajo (Clinica Olimedica)
45200 ILLESCAS
(Toledo)
Previa Petición de Hora
Tel. 925 51 26 70

• **CLINICA WELLCARE MEDICA**
HOLGADO JUAN, M^a CONCEPCION
Ctra. Ugena, 9
45200 ILLESCAS
(Toledo)
Previa Petición de Hora
Tel. 916 64 45 45
Fax. 916 64 45 44

PUERICULTURA

• **CLINICA GALENAS**
HOLGADO JUAN, M^a CONCEPCION
Ferrocaril, 4, , Local B
45200 ILLESCAS
(Toledo)
Previa Petición de Hora
Tel. 925 97 02 10

ENFERMERIA

• **CLINICA GALENAS**
ESPERON GAITAN, SILVIA
Ferrocaril, 4, , Local B
45200 ILLESCAS
(Toledo)
Previa Petición de Hora
Tel. 925 97 02 10

• **CLINICA MEDICA OLIAS**
JIMENEZ LALANDA, MARIO
Pocilla, 12, Local Bajo (Clinica Olimedica)
45200 ILLESCAS
(Toledo)
Previa Petición de Hora
Tel. 925 51 26 70

• **CLINICA WELLCARE MEDICA**
ORIHUELA COBO, VICTORIA
Ctra. Ugena, 9
45200 ILLESCAS
(Toledo)
Previa Petición de Hora
Tel. 916 64 45 45
Fax. 916 64 45 44

FISIOTERAPIA

• **CLINICA WELLCARE MEDICA**
JUANES LE VEUE, VALENTIN
VICENTE HERRERA, EDMUNDO
Ctra. Ugena, 9
45200 ILLESCAS
(Toledo)
Previa Petición de Hora
Tel. 916 64 45 45
Fax. 916 64 45 44

PODOLOGIA

• **CLINICA WELLCARE MEDICA**
BUIRAGO PRIETO, PAOLA DEL MAR
Ctra. Ugena, 9
45200 ILLESCAS
(Toledo)
Previa Petición de Hora
Tel. 916 64 45 45
Fax. 916 64 45 44

**ESPECIALIDADES
MEDICAS Y
QUIRURGICAS****ALERGOLOGIA**

• **CLINICA GALENAS**
VILLALBA LORENZO, ELENA
Ferrocaril, 4, , Local B
45200 ILLESCAS
(Toledo)
Previa Petición de Hora
Tel. 925 97 02 10

• **CLINICA WELLCARE MEDICA**
SIERRA MAESTRO, ELENA
Ctra. Ugena, 9
45200 ILLESCAS
(Toledo)
Previa Petición de Hora
Tel. 916 64 45 45
Fax. 916 64 45 44

**ANALISIS CLINICOS-
BIOQUIMICA CLINICA-
LABORATORIO**

• **EUROFINS MEGALAB**
Garcilaso de la Vega, 1, , Clinica Resel
45200 ILLESCAS
(Toledo)
Previa Petición de Hora
Tel. 925 54 29 07

• **EUROFINS MEGALAB**
Pocilla, 12, , Surlab SI
45200 ILLESCAS
(Toledo)
Previa Petición de Hora
Tel. 925 53 76 64

APARATO DIGESTIVO

• **CLINICA WELLCARE MEDICA**
VENTOSA GOMEZ, NURIA
Ctra. Ugena, 9
45200 ILLESCAS
(Toledo)
Previa Petición de Hora
Tel. 916 64 45 45
Fax. 916 64 45 44

CARDIOLOGIA

• **CLINICA WELLCARE MEDICA**
IBORRA CUEVAS, CRISTIAN
Ctra. Ugena, 9
45200 ILLESCAS
(Toledo)
Previa Petición de Hora
Tel. 916 64 45 45
Fax. 916 64 45 44

ECO-DOPPLER (CARDIOLOGIA)

• **CLINICA WELLCARE MEDICA**
Ctra. Ugena, 9
45200 ILLESCAS
(Toledo)
Previa Petición de Hora
Tel. 916 64 45 45
Fax. 916 64 45 44

**CIRUGIA GENERAL Y DEL
APARATO DIGESTIVO**

• **CLINICA WELLCARE MEDICA**
SALVADOR FERNANDEZ, MARIANO
SERRANO DEL MORAL, ANGEL
Ctra. Ugena, 9
45200 ILLESCAS
(Toledo)
Previa Petición de Hora
Tel. 916 64 45 45
Fax. 916 64 45 44

DERMATOLOGIA

• **CLINICA WELLCARE MEDICA**
SCHOENDORFF ORTEGA, MARIA
CRISTINA
Ctra. Ugena, 9
45200 ILLESCAS
(Toledo)
Previa Petición de Hora
Tel. 916 64 45 45
Fax. 916 64 45 44

**ENDOCRINOLOGIA Y
NUTRICION**

• **CLINICA WELLCARE MEDICA**
Ctra. Ugena, 9
45200 ILLESCAS
(Toledo)
Previa Petición de Hora
Tel. 916 64 45 45
Fax. 916 64 45 44

GINECOLOGIA Y OBSTETRICIA

• **AVILA RODRIGUEZ, EVA MARIA**
Pza. de la Almazara, 4, 1º, F
45200 ILLESCAS
(Toledo)
Previa Petición de Hora
Tel. 925 11 15 00

• **CLINICA WELLCARE MEDICA**
MARTINEZ LOPEZ, VICTOR
Ctra. Ugena, 9
45200 ILLESCAS
(Toledo)
Previa Petición de Hora
Tel. 916 64 45 45
Fax. 916 64 45 44

MEDICINA INTERNA

• **CLINICA WELLCARE MEDICA**
CORBATON ANCHUELO, ARTURO
Ctra. Ugena, 9
45200 ILLESCAS
(Toledo)
Previa Petición de Hora
Tel. 916 64 45 45
Fax. 916 64 45 44

NEUMOLOGIA

• **CLINICA WELLCARE MEDICA**
ALI GARCIA, ISMAEL
Ctra. Ugena, 9
45200 ILLESCAS
(Toledo)
Previa Petición de Hora
Tel. 916 64 45 45
Fax. 916 64 45 44

NEUROLOGIA

• **CLINICA WELLCARE MEDICA**
CRUZ VELARDE, JUAN ANTONIA
Ctra. Ugena, 9
45200 ILLESCAS
(Toledo)
Previa Petición de Hora
Tel. 916 64 45 45
Fax. 916 64 45 44

OFTALMOLOGIA

• **TERRES CANTON, MARIA DE GADOR**
Espejo, 1, Piso, 1º, Pta C
45200 ILLESCAS
(Toledo)
Previa Petición de Hora
Tel. 925 53 24 90

PSICOLOGIA

• **CLINICA GALENAS**
Ferrocaril, 4, Local B
45200 ILLESCAS
(Toledo)
Previa Petición de Hora
Tel. 925 97 02 10

• **CLINICA WELLCARE MEDICA**
TOLEDO VELADA, CAROLINA
ZARZA MOTA, JESUS DAVID
Ctra. Ugena, 9
45200 ILLESCAS
(Toledo)
Previa Petición de Hora
Tel. 916 64 45 45
Fax. 916 64 45 44

PSIQUIATRIA

• **CLINICA WELLCARE MEDICA**
ANDRADA MEYER, JAVIER
Ctra. Ugena, 9
45200 ILLESCAS
(Toledo)
Previa Petición de Hora
Tel. 916 64 45 45
Fax. 916 64 45 44

RADIODIAGNOSTICO

ECOGRAFIAS (RADIOLOGIA)

• **CLINICA WELLCARE MEDICA**
Ctra. Ugena, 9
45200 ILLESCAS
(Toledo)
Previa Petición de Hora
Tel. 916 64 45 45
Fax. 916 64 45 44

ECOGRAFIA ALTA RESOLUCION (RADIOLOGIA)

• **CLINICA WELLCARE MEDICA**
Ctra. Ugena, 9
45200 ILLESCAS
(Toledo)
Previa Petición de Hora
Tel. 916 64 45 45
Fax. 916 64 45 44

REUMATOLOGIA

• **CLINICA WELLCARE MEDICA**
Ctra. Ugena, 9
45200 ILLESCAS
(Toledo)
Previa Petición de Hora
Tel. 916 64 45 45
Fax. 916 64 45 44

TRAUMATOLOGIA Y CIRUGIA ORTOPEDICA

• **CLINICA WELLCARE MEDICA**
ABOU LABAN, MAZEN
VICENTE HERRERA, EDMUNDO
Ctra. Ugena, 9
45200 ILLESCAS
(Toledo)
Previa Petición de Hora
Tel. 916 64 45 45
Fax. 916 64 45 44

UROLOGIA

• **CLINICA WELLCARE MEDICA**
GOMEZ RIVAS, JUAN ALEJANDRO
Ctra. Ugena, 9
45200 ILLESCAS
(Toledo)
Previa Petición de Hora
Tel. 916 64 45 45
Fax. 916 64 45 44

TRATAMIENTOS ESPECIALES

PREPARACION AL PARTO

• **CLINICA WELLCARE MEDICA**
Ctra. Ugena, 9
45200 ILLESCAS
(Toledo)
Previa Petición de Hora
Tel. 916 64 45 45
Fax. 916 64 45 44

OCAÑA

ASISTENCIA PRIMARIA

MEDICINA GENERAL

• **CLINICA ALTHEA**
LEAL MOSTAZA, LUIS
Martires de Ocaña, 0017
45300 OCAÑA (Toledo)
Previa Petición de Hora
Tel. 925 13 14 76
Fax. 925 12 01 14

• **RODRIGUEZ VEGAS, JOSE MARIA**
Mariana Pineda, 2, C Escalera, 2, Bajo A
45300 OCAÑA (Toledo)
Previa Petición de Hora
Tel. 600 21 96 11

PEDIATRIA - NEONATOLOGIA

• **CLINICA ALTHEA**
SANZ TELLECHEA, ENRIQUE
Martires de Ocaña, 0017
45300 OCAÑA (Toledo)
Previa Petición de Hora
Tel. 925 13 14 76
Fax. 925 12 01 14

ENFERMERIA

• **CLINICA ALTHEA**
DE VEGA LIZCANO, SILVIA
GOMEZ-PORTILLO PEREZ, SARA
Martires de Ocaña, 0017
45300 OCAÑA (Toledo)
Previa Petición de Hora
Tel. 925 13 14 76
Fax. 925 12 01 14

PODOLOGIA

• **CLINICA ALTHEA**
Martires de Ocaña, 0017
45300 OCAÑA (Toledo)
Previa Petición de Hora
Tel. 925 13 14 76
Fax. 925 12 01 14

ESPECIALIDADES MEDICAS Y QUIRURGICAS

ANALISIS CLINICOS-BIOQUIMICA CLINICA-LABORATORIO

• **EUROFINS MEGALAB**
Frias, 1, Centro Medico Mayor Ocaña
45300 OCAÑA (Toledo)
Previa Petición de Hora
Tel. 925 12 10 71

APARATO DIGESTIVO

• **CLINICA ALTHEA**
BENITO SANCHEZ, FCO. GABRIEL
Martires de Ocaña, 0017
45300 OCAÑA (Toledo)
Previa Petición de Hora
Tel. 925 13 14 76
Fax. 925 12 01 14

GINECOLOGIA Y OBSTETRICIA

• **CLINICA ALTHEA**
DEL CASTILLO GOMEZ, M^a DEL
CARMEN
MARTINEZ YAÑEZ, LUIS
Martires de Ocaña, 0017
45300 OCAÑA (Toledo)
Previa Petición de Hora
Tel. 925 13 14 76
Fax. 925 12 01 14

OFTALMOLOGIA

• **CLINICA ALTHEA**
MASSIMINO MORANDO, NESTOR
JUAN
Martires de Ocaña, 0017
45300 OCAÑA (Toledo)
Previa Petición de Hora
Tel. 925 13 14 76
Fax. 925 12 01 14

PSICOLOGIA

• **CLINICA ALTHEA**
Martires de Ocaña, 0017
45300 OCAÑA (Toledo)
Previa Petición de Hora
Tel. 925 13 14 76
Fax. 925 12 01 14

RADIODIAGNOSTICO

RADIOLOGIA CONVENCIONAL

• **CLINICA ALTHEA**
GARCIA GARCIA, FERNANDO
Martires de Ocaña, 0017
45300 OCAÑA (Toledo)
Previa Petición de Hora
Tel. 925 13 14 76
Fax. 925 12 01 14

ECOGRAFIAS (RADIOLOGIA)

• **CLINICA ALTHEA**
Martires de Ocaña, 0017
45300 OCAÑA (Toledo)
Previa Petición de Hora
Tel. 925 13 14 76
Fax. 925 12 01 14

DENSITOMETRIAS

• **CLINICA ALTHEA**
Martires de Ocaña, 0017
45300 OCAÑA (Toledo)
Previa Petición de Hora
Tel. 925 13 14 76
Fax. 925 12 01 14

TRAUMATOLOGIA Y CIRUGIA ORTOPEDICA

• **FRANCES BORREGO, ALBERTO**
Martires de Ocaña, 0003, , Clinica Medico
Dental
45300 OCAÑA (Toledo)
Previa Petición de Hora
Tel. 925 13 14 76
Fax. 925 13 03 92

TRATAMIENTOS ESPECIALES

PREPARACION AL PARTO

• **CLINICA ALTHEA**
RECIO RINCON, CRISTINA
Martires de Ocaña, 0017
45300 OCAÑA (Toledo)
Previa Petición de Hora
Tel. 925 13 14 76
Fax. 925 12 01 14

OLIAS DEL REY

ASISTENCIA PRIMARIA

MEDICINA GENERAL

• **HERRERO ORTIZ-VILLAJOS, JOSE
LUIS**
Fco de Quevedo, 1, (Urb Nogalsa)
45280 OLIAS DEL REY
(Toledo)
Previa Petición de Hora
Tel. 925 49 07 72

QUINTANAR DE LA ORDEN

ASISTENCIA PRIMARIA

MEDICINA GENERAL

• **SEPULVEDA MANZANARES, JUAN
MANUEL**
SEPULVEDA MANZANARES, JUAN
MANUEL
Gral. Lopez brea, 2, 1º, Piso
45800 QUINTANAR DE LA ORDEN
(Toledo)
Previa Petición de Hora
Tel. 925 56 40 01

SANTA CRUZ DE RETAMAR

ESPECIALIDADES MEDICAS Y QUIRURGICAS

ANALISIS CLINICOS- BIOQUIMICA CLINICA- LABORATORIO

• **EUROFINS MEGALAB**
Carretera Extremadura, 29, , Gespyme
Salud
45513 SANTA CRUZ DE RETAMAR
(Toledo)
Previa Petición de Hora
Tel. 925 73 90 90

SESEÑA VIEJO

ASISTENCIA PRIMARIA

MEDICINA GENERAL

• **CENTRO MEDICO SESEÑA**
CRESPO ALONSO, FAUSTO RENE
GALVEZ RODRIGUEZ, CARLOS
MONTENEGRO ALVAREZ, DANIEL
FERNANDO
Juan Sebastian Elcano, 2
45223 SESEÑA VIEJO
(Toledo)
Previa Petición de Hora
Tel. 918 08 88 91
Fax. 918 95 73 10

PEDIATRIA - NEONATOLOGIA

• **CENTRO MEDICO SESEÑA**
SLEIMAN IBRAHIM, MAHMOUD KAMIL
Juan Sebastian Elcano, 2
45223 SESEÑA VIEJO
(Toledo)
Previa Petición de Hora
Tel. 918 08 88 91
Fax. 918 95 73 10

ENFERMERIA

• **CENTRO MEDICO SESEÑA**
CORPAS BETANCOR, MARIA
CARMEN
Juan Sebastian Elcano, 2
45223 SESEÑA VIEJO
(Toledo)
Previa Petición de Hora
Tel. 918 08 88 91
Fax. 918 95 73 10

FISIOTERAPIA

• **CENTRO MEDICO SESEÑA**
MARTINEZ GARCIA, MONTSERRAT
Juan Sebastian Elcano, 2
45223 SESEÑA VIEJO
(Toledo)
Previa Petición de Hora
Tel. 918 08 88 91
Fax. 918 95 73 10

PODOLOGIA

•CENTRO MEDICO SESEÑA

MILLAN CASTRO, ROI
Juan Sebastian Elcano, 2
45223 SESEÑA VIEJO
(Toledo)
Previa Petición de Hora
Tel. 918 08 88 91
Fax. 918 95 73 10

**ESPECIALIDADES
MEDICAS Y
QUIRURGICAS****ALERGOLOGIA****•CENTRO MEDICO SESEÑA**

LUNA PORTA, JUAN ALBERTO
Juan Sebastian Elcano, 2
45223 SESEÑA VIEJO
(Toledo)
Previa Petición de Hora
Tel. 918 08 88 91
Fax. 918 95 73 10

CARDIOLOGIA**•CENTRO MEDICO SESEÑA**

CRESPO MINAYA, ZAILO MANUEL
Juan Sebastian Elcano, 2
45223 SESEÑA VIEJO
(Toledo)
Previa Petición de Hora
Tel. 918 08 88 91
Fax. 918 95 73 10

ECO-DOPPLER (CARDIOLOGIA)**•CENTRO MEDICO SESEÑA**

Juan Sebastian Elcano, 2
45223 SESEÑA VIEJO
(Toledo)
Previa Petición de Hora
Tel. 918 08 88 91
Fax. 918 95 73 10

DERMATOLOGIA**•CENTRO MEDICO SESEÑA**

CHICO CHAMORRO, RICARDO
Juan Sebastian Elcano, 2
45223 SESEÑA VIEJO
(Toledo)
Previa Petición de Hora
Tel. 918 08 88 91
Fax. 918 95 73 10

GINECOLOGIA Y OBSTETRICIA**•CENTRO MEDICO SESEÑA**

CRUZ GONZALEZ, LUIS JAVIER
Juan Sebastian Elcano, 2
45223 SESEÑA VIEJO
(Toledo)
Previa Petición de Hora
Tel. 918 08 88 91
Fax. 918 95 73 10

OFTALMOLOGIA**•CENTRO MEDICO SESEÑA**

GALVEZ RODRIGUEZ, CARLOS
Juan Sebastian Elcano, 2
45223 SESEÑA VIEJO
(Toledo)
Previa Petición de Hora
Tel. 918 08 88 91
Fax. 918 95 73 10

TERAPIA FOTODINAMICA**•CENTRO MEDICO SESEÑA**

GALVEZ RODRIGUEZ, CARLOS
Juan Sebastian Elcano, 2
45223 SESEÑA VIEJO
(Toledo)
Previa Petición de Hora
Tel. 918 08 88 91
Fax. 918 95 73 10

CIRUGIA POLO POSTERIOR. RETINA**•CENTRO MEDICO SESEÑA**

GALVEZ RODRIGUEZ, CARLOS
Juan Sebastian Elcano, 2
45223 SESEÑA VIEJO
(Toledo)
Previa Petición de Hora
Tel. 918 08 88 91
Fax. 918 95 73 10

OTORRINOLARINGOLOGIA**•CENTRO MEDICO SESEÑA**

BUENO RIOS, ANTONIO
Juan Sebastian Elcano, 2
45223 SESEÑA VIEJO
(Toledo)
Previa Petición de Hora
Tel. 918 08 88 91
Fax. 918 95 73 10

PSICOLOGIA**•CENTRO MEDICO SESEÑA**

JUAREZ SEGOVIANO, VERONICA
Juan Sebastian Elcano, 2
45223 SESEÑA VIEJO
(Toledo)
Previa Petición de Hora
Tel. 918 08 88 91
Fax. 918 95 73 10

PSIQUIATRIA**•CENTRO MEDICO SESEÑA**

ALVAREZ GALVEZ, EUGENIO
Juan Sebastian Elcano, 2
45223 SESEÑA VIEJO
(Toledo)
Previa Petición de Hora
Tel. 918 08 88 91
Fax. 918 95 73 10

RADIODIAGNOSTICO**RADIOLOGIA CONVENCIONAL****•CENTRO MEDICO SESEÑA**

Juan Sebastian Elcano, 2
45223 SESEÑA VIEJO
(Toledo)
Previa Petición de Hora
Tel. 918 08 88 91
Fax. 918 95 73 10

ECOGRAFIAS (RADIOLOGIA)**•CENTRO MEDICO SESEÑA**

Juan Sebastian Elcano, 2
45223 SESEÑA VIEJO
(Toledo)
Previa Petición de Hora
Tel. 918 08 88 91
Fax. 918 95 73 10

MAMOGRAFIAS**•CENTRO MEDICO SESEÑA**

Juan Sebastian Elcano, 2
45223 SESEÑA VIEJO
(Toledo)
Previa Petición de Hora
Tel. 918 08 88 91
Fax. 918 95 73 10

**TRAUMATOLOGIA Y CIRUGIA
ORTOPEDICA****•CENTRO MEDICO SESEÑA**

DE LA CRUZ SANCHEZ, VICTOR
MANUEL
Juan Sebastian Elcano, 2
45223 SESEÑA VIEJO
(Toledo)
Previa Petición de Hora
Tel. 918 08 88 91
Fax. 918 95 73 10

UROLOGIA**•CENTRO MEDICO SESEÑA**

TURO ANTONA, JORGE
Juan Sebastian Elcano, 2
45223 SESEÑA VIEJO
(Toledo)
Previa Petición de Hora
Tel. 918 08 88 91
Fax. 918 95 73 10

SONSECA**ESPECIALIDADES
MEDICAS Y
QUIRURGICAS****OFTALMOLOGIA****•TERRES CANTON, MARIA DE GADOR**

Toledo, 41, Piso Bjo , C m-sonseca
45100 SONSECA (Toledo)
Previa Petición de Hora
Tel. 616 40 34 24

TALAVERA DE LA REINA

URGENCIAS

URGENCIAS HOSPITALARIAS

URGENCIAS HOSPITALARIAS MEDICAS

- **HOSPITAL PARQUE MARAZUELA**
Avda. Extremadura, 5
45600 TALAVERA DE LA REINA
(Toledo)
Tel. 925 81 52 81
Fax. 925 81 51 41

URGENCIAS AMBULATORIAS

URGENCIAS AMBULATORIAS MEDICAS

- **HOSPITAL DE DIA QUIRONSAUD TALAVERA**
Avda. Francisco de Aguirre, 8, Bajo
45600 TALAVERA DE LA REINA
(Toledo)
Tel. 925 72 20 36

HOSPITALES, CLINICAS Y CENTROS

HOSPITALES Y CLINICAS

- **CENTRO MEDICO EBORASALUD**
Avda. Salvador Allende, 9
45600 TALAVERA DE LA REINA
(Toledo)
Tel. 925 68 46 60
Fax. 925 68 46 61
- **HOSPITAL PARQUE MARAZUELA**
Avda. Extremadura, 5
45600 TALAVERA DE LA REINA
(Toledo)
Tel. 925 81 52 81
Fax. 925 81 51 41

ASISTENCIA PRIMARIA

MEDICINA GENERAL

- **HOSPITAL DE DIA QUIRONSAUD TALAVERA**
CABAÑAS ENRIQUEZ, LUIS FERNANDO
Avda. Francisco de Aguirre, 8, Bajo
45600 TALAVERA DE LA REINA
(Toledo)
Previa Petición de Hora
Tel. 925 72 20 36
- **CABAÑAS ENRIQUEZ, LUIS**
Angel del Alcazar, 1, Piso Bj
45600 TALAVERA DE LA REINA
(Toledo)
Previa Petición de Hora
Tel. 925 97 87 62

- **CENTRO MEDICO EBORASALUD**
BALLESTEROS GARCIA, MARIO CLAVIJO CALLEALTA, JESUS MANUEL
Avda. Salvador Allende, 9
45600 TALAVERA DE LA REINA
(Toledo)
Previa Petición de Hora
Tel. 925 68 46 60
Fax. 925 68 46 61

- **CENTRO MEDICO TALAVERA SALUD**
Cristo de la Guía, 14, Bajo
45600 TALAVERA DE LA REINA
(Toledo)
Previa Petición de Hora
Tel. 925 81 11 30
Fax. 925 80 25 02

- **CONSULTORIO MEDICO**
PRIETO GONZALEZ, AURELIANO
Joaquina Santander, 55
45600 TALAVERA DE LA REINA
(Toledo)
Previa Petición de Hora
Tel. 925 82 66 33

- **HOSPITAL PARQUE MARAZUELA**
Avda. Extremadura, 5
45600 TALAVERA DE LA REINA
(Toledo)
Previa Petición de Hora
Tel. 925 81 52 81
Fax. 925 81 51 41

PEDIATRIA - NEONATOLOGIA

- **HOSPITAL DE DIA QUIRONSAUD TALAVERA**
JIMENEZ HERNANDO, Mª DEL CARMEN
Avda. Francisco de Aguirre, 8, Bajo
45600 TALAVERA DE LA REINA
(Toledo)
Previa Petición de Hora
Tel. 925 72 20 36
- **CENTRO MEDICO EBORASALUD**
CARMONA ARANCE, M DEL CARMEN
Avda. Salvador Allende, 9
45600 TALAVERA DE LA REINA
(Toledo)
Previa Petición de Hora
Tel. 925 68 46 60
Fax. 925 68 46 61

- **CONSULTORIO MEDICO**
MARTIN CATALA, Mª CARMEN
Joaquina Santander, 55
45600 TALAVERA DE LA REINA
(Toledo)
Previa Petición de Hora
Tel. 925 82 66 33

- **HOSPITAL PARQUE MARAZUELA**
PALOMERO DOMINGUEZ, MIGUEL ANGEL
Avda. Extremadura, 5
45600 TALAVERA DE LA REINA
(Toledo)
Previa Petición de Hora
Tel. 925 81 52 81
Fax. 925 81 51 41

ENFERMERIA

- **HOSPITAL DE DIA QUIRONSAUD TALAVERA**
Avda. Francisco de Aguirre, 8, Bajo
45600 TALAVERA DE LA REINA
(Toledo)
Previa Petición de Hora
Tel. 925 72 20 36

- **CENTRO MEDICO EBORASALUD**
CASTAÑARES GONZALO, LARA MARTIN COLILLA, CAROLINA NAVARRO FABIAN, ROCIO
Avda. Salvador Allende, 9
45600 TALAVERA DE LA REINA
(Toledo)
Previa Petición de Hora
Tel. 925 68 46 60
Fax. 925 68 46 61

- **CENTRO MEDICO TALAVERA SALUD**
Cristo de la Guía, 14, Bajo
45600 TALAVERA DE LA REINA
(Toledo)
Previa Petición de Hora
Tel. 925 81 11 30
Fax. 925 80 25 02

- **CONSULTORIO MEDICO**
Joaquina Santander, 55
45600 TALAVERA DE LA REINA
(Toledo)
Previa Petición de Hora
Tel. 925 82 66 33

- **HOSPITAL PARQUE MARAZUELA**
Avda. Extremadura, 5
45600 TALAVERA DE LA REINA
(Toledo)
Previa Petición de Hora
Tel. 925 81 52 81
Fax. 925 81 51 41

FISIOTERAPIA

- **GABINETE MONS VENERIS**
Pza Poeta Pedro Jimenez de Castro, 0003
45600 TALAVERA DE LA REINA
(Toledo)
Previa Petición de Hora
Tel. 925 81 83 83/ 656 64 28 07
Fax. 925 04 94 55

- **CENTRO MEDICO EBORASALUD**
Avda. Salvador Allende, 9
45600 TALAVERA DE LA REINA
(Toledo)
Previa Petición de Hora
Tel. 925 68 46 60
Fax. 925 68 46 61

- **GABINETE MONS VENERIS**
Joan Miro, 2
45600 TALAVERA DE LA REINA
(Toledo)
Previa Petición de Hora
Tel. 925 81 83 83/ 656 64 28 07
Fax. 925 68 12 17

PODOLOGIA

• **CENTRO MEDICO EBORASALUD**

Avda. Salvador Allende, 9
45600 TALAVERA DE LA REINA
(Toledo)
Previa Petición de Hora
Tel. 925 68 46 60
Fax. 925 68 46 61

• **GABINETE MONS VENERIS**

Joan Miro, 2
45600 TALAVERA DE LA REINA
(Toledo)
Previa Petición de Hora
Tel. 925 81 83 83/ 656 64 28 07
Fax. 925 68 12 17

• **SANCHEZ PEREZ, LUIS**

Dr Muñoz Urra, 16, , Local Comercial
45600 TALAVERA DE LA REINA
(Toledo)
Previa Petición de Hora
LUNES, MARTES, JUEVES Y VIERNES
DE 17.00A 20.00
Tel. 925 81 15 51

ESPECIALIDADES MEDICAS Y QUIRURGICAS

ALERGOLOGIA

• **CENTRO MEDICO EBORASALUD**

JULIA CAMINDA, MAGDALENA
Avda. Salvador Allende, 9
45600 TALAVERA DE LA REINA
(Toledo)
Previa Petición de Hora
Tel. 925 68 46 60
Fax. 925 68 46 61

• **HOSPITAL DE DIA QUIRONSAALUD
TALAVERA**

JIMENEZ LARA, MARIA DEL MAR
Avda. Francisco de Aguirre, 8, Bajo
45600 TALAVERA DE LA REINA
(Toledo)
Previa Petición de Hora
Tel. 925 72 20 36

• **HOSPITAL PARQUE MARAZUELA**

JULIA CAMINDA, MAGDALENA
Avda. Extremadura, 5
45600 TALAVERA DE LA REINA
(Toledo)
Previa Petición de Hora
Tel. 925 81 52 81
Fax. 925 81 51 41

ANALISIS CLINICOS- BIOQUIMICA CLINICA- LABORATORIO

• **EUROFINS MEGALAB**

Joaquina Santander, 55, Piso, 1
45600 TALAVERA DE LA REINA
(Toledo)
Previa Petición de Hora
Tel. 925 82 66 33

• **LABORATORIO SIERRA MARTIN**

Avda. Gregorio Ruiz, 6, Entl
45600 TALAVERA DE LA REINA
(Toledo)
Previa Petición de Hora
L-V DE 8.30 A 13.30 Y 16.30 A 20 H
Tel. 925 81 32 25
Fax. 925 81 32 25

GENETICA - ESTUDIOS COMPLEJOS

• **HOSPITAL PARQUE MARAZUELA**

Avda. Extremadura, 5
45600 TALAVERA DE LA REINA
(Toledo)
Previa Petición de Hora
Tel. 925 81 52 81
Fax. 925 81 51 41

ANATOMIA PATOLOGICA

• **HOSPITAL PARQUE MARAZUELA**

Avda. Extremadura, 5
45600 TALAVERA DE LA REINA
(Toledo)
Previa Petición de Hora
Tel. 925 81 52 81
Fax. 925 81 51 41

ANESTESIOLOGIA

UNIDAD DEL DOLOR

• **HOSPITAL DE DIA QUIRONSAALUD
TALAVERA**

DIAZ JARA, LUIS
Avda. Francisco de Aguirre, 8, Bajo
45600 TALAVERA DE LA REINA
(Toledo)
Previa Petición de Hora
Tel. 925 72 20 36

• **CENTRO MEDICO EBORASALUD**

RODRIGUEZ PINTO, J ALEXANDRA
Avda. Salvador Allende, 9
45600 TALAVERA DE LA REINA
(Toledo)
Previa Petición de Hora
Tel. 925 68 46 60
Fax. 925 68 46 61

• **HOSPITAL PARQUE MARAZUELA**

CID CALZADA, JOSE LUIS
Avda. Extremadura, 5
45600 TALAVERA DE LA REINA
(Toledo)
Previa Petición de Hora
Tel. 925 81 52 81
Fax. 925 81 51 41

ANGIOLOGIA Y CIRUGIA VASCULAR

• **CENTRO MEDICO EBORASALUD**

MERINO TIERRA, MARIA JESUS
Avda. Salvador Allende, 9
45600 TALAVERA DE LA REINA
(Toledo)
Previa Petición de Hora
Tel. 925 68 46 60
Fax. 925 68 46 61

• **HOSPITAL DE DIA QUIRONSAALUD
TALAVERA**

ARROYO BIELSA, AGUSTIN
Avda. Francisco de Aguirre, 8, Bajo
45600 TALAVERA DE LA REINA
(Toledo)
Previa Petición de Hora
Tel. 925 72 20 36

• **HOSPITAL PARQUE MARAZUELA**

ARROYO BIELSA, AGUSTIN
Avda. Extremadura, 5
45600 TALAVERA DE LA REINA
(Toledo)
Previa Petición de Hora
Tel. 925 81 52 81
Fax. 925 81 51 41

APARATO DIGESTIVO

• **HOSPITAL DE DIA QUIRONSAALUD
TALAVERA**

MUÑOZ HERNANDEZ, ISABEL S.
Avda. Francisco de Aguirre, 8, Bajo
45600 TALAVERA DE LA REINA
(Toledo)
Previa Petición de Hora
Tel. 925 72 20 36

• **CENTRO MEDICO DIAGNOSTICO
TALAVERA**

BERROA DE LA ROSA, EDEL
Sombriererías, 5, Piso Bj
45600 TALAVERA DE LA REINA
(Toledo)
Previa Petición de Hora
Tel. 925 82 39 39

• **CENTRO MEDICO EBORASALUD**

DE LA FUENTE BRIONGOS, ELSA
Avda. Salvador Allende, 9
45600 TALAVERA DE LA REINA
(Toledo)
Previa Petición de Hora
Tel. 925 68 46 60
Fax. 925 68 46 61

• **GUERRERO VEGA. ENRIQUE**

Avda. Constitucion, 25, 1º, C
45600 TALAVERA DE LA REINA
(Toledo)
Previa Petición de Hora
Tel. 925 80 92 03

• **HOSPITAL PARQUE MARAZUELA**

POZO MORENO, ROBERTO
Avda. Extremadura, 5
45600 TALAVERA DE LA REINA
(Toledo)
Previa Petición de Hora
Tel. 925 81 52 81
Fax. 925 81 51 41

CARDIOLOGIA

• **HOSPITAL PARQUE MARAZUELA**

DUARTE PUIG, L. ALEJANDRO
FRAILE MALMIERCA, EMILIO
Avda. Extremadura, 5
45600 TALAVERA DE LA REINA
(Toledo)
Previa Petición de Hora
Tel. 925 81 52 81
Fax. 925 81 51 41

•**CENTRO MEDICO EBORASALUD**
 FRAILE MALMIERCA, EMILIO
 GOMEZ SANCHEZ, MIGUEL ANGEL
 Avda. Salvador Allende, 9
 45600 TALAVERA DE LA REINA
 (Toledo)
 Previa Petición de Hora
 Tel. 925 68 46 60
 Fax. 925 68 46 61

•**HOSPITAL DE DIA QUIRONSAUD TALAVERA**
 MACIAS GALLEGO, ALFONSO
 Avda. Francisco de Aguirre, 8, Bajo
 45600 TALAVERA DE LA REINA
 (Toledo)
 Previa Petición de Hora
 Tel. 925 72 20 36

ECO-DOPPLER (CARDIOLOGIA)

•**HOSPITAL PARQUE MARAZUELA**
 Avda. Extremadura, 5
 45600 TALAVERA DE LA REINA
 (Toledo)
 Previa Petición de Hora
 Tel. 925 81 52 81
 Fax. 925 81 51 41

•**CENTRO MEDICO EBORASALUD**
 Avda. Salvador Allende, 9
 45600 TALAVERA DE LA REINA
 (Toledo)
 Previa Petición de Hora
 Tel. 925 68 46 60
 Fax. 925 68 46 61

•**HOSPITAL DE DIA QUIRONSAUD TALAVERA**
 Avda. Francisco de Aguirre, 8, Bajo
 45600 TALAVERA DE LA REINA
 (Toledo)
 Previa Petición de Hora
 Tel. 925 72 20 36

ERGOMETRIAS

•**HOSPITAL PARQUE MARAZUELA**
 Avda. Extremadura, 5
 45600 TALAVERA DE LA REINA
 (Toledo)
 Previa Petición de Hora
 Tel. 925 81 52 81
 Fax. 925 81 51 41

•**CENTRO MEDICO EBORASALUD**
 Avda. Salvador Allende, 9
 45600 TALAVERA DE LA REINA
 (Toledo)
 Previa Petición de Hora
 Tel. 925 68 46 60
 Fax. 925 68 46 61

HOLTER

•**HOSPITAL PARQUE MARAZUELA**
 Avda. Extremadura, 5
 45600 TALAVERA DE LA REINA
 (Toledo)
 Previa Petición de Hora
 Tel. 925 81 52 81
 Fax. 925 81 51 41

•**CENTRO MEDICO EBORASALUD**
 Avda. Salvador Allende, 9
 45600 TALAVERA DE LA REINA
 (Toledo)
 Previa Petición de Hora
 Tel. 925 68 46 60
 Fax. 925 68 46 61

•**HOSPITAL DE DIA QUIRONSAUD TALAVERA**
 Avda. Francisco de Aguirre, 8, Bajo
 45600 TALAVERA DE LA REINA
 (Toledo)
 Previa Petición de Hora
 Tel. 925 72 20 36

CIRUGIA CARDIOVASCULAR

•**HOSPITAL DE DIA QUIRONSAUD TALAVERA**
 Avda. Francisco de Aguirre, 8, Bajo
 45600 TALAVERA DE LA REINA
 (Toledo)
 Previa Petición de Hora
 Tel. 925 72 20 36

CIRUGIA GENERAL Y DEL APARATO DIGESTIVO

•**CENTRO MEDICO EBORASALUD**
 Avda. Salvador Allende, 9
 45600 TALAVERA DE LA REINA
 (Toledo)
 Previa Petición de Hora
 Tel. 925 68 46 60
 Fax. 925 68 46 61

•**HOSPITAL DE DIA QUIRONSAUD TALAVERA**
 Avda. Francisco de Aguirre, 8, Bajo
 45600 TALAVERA DE LA REINA
 (Toledo)
 Previa Petición de Hora
 Tel. 925 72 20 36

•**HOSPITAL PARQUE MARAZUELA**
 MARTINEZ CORTIJO, M. SAGRARIO
 Avda. Extremadura, 5
 45600 TALAVERA DE LA REINA
 (Toledo)
 Previa Petición de Hora
 Tel. 925 81 52 81
 Fax. 925 81 51 41

CIRUGIA PLASTICA Y REPARADORA

•**CENTRO MEDICO EBORASALUD**
 Avda. Salvador Allende, 9
 45600 TALAVERA DE LA REINA
 (Toledo)
 Previa Petición de Hora
 Tel. 925 68 46 60
 Fax. 925 68 46 61

DERMATOLOGIA

•**HOSPITAL DE DIA QUIRONSAUD TALAVERA**
 Avda. Francisco de Aguirre, 8, Bajo
 45600 TALAVERA DE LA REINA
 (Toledo)
 Previa Petición de Hora
 Tel. 925 72 20 36

•**CENTRO MEDICO EBORASALUD**
 SANCHEZ NEILA, NATALIA
 Avda. Salvador Allende, 9
 45600 TALAVERA DE LA REINA
 (Toledo)
 Previa Petición de Hora
 Tel. 925 68 46 60
 Fax. 925 68 46 61

•**HOSPITAL PARQUE MARAZUELA**
 BARBUDO OUSSET, JULIO
 Avda. Extremadura, 5
 45600 TALAVERA DE LA REINA
 (Toledo)
 Previa Petición de Hora
 Tel. 925 81 52 81
 Fax. 925 81 51 41

•**PALOMO ARELLANO, ANGEL**
 Sombrereria, 5
 45600 TALAVERA DE LA REINA
 (Toledo)
 Previa Petición de Hora
 Tel. 925 68 09 47

ENDOCRINOLOGIA Y NUTRICION

•**CENTRO MEDICO EBORASALUD**
 CORTES MUÑOZ, CLAUDIA
 Avda. Salvador Allende, 9
 45600 TALAVERA DE LA REINA
 (Toledo)
 Previa Petición de Hora
 Tel. 925 68 46 60
 Fax. 925 68 46 61

•**HOSPITAL DE DIA QUIRONSAUD TALAVERA**
 Avda. Francisco de Aguirre, 8, Bajo
 45600 TALAVERA DE LA REINA
 (Toledo)
 Previa Petición de Hora
 Tel. 925 72 20 36

•**HOSPITAL PARQUE MARAZUELA**
 MARTINEZ GARCIA, ANA
 Avda. Extremadura, 5
 45600 TALAVERA DE LA REINA
 (Toledo)
 Previa Petición de Hora
 Tel. 925 81 52 81
 Fax. 925 81 51 41

GINECOLOGIA Y OBSTETRICIA

•**CENTRO MEDICO EBORASALUD**
 VESPA HIDALGO, ANTONIO JAVIER
 Avda. Salvador Allende, 9
 45600 TALAVERA DE LA REINA
 (Toledo)
 Previa Petición de Hora
 Tel. 925 68 46 60
 Fax. 925 68 46 61

• **HOSPITAL PARQUE MARAZUELA**
GIL GARCIA, LAURA
Avda. Extremadura, 5
45600 TALAVERA DE LA REINA
(Toledo)
Previa Petición de Hora
Tel. 925 81 52 81
Fax. 925 81 51 41

• **MESTANZA GARRIDO, JOSE ANTONIO**
Avda. Extremadura, 5
45600 TALAVERA DE LA REINA
(Toledo)
Previa Petición de Hora
Tel. 925 81 52 81

• **RAMOS RODRIGUEZ, NARCISO**
Trinidad, 4, 6º, D
45600 TALAVERA DE LA REINA
(Toledo)
Previa Petición de Hora
Tel. 925 82 58 59

LOGOPEDIA

• **CENTRO DE FONIATRIA Y LOGOPEDIA DOCTORA**
San Isidro, 8, 1º, A
45600 TALAVERA DE LA REINA
(Toledo)
Previa Petición de Hora
Tel. 925 82 52 18

• **HOSPITAL PARQUE MARAZUELA**
BARRENTOS GONZALEZ, SARA
Avda. Extremadura, 5
45600 TALAVERA DE LA REINA
(Toledo)
Previa Petición de Hora
Tel. 925 81 52 81
Fax. 925 81 51 41

MEDICINA INTERNA

• **HOSPITAL PARQUE MARAZUELA**
ESCOBAR CURBELO, LUIS
Avda. Extremadura, 5
45600 TALAVERA DE LA REINA
(Toledo)
Previa Petición de Hora
Tel. 925 81 52 81
Fax. 925 81 51 41

NEFROLOGIA

• **CENTRO MEDICO EBORASALUD**
ENAMORADO GUILLEN, SAGRARIO
Avda. Salvador Allende, 9
45600 TALAVERA DE LA REINA
(Toledo)
Previa Petición de Hora
Tel. 925 68 46 60
Fax. 925 68 46 61

• **HOSPITAL DE DIA QUIRONSA LUD TALAVERA**
Avda. Francisco de Aguirre, 8, Bajo
45600 TALAVERA DE LA REINA
(Toledo)
Previa Petición de Hora
Tel. 925 72 20 36

• **HOSPITAL PARQUE MARAZUELA**
GUIJARRO ABAD, M VICTORIA
Avda. Extremadura, 5
45600 TALAVERA DE LA REINA
(Toledo)
Previa Petición de Hora
Tel. 925 81 52 81
Fax. 925 81 51 41

NEUMOLOGIA

• **CENTRO MEDICO EBORASALUD**
PEREZ LAYA, JESUS MANUEL
Avda. Salvador Allende, 9
45600 TALAVERA DE LA REINA
(Toledo)
Previa Petición de Hora
Tel. 925 68 46 60
Fax. 925 68 46 61

• **HOSPITAL DE DIA QUIRONSA LUD TALAVERA**
DIAZ JIMENEZ, MARIA
Avda. Francisco de Aguirre, 8, Bajo
45600 TALAVERA DE LA REINA
(Toledo)
Previa Petición de Hora
Tel. 925 72 20 36

• **HOSPITAL PARQUE MARAZUELA**
CELDRAN GIL, JOSE
Avda. Extremadura, 5
45600 TALAVERA DE LA REINA
(Toledo)
Previa Petición de Hora
Tel. 925 81 52 81
Fax. 925 81 51 41

NEUROCI RUGIA

• **HOSPITAL PARQUE MARAZUELA**
Avda. Extremadura, 5
45600 TALAVERA DE LA REINA
(Toledo)
Previa Petición de Hora
Tel. 925 81 52 81
Fax. 925 81 51 41

NEUROFISIOLOGIA CLINICA

• **CENTRO MEDICO EBORASALUD**
Avda. Salvador Allende, 9
45600 TALAVERA DE LA REINA
(Toledo)
Previa Petición de Hora
Tel. 925 68 46 60
Fax. 925 68 46 61

NEUROLOGIA

• **CENTRO MEDICO EBORASALUD**
GALIANA IVARS, ALBERTO
Avda. Salvador Allende, 9
45600 TALAVERA DE LA REINA
(Toledo)
Previa Petición de Hora
Tel. 925 68 46 60
Fax. 925 68 46 61

• **COLAS RUBIO, JUAN**
Sombriería, 5
45600 TALAVERA DE LA REINA
(Toledo)
Previa Petición de Hora
Tel. 925 82 41 41

• **CONSULTORIO MEDICO**
SANCHEZ DEL VALLE, OCTAVIO
Joaquina Santander, 55
45600 TALAVERA DE LA REINA
(Toledo)
Previa Petición de Hora
Tel. 925 82 66 33

• **HOSPITAL PARQUE MARAZUELA**
FERNANDEZ RODRIGUEZ, REBECA
Avda. Extremadura, 5
45600 TALAVERA DE LA REINA
(Toledo)
Previa Petición de Hora
Tel. 925 81 52 81
Fax. 925 81 51 41

OFTALMOLOGIA

• **HOSPITAL DE DIA QUIRONSA LUD TALAVERA**
Avda. Francisco de Aguirre, 8, Bajo
45600 TALAVERA DE LA REINA
(Toledo)
Previa Petición de Hora
Tel. 925 72 20 36

• **CENTRO MEDICO GRISETAS**
Grisetas, 8, Piso Bj
45600 TALAVERA DE LA REINA
(Toledo)
Previa Petición de Hora
Tel. 925 82 51 40

• **CLINICA BAVIERA**
Pablo Picasso, 9
45600 TALAVERA DE LA REINA
(Toledo)
Previa Petición de Hora
Tel. 925 82 42 40/ 900 18 01 00

• **HOSPITAL PARQUE MARAZUELA**
LOPEZ LANCHO, ROBERTO
Avda. Extremadura, 5
45600 TALAVERA DE LA REINA
(Toledo)
Previa Petición de Hora
Tel. 925 81 52 81
Fax. 925 81 51 41

• **INSTITUTO OFTALMOLOGICO DE TALAVERA**
AGUILAR BARBADILLO, SOLEDAD
ARELLANO PONCE, LUIS ENRIQUE
ELIAS NUÑEZ, JOAQUIN C.
JIMENEZ ORTIZ, ANTONIO
MORENO ALGUACIL, FEDERICO
RECIO GAMO, MARIA E.
TORO UTRERA, PATRICIA
Avda. de Madrid, 25
45600 TALAVERA DE LA REINA
(Toledo)
Previa Petición de Hora
Tel. 925 82 60 70

• **NAVARRO PINEDA, FRANCISCO**
RAMIREZ FE, MARIA CARMEN
Gaspar Duque, 11, 1º
45600 TALAVERA DE LA REINA
(Toledo)
Previa Petición de Hora
Tel. 925 81 18 52/ 925 82 04 59

ONCOLOGIA MEDICA

• **IMONCOLOGY GENESISCARE**
Orfebres, S/n , Urb. las Moreras
45600 TALAVERA DE LA REINA
(Toledo)
Previa Petición de Hora
Tel. 925 72 15 99
Fax. 915 94 00 84

ONCOLOGIA RADIOTERAPICA

• **IMONCOLOGY GENESISCARE**
Orfebres, S/n , Urb. las Moreras
45600 TALAVERA DE LA REINA
(Toledo)
Previa Petición de Hora
Tel. 925 72 15 99
Fax. 915 94 00 84

OTORRINOLARINGOLOGIA

• **HOSPITAL DE DIA QUIRONSA LUD TALAVERA**
Avda. Francisco de Aguirre, 8, Bajo
45600 TALAVERA DE LA REINA
(Toledo)
Previa Petición de Hora
Tel. 925 72 20 36

• **CENTRO MEDICO EBORASALUD**
BUENO RIOS, ANTONIO
LOBATO PEREZ, M DEL ROCIO
Avda. Salvador Allende, 9
45600 TALAVERA DE LA REINA
(Toledo)
Previa Petición de Hora
Tel. 925 68 46 60
Fax. 925 68 46 61

• **GARCIA AHIJADO, JESUS**
Avda. Extremadura, 2, 14º, B
45600 TALAVERA DE LA REINA
(Toledo)
Previa Petición de Hora
Tel. 925 80 70 58

• **HOSPITAL PARQUE MARAZUELA**
EZCURRA HERNANDEZ, PATRICIA O
Avda. Extremadura, 5
45600 TALAVERA DE LA REINA
(Toledo)
Previa Petición de Hora
Tel. 925 81 52 81
Fax. 925 81 51 41

PSICOLOGIA

• **CENTRO MEDICO EBORASALUD**
Avda. Salvador Allende, 9
45600 TALAVERA DE LA REINA
(Toledo)
Previa Petición de Hora
Tel. 925 68 46 60
Fax. 925 68 46 61

• **GONZALEZ PORRAS, JOSE ANTONIO**
Prado, 1, , Telpsi Clinic
45600 TALAVERA DE LA REINA
(Toledo)
Previa Petición de Hora
Tel. 615 62 81 94

• **HOSPITAL PARQUE MARAZUELA**
UTRILLA BARROSO, ELENA
Avda. Extremadura, 5
45600 TALAVERA DE LA REINA
(Toledo)
Previa Petición de Hora
Tel. 925 81 52 81
Fax. 925 81 51 41

PSIQUIATRIA

• **CENTRO MEDICO EBORASALUD**
Avda. Salvador Allende, 9
45600 TALAVERA DE LA REINA
(Toledo)
Previa Petición de Hora
Tel. 925 68 46 60
Fax. 925 68 46 61

RADIODIAGNOSTICO

RADIOLOGIA CONVENCIONAL

• **CENTRO MEDICO DIAGNOSTICO TALAVERA**
Sombrererías, 5, Piso Bj
45600 TALAVERA DE LA REINA
(Toledo)
Previa Petición de Hora
Tel. 925 82 39 39

• **HOSPITAL DE DIA QUIRONSA LUD TALAVERA**
Avda. Francisco de Aguirre, 8, Bajo
45600 TALAVERA DE LA REINA
(Toledo)
Previa Petición de Hora
Tel. 925 72 20 36

• **HOSPITAL PARQUE MARAZUELA**
Avda. Extremadura, 5
45600 TALAVERA DE LA REINA
(Toledo)
Previa Petición de Hora
Tel. 925 81 52 81
Fax. 925 81 51 41

ECOGRAFIAS (RADIOLOGIA)

• **CENTRO MEDICO DIAGNOSTICO TALAVERA**
Sombrererías, 5, Piso Bj
45600 TALAVERA DE LA REINA
(Toledo)
Previa Petición de Hora
Tel. 925 82 39 39

• **HOSPITAL PARQUE MARAZUELA**
Avda. Extremadura, 5
45600 TALAVERA DE LA REINA
(Toledo)
Previa Petición de Hora
Tel. 925 81 52 81
Fax. 925 81 51 41

• **CENTRO MEDICO EBORASALUD**
Avda. Salvador Allende, 9
45600 TALAVERA DE LA REINA
(Toledo)
Previa Petición de Hora
Tel. 925 68 46 60
Fax. 925 68 46 61

• **HOSPITAL DE DIA QUIRONSA LUD TALAVERA**
Avda. Francisco de Aguirre, 8, Bajo
45600 TALAVERA DE LA REINA
(Toledo)
Previa Petición de Hora
Tel. 925 72 20 36

ECO-DOPPLER (RADIOLOGIA)

• **CENTRO MEDICO DIAGNOSTICO TALAVERA**
Sombrererías, 5, Piso Bj
45600 TALAVERA DE LA REINA
(Toledo)
Previa Petición de Hora
Tel. 925 82 39 39

• **HOSPITAL DE DIA QUIRONSA LUD TALAVERA**
Avda. Francisco de Aguirre, 8, Bajo
45600 TALAVERA DE LA REINA
(Toledo)
Previa Petición de Hora
Tel. 925 72 20 36

• **HOSPITAL PARQUE MARAZUELA**
Avda. Extremadura, 5
45600 TALAVERA DE LA REINA
(Toledo)
Previa Petición de Hora
Tel. 925 81 52 81
Fax. 925 81 51 41

DENSITOMETRIAS

• **CENTRO MEDICO DIAGNOSTICO TALAVERA**
Sombrererías, 5, Piso Bj
45600 TALAVERA DE LA REINA
(Toledo)
Previa Petición de Hora
Tel. 925 82 39 39

• **HOSPITAL PARQUE MARAZUELA**
Avda. Extremadura, 5
45600 TALAVERA DE LA REINA
(Toledo)
Previa Petición de Hora
Tel. 925 81 52 81
Fax. 925 81 51 41

MAMOGRAFIAS

• **CENTRO MEDICO DIAGNOSTICO TALAVERA**
Sombrererías, 5, Piso Bj
45600 TALAVERA DE LA REINA
(Toledo)
Previa Petición de Hora
Tel. 925 82 39 39

• **HOSPITAL PARQUE MARAZUELA**

Avda. Extremadura, 5
45600 TALAVERA DE LA REINA
(Toledo)
Previa Petición de Hora
Tel. 925 81 52 81
Fax. 925 81 51 41

• **HOSPITAL DE DIA QUIRONSA LUD TALAVERA**

Avda. Francisco de Aguirre, 8, Bajo
45600 TALAVERA DE LA REINA
(Toledo)
Previa Petición de Hora
Tel. 925 72 20 36

T.A.C.

• **CENTRO MEDICO DIAGNOSTICO TALAVERA**

Sombrerías, 5, Piso Bj
45600 TALAVERA DE LA REINA
(Toledo)
Previa Petición de Hora
Tel. 925 82 39 39

• **HOSPITAL PARQUE MARAZUELA**

Avda. Extremadura, 5
45600 TALAVERA DE LA REINA
(Toledo)
Previa Petición de Hora
Tel. 925 81 52 81
Fax. 925 81 51 41

• **RESONANCIA ABIERTA TALAVERA**

Sombrerías, 0003
45600 TALAVERA DE LA REINA
(Toledo)
Previa Petición de Hora
Tel. 925 82 39 39

RESONANCIA MAGNETICA

• **RESONANCIA ABIERTA TALAVERA**

ROSSI LOPEZ, ROBERTO EUGENIO
Sombrerías, 0003
45600 TALAVERA DE LA REINA
(Toledo)
Previa Petición de Hora
Tel. 925 82 39 39

• **HOSPITAL PARQUE MARAZUELA**

Avda. Extremadura, 5
45600 TALAVERA DE LA REINA
(Toledo)
Previa Petición de Hora
Tel. 925 81 52 81
Fax. 925 81 51 41

RESONANCIA MAGNETICA MAMA

• **HOSPITAL PARQUE MARAZUELA**

Avda. Extremadura, 5
45600 TALAVERA DE LA REINA
(Toledo)
Previa Petición de Hora
Tel. 925 81 52 81
Fax. 925 81 51 41

COLANGIORESONANCIA

• **HOSPITAL PARQUE MARAZUELA**

Avda. Extremadura, 5
45600 TALAVERA DE LA REINA
(Toledo)
Previa Petición de Hora
Tel. 925 81 52 81
Fax. 925 81 51 41

• **RESONANCIA ABIERTA TALAVERA**

Sombrerías, 0003
45600 TALAVERA DE LA REINA
(Toledo)
Previa Petición de Hora
Tel. 925 82 39 39

ENTERORESONANCIA

• **HOSPITAL PARQUE MARAZUELA**

Avda. Extremadura, 5
45600 TALAVERA DE LA REINA
(Toledo)
Previa Petición de Hora
Tel. 925 81 52 81
Fax. 925 81 51 41

ANGIORESONANCIA

• **HOSPITAL PARQUE MARAZUELA**

Avda. Extremadura, 5
45600 TALAVERA DE LA REINA
(Toledo)
Previa Petición de Hora
Tel. 925 81 52 81
Fax. 925 81 51 41

RESONANCIA MAGNETICA CARDIACA FUNCIONAL Y/O VIABILIDAD

• **HOSPITAL PARQUE MARAZUELA**

Avda. Extremadura, 5
45600 TALAVERA DE LA REINA
(Toledo)
Previa Petición de Hora
Tel. 925 81 52 81
Fax. 925 81 51 41

REUMATOLOGIA

• **CENTRO MEDICO EBORASALUD**

GHIGLINO NOVOA, RODRIGO ANTONIO
Avda. Salvador Allende, 9
45600 TALAVERA DE LA REINA
(Toledo)
Previa Petición de Hora
Tel. 925 68 46 60
Fax. 925 68 46 61

TRAUMATOLOGIA Y CIRUGIA ORTOPEDICA

• **HOSPITAL DE DIA QUIRONSA LUD TALAVERA**

Avda. Francisco de Aguirre, 8, Bajo
45600 TALAVERA DE LA REINA
(Toledo)
Previa Petición de Hora
Tel. 925 72 20 36

• **CENTRO MEDICO EBORASALUD**

PUERTO VAZQUEZ, MARIA GAUDIOSA
Avda. Salvador Allende, 9
45600 TALAVERA DE LA REINA
(Toledo)
Previa Petición de Hora
Tel. 925 68 46 60
Fax. 925 68 46 61

• **DRES. FREDERIK Y ANTOINE EDOUARD**

EDOUARD BENOIT, ANTOINE EDOUARD HERMOSO, FREDERICK Prado, 0012, Piso, 3º, Pta B
45600 TALAVERA DE LA REINA
(Toledo)
Previa Petición de Hora
Tel. 925 81 12 05

• **HOSPITAL PARQUE MARAZUELA**

MARDENI CHAMI, JOSE ANTONIO
Avda. Extremadura, 5
45600 TALAVERA DE LA REINA
(Toledo)
Previa Petición de Hora
Tel. 925 81 52 81
Fax. 925 81 51 41

UROLOGIA

• **HOSPITAL DE DIA QUIRONSA LUD TALAVERA**

Avda. Francisco de Aguirre, 8, Bajo
45600 TALAVERA DE LA REINA
(Toledo)
Previa Petición de Hora
Tel. 925 72 20 36

• **CENTRO MEDICO DIAGNOSTICO TALAVERA**

MORENO SANTURINO, ANTONIO
Sombrerías, 5, Piso Bj
45600 TALAVERA DE LA REINA
(Toledo)
Previa Petición de Hora
Tel. 925 82 39 39

• **CENTRO MEDICO EBORASALUD**

CAMACHO PAREJO, JUAN JOSE
Avda. Salvador Allende, 9
45600 TALAVERA DE LA REINA
(Toledo)
Previa Petición de Hora
Tel. 925 68 46 60
Fax. 925 68 46 61

• **HOSPITAL PARQUE MARAZUELA**

GONZALEZ MATA, JESUS VICTOR
Avda. Extremadura, 5
45600 TALAVERA DE LA REINA
(Toledo)
Previa Petición de Hora
Tel. 925 81 52 81
Fax. 925 81 51 41

VASECTOMIAS

• **HOSPITAL DE DIA QUIRONSA LUD TALAVERA**

Avda. Francisco de Aguirre, 8, Bajo
45600 TALAVERA DE LA REINA
(Toledo)
Previa Petición de Hora
Tel. 925 72 20 36

PRUEBAS Y MEDIOS DE DIAGNOSTICO

ESTUDIOS PREOPERATORIOS

•HOSPITAL DE DIA QUIRONSA LUD TALAVERA

Avda. Francisco de Aguirre, 8, Bajo
45600 TALAVERA DE LA REINA
(Toledo)
Previa Petición de Hora
Tel. 925 72 20 36

TRATAMIENTOS ESPECIALES

PREPARACION AL PARTO

•CENTRO MEDICO EBORASALUD

Avda. Salvador Allende, 9
45600 TALAVERA DE LA REINA
(Toledo)
Previa Petición de Hora
Tel. 925 68 46 60
Fax. 925 68 46 61

TORRIJOS

ASISTENCIA PRIMARIA

MEDICINA GENERAL

•CLINICA DELCAS

PEÑAS ARROYO, JOSE IGNACIO
Avda. del Pilar, 22
45500 TORRIJOS
(Toledo)
Previa Petición de Hora
Tel. 925 77 14 21

PEDIATRIA - NEONATOLOGIA

•CLINICA DELCAS

HERRAIZ PEREA, CRISTINA
Avda. del Pilar, 22
45500 TORRIJOS
(Toledo)
Previa Petición de Hora
Tel. 925 77 14 21

ENFERMERIA

•CLINICA DELCAS

Avda. del Pilar, 22
45500 TORRIJOS
(Toledo)
Previa Petición de Hora
Tel. 925 77 14 21

FISIOTERAPIA

•CLINICA DELCAS

Avda. del Pilar, 22
45500 TORRIJOS
(Toledo)
Previa Petición de Hora
Tel. 925 77 14 21

PODOLOGIA

•CLINICA DELCAS

FOGEDA CALDERON, MARIA ISABEL
Avda. del Pilar, 22
45500 TORRIJOS
(Toledo)
Previa Petición de Hora
Tel. 925 77 14 21

ESPECIALIDADES MEDICAS Y QUIRURGICAS

CARDIOLOGIA

•CLINICA DELCAS

MARTINEZ MATEO, VIRGILIO
Avda. del Pilar, 22
45500 TORRIJOS
(Toledo)
Previa Petición de Hora
Tel. 925 77 14 21

HOLTER

•CLINICA DELCAS

Avda. del Pilar, 22
45500 TORRIJOS
(Toledo)
Previa Petición de Hora
Tel. 925 77 14 21

CIRUGIA GENERAL Y DEL APARATO DIGESTIVO

•CLINICA DELCAS

MARTINEZ CECILIA, DAVID
Avda. del Pilar, 22
45500 TORRIJOS
(Toledo)
Previa Petición de Hora
Tel. 925 77 14 21

DERMATOLOGIA

•CLINICA DELCAS

SANCHEZ MOYA, ANA ISABEL
Avda. del Pilar, 22
45500 TORRIJOS
(Toledo)
Previa Petición de Hora
Tel. 925 77 14 21

GINECOLOGIA Y OBSTETRICIA

•CLINICA DELCAS

DEL CASTILLO GOMEZ, M^a DEL CARMEN
MARTINEZ YAÑEZ, LUIS
Avda. del Pilar, 22
45500 TORRIJOS
(Toledo)
Previa Petición de Hora
Tel. 925 77 14 21

•OTEO DOMINGUEZ, M^a CARMEN

Pza. del Cristo, 10, Bajo
45500 TORRIJOS
(Toledo)
Previa Petición de Hora
Tel. 663 22 46 80

RADIODIAGNOSTICO

RADIOLOGIA CONVENCIONAL

•CLINICA DELCAS

Avda. del Pilar, 22
45500 TORRIJOS
(Toledo)
Previa Petición de Hora
Tel. 925 77 14 21

ECOGRAFIAS (RADIOLOGIA)

•CLINICA DELCAS

Avda. del Pilar, 22
45500 TORRIJOS
(Toledo)
Previa Petición de Hora
Tel. 925 77 14 21

ECO-DOPPLER (RADIOLOGIA)

•CLINICA DELCAS

Avda. del Pilar, 22
45500 TORRIJOS
(Toledo)
Previa Petición de Hora
Tel. 925 77 14 21

DENSITOMETRIAS

•CLINICA DELCAS

Avda. del Pilar, 22
45500 TORRIJOS
(Toledo)
Previa Petición de Hora
Tel. 925 77 14 21

MAMOGRAFIAS

•CLINICA DELCAS

Avda. del Pilar, 22
45500 TORRIJOS
(Toledo)
Previa Petición de Hora
Tel. 925 77 14 21

ESTUDIO PATOLOGIA MAMARIA

•CLINICA DELCAS

Avda. del Pilar, 22
45500 TORRIJOS
(Toledo)
Previa Petición de Hora
Tel. 925 77 14 21

TRAUMATOLOGIA Y CIRUGIA ORTOPEDICA

- **CLINICA DELCAS**
RUIZ MICO, NATALIA
Avda. del Pilar, 22
45500 TORRIJOS
(Toledo)
Previa Petición de Hora
Tel. 925 77 14 21

UROLOGIA

- **CLINICA DELCAS**
GOMEZ GARCIA, IGNACIO
RUBIO HIDALGO, EMILIO
Avda. del Pilar, 22
45500 TORRIJOS
(Toledo)
Previa Petición de Hora
Tel. 925 77 14 21

VILLACAÑAS

ASISTENCIA PRIMARIA

MEDICINA GENERAL

- **SERVICIOS MEDICOS VILLACAÑAS**
Crta de Madridejos, S/n
45860 VILLACAÑAS
(Toledo)
Previa Petición de Hora
Tel. 925 16 09 84
Fax. 925 16 14 07

ENFERMERIA

- **SERVICIOS MEDICOS VILLACAÑAS**
Crta de Madridejos, S/n
45860 VILLACAÑAS
(Toledo)
Previa Petición de Hora
Tel. 925 16 09 84
Fax. 925 16 14 07

ESPECIALIDADES MEDICAS Y QUIRURGICAS

TRAUMATOLOGIA Y CIRUGIA ORTOPEDICA

- **GARCIA CRESPO, RODRIGO**
Ctra. Madridejos S/n servicios Medicos
Villacañas .
45860 VILLACAÑAS
(Toledo)
Previa Petición de Hora
Tel. 925 16 09 84
Fax. 925 16 14 07

- **SERVICIOS MEDICOS VILLACAÑAS**
Crta de Madridejos, S/n
45860 VILLACAÑAS
(Toledo)
Previa Petición de Hora
Tel. 925 16 09 84
Fax. 925 16 14 07

YUNCOS

ASISTENCIA PRIMARIA

MEDICINA GENERAL

- **FISIOMED XXI**
Dr. Juan Francisco Higuera, 11
45210 YUNCOS (Toledo)
Previa Petición de Hora
Tel. 925 55 76 47

PEDIATRIA - NEONATOLOGIA

- **FISIOMED XXI**
Dr. Juan Francisco Higuera, 11
45210 YUNCOS (Toledo)
Previa Petición de Hora
Tel. 925 55 76 47

ENFERMERIA

- **FISIOMED XXI**
Dr. Juan Francisco Higuera, 11
45210 YUNCOS (Toledo)
Previa Petición de Hora
Tel. 925 55 76 47

FISIOTERAPIA

- **FISIOMED XXI**
Dr. Juan Francisco Higuera, 11
45210 YUNCOS (Toledo)
Previa Petición de Hora
Tel. 925 55 76 47

PODOLOGIA

- **FISIOMED XXI**
Dr. Juan Francisco Higuera, 11
45210 YUNCOS (Toledo)
Previa Petición de Hora
Tel. 925 55 76 47

ESPECIALIDADES MEDICAS Y QUIRURGICAS

ALERGOLOGIA

- **FISIOMED XXI**
Dr. Juan Francisco Higuera, 11
45210 YUNCOS (Toledo)
Previa Petición de Hora
Tel. 925 55 76 47

PSICOLOGIA

- **FISIOMED XXI**
Dr. Juan Francisco Higuera, 11
45210 YUNCOS (Toledo)
Previa Petición de Hora
Tel. 925 55 76 47

TRAUMATOLOGIA Y CIRUGIA ORTOPEDICA

- **FISIOMED XXI**
Dr. Juan Francisco Higuera, 11
45210 YUNCOS (Toledo)
Previa Petición de Hora
Tel. 925 55 76 47

DESPLAZADOS EN TERRITORIO ESPAÑOL

A CORUÑA

URGENCIAS HOSPITALARIAS PEDIÁTRICAS

• **HOSPITAL HM MODELO**
VIRREY OSORIO, 30
15011 A CORUÑA (A Coruña)
Tel. 981 14 73 30/ 981 14 73 00
Fax. 981 26 49 20

URGENCIAS HOSPITALARIAS GINECOLÓGICAS

• **MATERNIDAD HM BELEN**
RUA FILANTROPIA, 0003 , ANTIGUA
TENIENTE CORONEL TEIJEIRO
15011 A CORUÑA (A Coruña)
Tel. 981 25 16 00
Fax. 981 26 49 20

URGENCIAS HOSPITALARIAS MEDICAS

• **HOSPITAL HM MODELO**
VIRREY OSORIO, 30
15011 A CORUÑA (A Coruña)
Tel. 981 14 73 30/ 981 14 73 00
Fax. 981 26 49 20

• **HOSPITAL HM ROSALEDA**
RUA SANTIAGO LEON DE CARACAS,
0001
15701 SANTIAGO DE COMPOSTELA
(A Coruña)
Tel. 981 55 12 00/ 981 55 12 25
Fax. 981 56 35 92

ALAVA

URGENCIAS HOSPITALARIAS MEDICAS

• **HOSPITAL SAN JOSE**
BEATO TOMAS DE ZUMARRAGA, 10
01008 VITORIA-GASTEIZ
(Álava)
Tel. 945 14 09 00
Fax. 945 14 57 09

URGENCIAS HOSPITALARIAS TRAUMATOLÓGICAS

• **HOSPITAL QUIRON VITORIA**
LA ESPERANZA, 3
01002 VITORIA-GASTEIZ
(Álava)
SERVICIO 24 HORAS.
Tel. 945 25 25 00
Fax. 945 27 92 60

ALBACETE

URGENCIAS HOSPITALARIAS MEDICAS

• **SANATORIO SANTA CRISTINA**
PEREZ GALDOS, 7
02003 ALBACETE (Albacete)
Tel. 967 22 33 00
Fax. 967 50 77 90

• **HOSPITAL QUIRON ALBACETE**
PZA MADROÑO, 0011
02008 ALBACETE (Albacete)
Tel. 967 24 71 00
Fax. 967 24 51 83

ALICANTE-ALACANT

URGENCIAS HOSPITALARIAS PEDIÁTRICAS

• **CLINICA VISTAHERMOSA**
AVDA DE DENIA 103
03013 ALICANTE-ALACANT
(Alicante-Alacant)
Tel. 96 526 42 00
Fax. 96 526 90 56

URGENCIAS HOSPITALARIAS MEDICAS

• **CLINICA VISTAHERMOSA**
AVDA DE DENIA 103
03013 ALICANTE-ALACANT
(Alicante-Alacant)
Tel. 96 526 42 00
Fax. 96 526 90 56

URGENCIAS AMBULATORIAS MEDICAS

• **CLINICA UME**
PZA. CALVO SOTELO, 1
03001 ALICANTE-ALACANT
(Alicante-Alacant)
Tel. 96 521 84 84
Fax. 96 521 42 66

ALMERIA

URGENCIAS HOSPITALARIAS PEDIÁTRICAS

• **CLINICA MEDITERRANEO**
AVDA. NUEVA MUSA S/N
04007 ALMERIA (Almería)
Tel. 950 62 10 63
Fax. 950 26 08 94

URGENCIAS HOSPITALARIAS MEDICAS

• **CLINICA MEDITERRANEO**
AVDA. NUEVA MUSA S/N
04007 ALMERIA (Almería)
Tel. 950 62 10 63
Fax. 950 26 08 94

ASTURIAS

URGENCIAS HOSPITALARIAS MEDICAS

• **CENTRO MEDICO DE ASTURIAS**
AVD JOSE M^a RICHARD GRANDIO, 0003
33193 OVIEDO (Asturias)
Tel. 98 527 25 68/ 98 525 03 00
Fax. 98 527 52 63

AVILA

URGENCIAS HOSPITALARIAS MEDICAS

• **HOSPITAL SANTA TERESA**
AVDA. SANTA CRUZ DE TENERIFE, 11
05005 AVILA (Ávila)
Tel. 920 22 14 50/ 920 25 25 25
Fax. 920 22 23 42

BADAJOS

URGENCIAS HOSPITALARIAS MEDICAS

• **HOSPITAL QUIRON CLIDEBA**
ELADIO SALINERO DE LOS SANTOS,
0006
06011 BADAJOZ (Badajoz)
Tel. 924 22 90 50
Fax. 924 25 70 29

URGENCIAS AMBULATORIAS MEDICAS

• **LOS ANGELES SERVICIO MEDICO DE URGENCIA**
GODOFREDO ORTEGA Y MUÑOZ, 0062
, BJO
06011 BADAJOZ (Badajoz)
URGENCIAS PEDIÁTRICAS
Tel. 924 23 12/ 924 27 29 07

BARCELONA

URGENCIAS HOSPITALARIAS MEDICAS

• **CLINICA CORACHAN**
BUIGAS, 0019
08017 BARCELONA (Barcelona)
Tel. 93 254 58 00
Fax. 93 280 14 55

• **HM NOU DELFOS**
AVD VALLCARCA, 0149 , 161
08023 BARCELONA (Barcelona)
Tel. 93 254 50 00/ 93 211 31 00
Fax. 93 254 50 16

URGENCIAS HOSPITALARIAS OFTALMOLOGICAS

•ICR- INSTITUT CATALA DE RETINA
CALLE GANDUXER, 117
08017 BARCELONA (Barcelona)
Tel. 90 210 10 55/ 93 254 79 22
Fax. 93 253 04 59

URGENCIAS AMBULATORIAS MEDICAS

•AMEDICS
CALLE CASTILLEJOS, 355 Piso BJ
08025 BARCELONA (Barcelona)
Tel. 93 455 35 00
Fax. 93 450 76 76

BURGOS

URGENCIAS HOSPITALARIAS MEDICAS

•RECOLETAS BURGOS
CRUZ ROJA, 1
09001 BURGOS (Burgos)
Tel. 947 24 40 55
Fax. 947 24 04 24

CACERES

URGENCIAS HOSPITALARIAS MEDICAS

•HOSPITAL PARQUE SAN FRANCISCO
RONDA DE SAN FRANCISCO Nº 1
10002 CACERES (Cáceres)
Tel. 927 01 22 00
Fax. 927 01 22 39

CADIZ

URGENCIAS HOSPITALARIAS PEDIATRICAS

•HOSPITAL JEREZ PUERTA DEL SUR
AVD PUERTA DEL SUR, S/N
11408 JEREZ DE LA FRONTERA
(Cádiz)
Tel. 956 35 71 00
Fax. 956 35 71 70

URGENCIAS HOSPITALARIAS MEDICAS

•CLINICA LA SALUD
CALLE FEDUCHY, 8-14
11001 CADIZ (Cádiz)
Tel. 956 22 53 01
Fax. 956 22 51 93

•HOSPITAL JEREZ PUERTA DEL SUR
AVD PUERTA DEL SUR, S/N
11408 JEREZ DE LA FRONTERA
(Cádiz)
Tel. 956 35 71 00
Fax. 956 35 71 70

CANTABRIA

URGENCIAS HOSPITALARIAS MEDICAS

•HOSPITAL MOMPIA
AVDA. DE LOS CONDES, S/N
39108 AZOÑOS (Cantabria)
URGENCIAS 24 HORAS
Tel. 942 58 41 00
Fax. 942 58 41 14

CASTELLON-CASTELLO

URGENCIAS HOSPITALARIAS MEDICAS

•HOSPITAL REY DON JAIME
SANTA MARIA ROSA MOLAS Nº 25
12004 CASTELLON DE LA PLANA
(Castellón-Castelló)
Tel. 964 72 60 00
Fax. 964 22 80 00

CEUTA

URGENCIAS AMBULATORIAS MEDICAS

•RUSADIR MEDICA
AVENIDA MARINA ESPAÑOLA, 9,
CLINICA SEPTEM
51001 CEUTA (Ceuta)
Tel. 856 20 14 46
Fax. 956 51 92 96

CIUDAD REAL

URGENCIAS HOSPITALARIAS MEDICAS

•HOSPITAL QUIRONSALUD CIUDAD
REAL
LOS ALISOS, 0019
13002 CIUDAD REAL
(Ciudad Real)
Tel. 926 25 50 08/ 926 25 50 09
Fax. 926 25 03 12

CORDOBA

URGENCIAS HOSPITALARIAS PEDIATRICAS

•HOSPITAL SAN JUAN DE DIOS
AVENIDA DEL BRILLANTE, 106
14012 CORDOBA (Córdoba)
Tel. 957 27 48 11/ 957 00 46 00
Fax. 957 28 30 10

URGENCIAS HOSPITALARIAS GINECOLOGICAS

•HOSPITAL SAN JUAN DE DIOS
AVENIDA DEL BRILLANTE, 106
14012 CORDOBA (Córdoba)
Tel. 957 27 48 11/ 957 00 46 00
Fax. 957 28 30 10

URGENCIAS HOSPITALARIAS MEDICAS

•HOSPITAL DE LA CRUZ ROJA
CORDOBA
PASEO DE LA VICTORIA, S/N
14004 CORDOBA (Córdoba)
Tel. 957 42 06 66
Fax. 902 99 82 19

•HOSPITAL SAN JUAN DE DIOS
AVENIDA DEL BRILLANTE, 106
14012 CORDOBA (Córdoba)
Tel. 957 27 48 11/ 957 00 46 00
Fax. 957 28 30 10

•HOSPITAL CENTRO DE ANDALUCIA
CALLE PONTEVEDRA, 1
14900 LUCENA (Córdoba)
Tel. 957 13 61 46/ 957 19 21 80

URGENCIAS HOSPITALARIAS OFTALMOLOGICAS

•HOSPITAL LA ARRUZAFIA
AVDA DE LA ARRUZAFIA 9
14012 CORDOBA (Córdoba)
Tel. 957 34 01 23
Fax. 957 34 01 24

URGENCIAS HOSPITALARIAS TRAUMATOLOGICAS

•HOSPITAL SAN JUAN DE DIOS
AVENIDA DEL BRILLANTE, 106
14012 CORDOBA (Córdoba)
Tel. 957 27 48 11/ 957 00 46 00
Fax. 957 28 30 10

URGENCIAS AMBULATORIAS MEDICAS

•CENTRO MEDICO CIUDAD JARDIN
AVDA GRAN VIA PARQUE 21, BAJO
14005 CORDOBA (Córdoba)
Tel. 957 45 00 02/ 957 45 00 21
Fax. 957 41 22 01

CUENCA

URGENCIAS HOSPITALARIAS MEDICAS

•RECOLETAS CUENCA
AVDA. SAN JULIAN, 1
16003 CUENCA (Cuenca)
Tel. 969 23 25 00
Fax. 969 21 37 52

GIRONA

URGENCIAS HOSPITALARIAS PEDIÁTRICAS

• **CLINICA DOCTOR BOFILL**
RONDA SAN ANTONIO M^a CLARET, 20
17002 GIRONA (Girona)
Tel. 972 41 04 04/ 972 20 43 50
Fax. 972 20 83 86

URGENCIAS HOSPITALARIAS MEDICAS

• **CLINIC ONYAR**
HEROINES DE SANTA BARBARA, 0006
17004 GIRONA (Girona)
Tel. 972 20 49 00
Fax. 972 22 26 44

URGENCIAS AMBULATORIAS MEDICAS

• **SERVEIS MEDICS**
JOSEP M^a GIRONELLA, 11-13
17005 GIRONA (Girona)
Tel. 972 40 00 04
Fax. 972 40 00 04

GRANADA

URGENCIAS HOSPITALARIAS PEDIÁTRICAS

• **CLINICA LA INMACULADA**
ALEJANDRO OTERO, 8
18004 GRANADA (Granada)
Tel. 958 18 77 00
Fax. 958 25 63 68

URGENCIAS HOSPITALARIAS MEDICAS

• **CLINICA LA INMACULADA**
ALEJANDRO OTERO, 8
18004 GRANADA (Granada)
Tel. 958 18 77 00
Fax. 958 25 63 68

GUADALAJARA

URGENCIAS HOSPITALARIAS MEDICAS

• **CLINICA LA ANTIGUA**
CONSTITUCION, 0018
19003 GUADALAJARA
(Guadalajara)
Tel. 949 22 36 00
Fax. 949 21 86 03

HUELVA

URGENCIAS HOSPITALARIAS MEDICAS

• **HOSPITAL QUIRONSALUD HUELVA**
CALLE PUNTA UMBRIA, 8
21002 HUELVA (Huelva)
Tel. 959 24 21 00/ 959 24 06 59
Fax. 959 24 07 09

HUESCA

URGENCIAS HOSPITALARIAS MEDICAS

• **CLINICA SANTIAGO**
SARIÑENA, 0012
22004 HUESCA (Huesca)
Tel. 974 22 06 00
Fax. 974 70 30 11

ILLES BALEARS

URGENCIAS HOSPITALARIAS MEDICAS

• **HOSPITAL JUANEDA MIRAMAR**
CAMINO DE LA VILETA 30
07011 PALMA DE MALLORCA
(Illes Balears)
Tel. 971 76 70 00
Fax. 971 76 70 54

JAEN

URGENCIAS HOSPITALARIAS MEDICAS

• **SANATORIO MEDICO-QUIRURGICO
CRISTO REY**
PASEO DE LA ESTACION, 38-40
23008 JAEN (Jaén)
Tel. 953 25 04 40/ 953 25 04 41
Fax. 953 25 04 42

LA RIOJA

URGENCIAS HOSPITALARIAS MEDICAS

• **CLINICA LOS MANZANOS**
HERMANOS MARISTAS, S/N (LARDERO)
26007 LOGROÑO (La Rioja)
Tel. 941 49 94 90
Fax. 941 49 94 91

LAS PALMAS

URGENCIAS HOSPITALARIAS PEDIÁTRICAS

• **CLINICA VITHAS SANTA CATALINA**
LEON Y CASTILLO, 292
35005 LAS PALMAS DE GRAN CANARIA
(Las Palmas)
Tel. 928 29 10 34
Fax. 928 29 20 98

• **CLINICA NTRA SRA DEL PERPETUO
SOCORRO**
LEON Y CASTILLO, 407
35007 LAS PALMAS DE GRAN CANARIA
(Las Palmas)
Tel. 928 49 99 00
Fax. 928 49 99 00

URGENCIAS HOSPITALARIAS GINECOLOGICAS

• **CLINICA VITHAS SANTA CATALINA**
LEON Y CASTILLO, 292
35005 LAS PALMAS DE GRAN CANARIA
(Las Palmas)
Tel. 928 29 10 34
Fax. 928 29 20 98

URGENCIAS HOSPITALARIAS MEDICAS

• **HOSPITAL UNIVERSITARIO SAN
ROQUE**
DOLORES DE LA ROCHA, 0005
35001 LAS PALMAS DE GRAN CANARIA
(Las Palmas)
Tel. 928 33 90 00
Fax. 928 31 40 05

• **CLINICA VITHAS SANTA CATALINA**
LEON Y CASTILLO, 292
35005 LAS PALMAS DE GRAN CANARIA
(Las Palmas)
Tel. 928 29 10 34
Fax. 928 29 20 98

• **HOSPITAL POLICLINICO LA PALOMA**
MAESTRO VALLE, 20
35005 LAS PALMAS DE GRAN CANARIA
(Las Palmas)
Tel. 928 23 44 66
Fax. 928 24 28 40

• **CLINICA NTRA SRA DEL PERPETUO
SOCORRO**
LEON Y CASTILLO, 407
35007 LAS PALMAS DE GRAN CANARIA
(Las Palmas)
Tel. 928 49 99 00
Fax. 928 49 99 00

• **HOSPITEN CLINICA ROCA SAN
AGUSTIN**
BUGANVILLA, 0001
35100 MASPALOMAS
(Las Palmas)
Tel. 928 76 90 04
Fax. 928 76 12 48

• **HOSPITEN LANZAROTE**
LOMO GORDO, S/N
35510 PUERTO DEL CARMEN
(Las Palmas)
Tel. 928 59 61 00
Fax. 928 90 77 77

• **HOSPITAL PARQUE FUERTEVENTURA**
LEON Y CASTILLO ESQUINA
SECUNDINO ALONSO
35600 PUERTO DEL ROSARIO
(Las Palmas)
Tel. 928 85 15 00
Fax. 928 53 21 13

URGENCIAS HOSPITALARIAS TRAUMATOLOGICAS

• **HOSPITAL UNIVERSITARIO SAN ROQUE**
DOLORES DE LA ROCHA, 0005
35001 LAS PALMAS DE GRAN CANARIA
(Las Palmas)
Tel. 928 33 90 00
Fax. 928 31 40 05

• **CLINICA NTRA SRA DEL PERPETUO SOCORRO**
LEON Y CASTILLO, 407
35007 LAS PALMAS DE GRAN CANARIA
(Las Palmas)
Tel. 928 49 99 00
Fax. 928 49 99 00

LEON

URGENCIAS HOSPITALARIAS MEDICAS

• **HM SAN FRANCISCO (LEON)**
AVD MARQUESES DE SAN ISIDRO,
0011
24004 LEON (León)
Tel. 987 20 21 11/ 987 25 60 08
Fax. 987 25 12 00

LLEIDA

URGENCIAS HOSPITALARIAS MEDICAS

• **C PERPETUO SOCORRO DE LERIDA GRUPO HLA**
BISBE MESSEGUER, 0003
25003 LLEIDA (Lleida)
Tel. 973 26 61 10
Fax. 973 28 07 57

LUGO

URGENCIAS HOSPITALARIAS MEDICAS

• **HOSPITAL POLUSA**
RUA DOUTOR IGLESIAS OTERO, S/N
27004 LUGO (Lugo)
Tel. 982 22 28 54
Fax. 982 26 71 50

MADRID

URGENCIAS HOSPITALARIAS PEDIATRICAS

• **HOSP UNIV FUNDACION JIMENEZ DIAZ**
AVD REYES CATOLICOS, 0002 ,
FUNDACION JIMENEZ DIAZ
28040 MADRID (Madrid)
Tel. 91 550 48 00/ 90 211 11 52
Fax. 91 544 80 14

• **HOSPITAL MADRID NORTE SANCHINARRO**
OÑA Nº 10
28050 MADRID (Madrid)
Tel. 91 937 00 00/ 90 108 82 12
Fax. 91 750 04 55

URGENCIAS HOSPITALARIAS MEDICAS

• **HOSPITAL BEATA M^{ra}. ANA DE JESUS**
DOCTOR ESQUERDO, 83
28007 MADRID (Madrid)
Tel. 91 409 74 23
Fax. 91 573 20 26

• **HOSPITAL MADRID NORTE SANCHINARRO**
OÑA Nº 10
28050 MADRID (Madrid)
Tel. 91 937 00 00/ 90 108 82 12
Fax. 91 750 04 55

URGENCIAS HOSPITALARIAS OFTALMOLOGICAS

• **HOSPITAL VITHAS MADRID ARTURO SORIA**
ARTURO SORIA Nº 103
28043 MADRID (Madrid)
Tel. 91 413 00 61
Fax. 91 413 91 03

URGENCIAS HOSPITALARIAS PSIQUIATRICAS

• **CLINICA LOPEZ IBOR**
DOCTOR JUAN JOSE LOPEZ IBOR, 2
28035 MADRID (Madrid)
Tel. 91 316 27 40
Fax. 91 316 28 43

URGENCIAS HOSPITALARIAS TRAUMATOLOGICAS

• **CLINICA CEMTRO**
AVDA. VENTISQUERO DE LA CONDESA
Nº 42
28035 MADRID (Madrid)
Tel. 91 735 57 57
Fax. 91 735 57 58

• **HOSPITAL MADRID NORTE SANCHINARRO**
OÑA Nº 10
28050 MADRID (Madrid)
Tel. 91 937 00 00/ 90 108 82 12
Fax. 91 750 04 55

MALAGA

URGENCIAS HOSPITALARIAS PEDIATRICAS

• **CLINICA EL ANGEL**
CORREGIDOR NICOLAS ISIDRO, 0016
29007 MALAGA (Málaga)
Tel. 95 204 50 00/ 95 204 51 00
Fax. 95 234 81 44

• **HOSPITAL HM MALAGA**
AVENIDA CARLOS HAYA, 121
29010 MALAGA (Málaga)
Tel. 95 101 11 51
Fax. 95 227 24 73

URGENCIAS HOSPITALARIAS MEDICAS

• **HOSPITAL HM GALVEZ**
SAN AGUSTIN, 0001
29015 MALAGA (Málaga)
Tel. 95 222 42 95
Fax. 95 221 18 85

MELILLA

URGENCIAS AMBULATORIAS MEDICAS

• **RUSADIR MEDICA**
CALLE TENIENTE MORAN, 41 , CLINICA
RUSADIR
52006 MELILLA (Melilla)
Tel. 952 67 60 50/ 662 69 17 00

MURCIA

URGENCIAS HOSPITALARIAS PEDIATRICAS

• **HOSPITAL MESA DEL CASTILLO**
RONDA SUR Nº 20
30010 MURCIA (Murcia)
Tel. 968 24 61 16
Fax. 968 23 40 36

URGENCIAS HOSPITALARIAS GINECOLOGICAS

• **HOSPITAL MESA DEL CASTILLO**
RONDA SUR Nº 20
30010 MURCIA (Murcia)
Tel. 968 24 61 16
Fax. 968 23 40 36

URGENCIAS HOSPITALARIAS MEDICAS

• **HOSPITAL MESA DEL CASTILLO**
RONDA SUR Nº 20
30010 MURCIA (Murcia)
Tel. 968 24 61 16
Fax. 968 23 40 36

URGENCIAS HOSPITALARIAS TRAUMATOLOGICAS

• **HOSPITAL MESA DEL CASTILLO**
RONDA SUR Nº 20
30010 MURCIA (Murcia)
Tel. 968 24 61 16
Fax. 968 23 40 36

NAVARRA

URGENCIAS HOSPITALARIAS TRAUMATOLOGICAS

•CLINICA SAN FERMIN
C/ DE GALICIA Nº 2 A
31003 PAMPLONA (Navarra)
Tel. 948 23 58 50

OURENSE

URGENCIAS HOSPITALARIAS MEDICAS

•CENTRO MEDICO EL CARMEN
AVDA HABANA 50
32003 OURENSE (Ourense)
Tel. 988 22 34 00/ 900 12 12 00
Fax. 988 24 13 00

PALENCIA

URGENCIAS HOSPITALARIAS MEDICAS

•RECOLETAS DE PALENCIA
AVDA. SIMON NIETO Nº 31 - 34
34005 PALENCIA (Palencia)
Tel. 979 74 77 00
Fax. 979 70 33 29

PONTEVEDRA

URGENCIAS HOSPITALARIAS PEDIATRICAS

•HOSPITAL POVISA
SALAMANCA, 5
36211 VIGO (Pontevedra)
Tel. 986 41 31 44
Fax. 986 48 56 97

URGENCIAS HOSPITALARIAS GINECOLOGICAS

•HOSPITAL POVISA
SALAMANCA, 5
36211 VIGO (Pontevedra)
Tel. 986 41 31 44
Fax. 986 48 56 97

URGENCIAS HOSPITALARIAS MEDICAS

•HOSPITAL QUIRONSAJUD MIGUEL
DOMINGUEZ
RUA FRAY JUAN NAVARRETE, 0009
36001 PONTEVEDRA
(Pontevedra)
Tel. 986 85 68 00/ 986 86 62 96
Fax. 986 86 43 85

•HOSPITAL POVISA
SALAMANCA, 5
36211 VIGO (Pontevedra)
Tel. 986 41 31 44
Fax. 986 48 56 97

SALAMANCA

URGENCIAS HOSPITALARIAS MEDICAS

•HOSPITAL SANTISIMA TRINIDAD
PSO. DE CARMELITAS, 74-94
37007 SALAMANCA (Salamanca)
Tel. 923 26 93 00
Fax. 923 26 97 87

SANTA CRUZ DE TENERIFE

URGENCIAS HOSPITALARIAS PEDIATRICAS

•HOSPITEN RAMBLA
RAMBLA SANTA CRUZ, 115
38001 SANTA CRUZ DE TENERIFE
(Santa Cruz de Tenerife)
Tel. 922 29 16 00
Fax. 922 27 65 08

•HOSPITAL PARQUE
MENDEZ NUÑEZ, 40
38002 SANTA CRUZ DE TENERIFE
(Santa Cruz de Tenerife)
Tel. 922 27 44 00
Fax. 922 24 76 74

•HOSPITEN SUR (PLAYA DE LAS
AMERICAS)
CALLE SIETE ISLAS, 8
38660 PLAYA DE LAS AMERICAS
(Santa Cruz de Tenerife)
Tel. 922 75 00 22

URGENCIAS HOSPITALARIAS GINECOLOGICAS

•HOSPITEN RAMBLA
RAMBLA SANTA CRUZ, 115
38001 SANTA CRUZ DE TENERIFE
(Santa Cruz de Tenerife)
Tel. 922 29 16 00
Fax. 922 27 65 08

•HOSPITEN SUR (PLAYA DE LAS
AMERICAS)
CALLE SIETE ISLAS, 8
38660 PLAYA DE LAS AMERICAS
(Santa Cruz de Tenerife)
Tel. 922 75 00 22

URGENCIAS HOSPITALARIAS MEDICAS

•HOSPITAL PARQUE
MENDEZ NUÑEZ, 40
38002 SANTA CRUZ DE TENERIFE
(Santa Cruz de Tenerife)
URGENCIAS 24 HORAS
Tel. 922 27 44 00
Fax. 922 24 76 74

•QUIRONSAJUD TENERIFE
CALLE POETA RODRIGUEZ HERRERA,
1
38006 SANTA CRUZ DE TENERIFE
(Santa Cruz de Tenerife)
Tel. 922 57 42 25
Fax. 922 27 95 05

•HOSPITAL SAN JUAN DE DIOS
(TENERIFE)
CRA SANTA CRUZ LAGUNA, 0053
38009 SANTA CRUZ DE TENERIFE
(Santa Cruz de Tenerife)
Tel. 922 23 55 12
Fax. 922 66 12 08

•HOSPITEN BELLEVUE
ALEMANIA Nº 4 (PARQUE SAN
FERNANDO)
38400 PUERTO DE LA CRUZ
(Santa Cruz de Tenerife)
Tel. 922 38 35 51
Fax. 922 37 03 12

•HOSPITAL QUIRON COSTA ADEJE
LUG SAN EUGENIO, S/N
38660 ADEJE
(Santa Cruz de Tenerife)
Tel. 922 75 26 26/ 922 79 24 00
Fax. 922 79 65 70

•HOSPITEN SUR (PLAYA DE LAS
AMERICAS)
CALLE SIETE ISLAS, 8
38660 PLAYA DE LAS AMERICAS
(Santa Cruz de Tenerife)
Tel. 922 75 00 22

URGENCIAS HOSPITALARIAS OFTALMOLOGICAS

•HOSPITEN RAMBLA
RAMBLA SANTA CRUZ, 115
38001 SANTA CRUZ DE TENERIFE
(Santa Cruz de Tenerife)
Tel. 922 29 16 00
Fax. 922 27 65 08

•HOSPITAL PARQUE
MENDEZ NUÑEZ, 40
38002 SANTA CRUZ DE TENERIFE
(Santa Cruz de Tenerife)
Tel. 922 27 44 00
Fax. 922 24 76 74

•HOSPITEN BELLEVUE
ALEMANIA Nº 4 (PARQUE SAN
FERNANDO)
38400 PUERTO DE LA CRUZ
(Santa Cruz de Tenerife)
Tel. 922 38 35 51
Fax. 922 37 03 12

• **HOSPITEN SUR (PLAYA DE LAS AMERICAS)**
CALLE SIETE ISLAS, 8
38660 PLAYA DE LAS AMERICAS
(Santa Cruz de Tenerife)
Tel. 922 75 00 22

URGENCIAS HOSPITALARIAS TRAUMATOLOGICAS

• **HOSPITEN RAMBLA**
RAMBLA SANTA CRUZ, 115
38001 SANTA CRUZ DE TENERIFE
(Santa Cruz de Tenerife)
Tel. 922 29 16 00
Fax. 922 27 65 08

• **HOSPITAL PARQUE**
MENDEZ NUÑEZ, 40
38002 SANTA CRUZ DE TENERIFE
(Santa Cruz de Tenerife)
URGENCIAS 24 HORAS
Tel. 922 27 44 00
Fax. 922 24 76 74

• **QUIRONSALUD TENERIFE**
CALLE POETA RODRIGUEZ HERRERA,
1
38006 SANTA CRUZ DE TENERIFE
(Santa Cruz de Tenerife)
Tel. 922 57 42 25
Fax. 922 27 95 05

• **HOSPITAL SAN JUAN DE DIOS (TENERIFE)**
CRA SANTA CRUZ LAGUNA, 0053
38009 SANTA CRUZ DE TENERIFE
(Santa Cruz de Tenerife)
Tel. 922 23 55 12
Fax. 922 66 12 08

• **HOSPITEN BELLEVUE**
ALEMANIA Nº 4 (PARQUE SAN FERNANDO)
38400 PUERTO DE LA CRUZ
(Santa Cruz de Tenerife)
Tel. 922 38 35 51
Fax. 922 37 03 12

• **HOSPITAL QUIRON COSTA ADEJE**
LUG SAN EUGENIO, S/N
38660 ADEJE
(Santa Cruz de Tenerife)
Tel. 922 75 26 26/ 922 79 24 00
Fax. 922 79 65 70

• **HOSPITEN SUR (PLAYA DE LAS AMERICAS)**
CALLE SIETE ISLAS, 8
38660 PLAYA DE LAS AMERICAS
(Santa Cruz de Tenerife)
Tel. 922 75 00 22

SEGOVIA

URGENCIAS HOSPITALARIAS MEDICAS

• **RECOLETAS SEGOVIA**
DR. VELASCO Nº 21-23
40003 SEGOVIA (Segovia)
Tel. 921 46 01 15
Fax. 921 46 01 17

SEVILLA

URGENCIAS HOSPITALARIAS PEDIATRICAS

• **CLINICA SANTA ANGELA DE LA CRUZ**
AVENIDA DE JEREZ, 0059
41014 SEVILLA (Sevilla)
Tel. 95 403 20 00
Fax. 95 403 20 01

URGENCIAS HOSPITALARIAS MEDICAS

• **HOSPITAL FATIMA**
AVENIDA DE LA PALMERA, 2
41012 SEVILLA (Sevilla)
Tel. 95 504 03 63
Fax. 95 423 47 90

• **CLINICA SANTA ANGELA DE LA CRUZ**
AVENIDA DE JEREZ, 0059
41014 SEVILLA (Sevilla)
Tel. 95 403 20 00
Fax. 95 403 20 01

SORIA

URGENCIAS HOSPITALARIAS MEDICAS

• **HOSPITAL LATORRE**
CAMINO DE LOS ROYALES, 8
42005 SORIA (Soria)
Tel. 975 95 04 50

TARRAGONA

URGENCIAS HOSPITALARIAS PEDIATRICAS

• **FUNDACIO HOSPITAL SANT PAU I SANTA TECLA**
RAM VELLA, 0014
43003 TARRAGONA (Tarragona)
Tel. 977 25 99 00
Fax. 977 23 49 42

URGENCIAS HOSPITALARIAS MEDICAS

• **FUNDACIO HOSPITAL SANT PAU I SANTA TECLA**
RAM VELLA, 0014
43003 TARRAGONA (Tarragona)
Tel. 977 25 99 00
Fax. 977 23 49 42

TOLEDO

URGENCIAS HOSPITALARIAS PEDIATRICAS

• **HOSPITAL QUIRONSALUD TOLEDO**
URB. TRES CULTURAS S/N
45005 TOLEDO (Toledo)
Tel. 902 02 02 72
Fax. 925 26 61 04

URGENCIAS HOSPITALARIAS MEDICAS

• **HOSPITAL QUIRONSALUD TOLEDO**
URB. TRES CULTURAS S/N
45005 TOLEDO (Toledo)
Tel. 902 02 02 72
Fax. 925 26 61 04

URGENCIAS HOSPITALARIAS TRAUMATOLOGICAS

• **HOSPITAL QUIRONSALUD TOLEDO**
URB. TRES CULTURAS S/N
45005 TOLEDO (Toledo)
Tel. 902 02 02 72
Fax. 925 26 61 04

VALENCIA

URGENCIAS HOSPITALARIAS PEDIATRICAS

• **HOSPITAL CASA DE LA SALUD**
DR. MANUEL CANDELA 41
46021 VALENCIA (Valencia)
Tel. 96 389 77 01/ 96 389 77 00
Fax. 96 369 26 35

URGENCIAS HOSPITALARIAS GINECOLOGICAS

• **HOSPITAL CASA DE LA SALUD**
DR. MANUEL CANDELA 41
46021 VALENCIA (Valencia)
Tel. 96 389 77 01/ 96 389 77 00
Fax. 96 369 26 35

URGENCIAS HOSPITALARIAS MEDICAS

• **HOSPITAL CASA DE LA SALUD**
DR. MANUEL CANDELA 41
46021 VALENCIA (Valencia)
Tel. 96 389 77 01/ 96 389 77 00
Fax. 96 369 26 35

URGENCIAS HOSPITALARIAS TRAUMATOLOGICAS

• **HOSPITAL CASA DE LA SALUD**
DR. MANUEL CANDELA 41
46021 VALENCIA (Valencia)
Tel. 96 389 77 01/ 96 389 77 00
Fax. 96 369 26 35

URGENCIAS AMBULATORIAS MEDICAS

• **EV MEDICAL CHIVA**
CHIVA, 4 BAJO
46018 VALENCIA (Valencia)
Tel. 96 384 64 31/ 96 384 95 41

• **CLINICA SOROLLA**
CALLE MUSICO GINER, 8
46022 VALENCIA (Valencia)
Tel. 96 356 03 07
Fax. 96 356 05 13

VALLADOLID

URGENCIAS HOSPITALARIAS PEDIATRICAS

• **RECOLETAS CAMPO GRANDE**
PZA DE COLON S/N
47007 VALLADOLID
(Valladolid)
Tel. 983 13 55 55
Fax. 983 14 41 50

URGENCIAS HOSPITALARIAS MEDICAS

• **SANATORIO SAGRADO CORAZON**
FIDEL RECIO Nº 1
47002 VALLADOLID
(Valladolid)
Tel. 983 29 90 00
Fax. 983 29 27 31

• **RECOLETAS FELIPE II**
C/ FELIPE II Nº 9
47003 VALLADOLID
(Valladolid)
Tel. 983 35 80 00/ 983 36 19 30
Fax. 983 37 49 40

• **RECOLETAS CAMPO GRANDE**
PZA DE COLON S/N
47007 VALLADOLID
(Valladolid)
Tel. 983 13 55 55
Fax. 983 14 41 50

VIZCAYA

URGENCIAS HOSPITALARIAS PEDIATRICAS

• **HOSPITAL QUIRON VIZCAYA**
CTRA. DE LEIOA-UNBE, 33 BIS
48950 ERANDIO (Vizcaya)
Tel. 90 030 10 13/ 94 489 80 00
Fax. 94 489 80 03

URGENCIAS HOSPITALARIAS GINECOLOGICAS

• **CLINICA ZORROTZAURRE**
CALLE BALLETS OLAETA, 4 , CLINICA
ZORROZAURRE
48014 BILBAO (Vizcaya)
Tel. 94 475 50 00
Fax. 94 476 05 96

URGENCIAS HOSPITALARIAS MEDICAS

• **HOSPITAL QUIRON VIZCAYA**
CTRA. DE LEIOA-UNBE, 33 BIS
48950 ERANDIO (Vizcaya)
Tel. 90 030 10 13/ 94 489 80 00
Fax. 94 489 80 03

URGENCIAS HOSPITALARIAS TRAUMATOLOGICAS

• **CLINICA GUIMON**
MANUEL ALLENDE Nº 24
48010 BILBAO (Vizcaya)
Tel. 94 421 52 00
Fax. 94 443 10 63

• **HOSPITAL QUIRON VIZCAYA**
CTRA. DE LEIOA-UNBE, 33 BIS
48950 ERANDIO (Vizcaya)
Tel. 90 030 10 13/ 94 489 80 00
Fax. 94 489 80 03

ZAMORA

URGENCIAS HOSPITALARIAS MEDICAS

• **RECOLETAS ZAMORA**
CALLE PINAR, 7
49023 ZAMORA (Zamora)
Tel. 980 54 53 00
Fax. 980 54 53 09

ZARAGOZA

URGENCIAS HOSPITALARIAS MEDICAS

• **HOSPITAL HERNAN CORTES
MIRAFLORES**
PASEO ROSALES, 28 Ptal DUP ,
ENTRADA POR C/ CAMINO LAS
TORRES
50008 ZARAGOZA (Zaragoza)
Tel. 976 01 43 00

• **CLINICA MONTECANAL**
FRANZ SCHUBERT Nº 2
50012 ZARAGOZA (Zaragoza)
Tel. 876 24 18 18
Fax. 876 24 18 19

• **CLINICA MONTPELLIER**
VIA HISPANIDAD, 0037 Piso 3º
50012 ZARAGOZA (Zaragoza)
Tel. 976 35 13 86
Fax. 976 75 23 89

**Asistencia sanitaria en el extranjero
en caso de urgencia 24 horas
+34 91 595 50 49**

Todos los días del año

Cobertura sujeta a los Condicionados Generales, Especiales y Particulares de cada contrato.

ALICANTE-ALACANT

ALICANTE
AVDA. EUSEBIO SEMPERE, 1 ,
ENTREPLANTA
03003 ALICANTE-ALACANT
Tel. 96 514 13 27

OFICINAS CASER SALUD

ALICANTE
C/ SAN VICENTE, 29
03004 ALICANTE-ALACANT
Tel. 96 521 06 96
ovalenciasalud@caser.es

ASTURIAS

OVIEDO
CALLE ARGÜELLES, 13 , BAJO
33003 OVIEDO
Tel. 98 522 25 93

BADAJOS

BADAJOS
AVDA. JUAN CARLOS I, 17 ,
ENTREPLANTA
06001 BADAJOS
Tel. 924 22 06 58

BARCELONA

BARCELONA
CALLE BALMES, 49
08007 BARCELONA
Tel. 93 502 95 00

OFICINAS CASER SALUD

BARCELONA
TRAVESSERA DE LES CORTS, 295-297
08029 BARCELONA
Tel. 93 502 95 98
obarcelonasalud@caser.es

CANTABRIA

SANTANDER
AVDA. CALVO SOTELLO, 6 Piso 1
39002 SANTANDER
Tel. 942 22 10 58

CORDOBA

CÓRDOBA
PLAZA DE COLÓN, 19
14001 CORDOBA
Tel. 957 47 42 10

GIRONA

GIRONA
CALLE MIGDIA, 1 Esc IZQ , ENTR. 2
17002 GIRONA
Tel. 972 21 64 04

ILLES BALEARS

PALMA DE MALLORCA
AVENIDA DEL COMTE DE SALLEN, 3, 1ª
planta
07003 PALMA DE MALLORCA
Tel. 971 46 68 50

LAS PALMAS

LAS PALMAS
CALLE 1º DE MAYO, 33
35002 LAS PALMAS DE GRAN CANARIA
Tel. 928 83 75 67

OFICINAS CASER SALUD

LAS PALMAS
CALLE LUIS DORESTE SILVA, 81
35004 LAS PALMAS DE GRAN CANARIA
Tel. 928 22 58 18
olaspalmassalud@caser.es

LEON

LEON
FACULTAD DE VETERINARIA Nº 3 BAJO
24004 LEON
Tel. 987 25 37 33

MADRID

MADRID
AVDA. BURGOS, 109
28050 MADRID
Tel. 91 595 54 55

OFICINAS CASER SALUD

MADRID - ALCOBENDAS
AVENIDA CAMILO JOSE CELA, 12
28100 ALCOBENDAS
Tel. 91 762 90 01
oalcobendassalud@caser.es

MADRID
CALLE PRINCIPE DE VERGARA, 128
28002 MADRID
Tel. 91 595 53 15
ofimadsal@caser.es

MADRID - GETAFE
AVENIDA DE ESPAÑA, 6
28903 GETAFE
Tel. 91 595 53 16
ogetafesalud@caser.es

MADRID - MAJADAHONDA
CALLE SANTA CATALINA, 28
28220 MAJADAHONDA
Tel. 91 595 53 50
omajadahondasalud@caser.es

MALAGA

MALAGA
AVDA. ANDALUCIA, 9 - BAJO
29002 MALAGA
Tel. 95 231 45 00

OFICINAS CASER SALUD

MALAGA
AVDA. DE ANDALUCÍA, 9
29002 MALAGA
Tel. 95 151 39 59
rdelolmo@caser.es

MURCIA

MURCIA
PLAZA SANTA ISABEL, 12 Plta. 2ª
30004 MURCIA
Tel. 968 22 35 29

NAVARRA

PAMPLONA
CALLE IÑIGO ARISTA, 30-32 BJ.
31007 PAMPLONA
Tel. 948 17 97 00

PONTEVEDRA

VIGO
PLAZA COMPOSTELA, 26, Bajo
36201 VIGO
Tel. 986 22 12 31
Fax. 986 22 48 74

SANTA CRUZ DE TENERIFE

TENERIFE
CALLE EL PILAR, 31
38002 SANTA CRUZ DE TENERIFE
Tel. 922 23 47 89

OFICINAS CASER SALUD

TENERIFE
AVENIDA REYES CATÓLICOS, 5
38005 SANTA CRUZ DE TENERIFE
Tel. 922 28 36 79
otenerifesalud@caser.es

TENERIFE - SUR
AVDA. ANTONIO DOMINGUEZ, 9 , LOCAL
16
38650 ARONA
Tel. 922 24 02 05
otenerifesursalud@caser.es

SEVILLA

SEVILLA
CALLE IMAGEN, 2 - 2º
41003 SEVILLA
Tel. 95 422 22 55

OFICINAS CASER SALUD

SEVILLA
AVDA. LA BUHAIRA, 11 , LOCAL 3
41018 SEVILLA
Tel. 95 459 61 23
osevillasalud@caser.es

TOLEDO

TOLEDO
CALLE GENERAL VILLALBA, 5 , BIS
45003 TOLEDO
Tel. 925 22 57 04

VALENCIA

VALENCIA
CALLE PINTOR SOROLLA, 11 Piso 3
46002 VALENCIA
Tel. 96 352 96 02

OFICINAS CASER SALUD

VALENCIA
CALLE ALFAHUIR, 19
46019 VALENCIA
Tel. 96 353 08 45
ovalenciasalud@caser.es

VALLADOLID

VALLADOLID
CALLE DOS DE MAYO, 8
47004 VALLADOLID
Tel. 983 30 02 33

VIZCAYA

BILBAO
RODRIGUEZ ARIAS, 6 Piso 2, DPTO. 201
48008 BILBAO
Tel. 94 415 86 55
Fax. 94

ZARAGOZA

ZARAGOZA
CALLE GRAN VIA, 9
50006 ZARAGOZA
Tel. 976 21 71 99

| | | | | | |
|--|--------|---|--------------------------------|---|----------------------------|
| ABADAL VILLYANDRE, JOSE M ^º | 22 | | | DUARTE PUIG, L. ALEJANDRO | 32 |
| ABOU LABAN, MAZEN | 28 | CENTRO MEDICO CASER | 17, 18, 19, 20, 21, 22, 24, 25 | EDOUARD BENOIT, ANTOINE | 36 |
| AGUILAR BARBADILLO, SOLEDAD | 34 | | | EDOUARD HERMOSO, FREDERICK | 36 |
| AGUILERA-SAAVEDRA, LORENA | 22 | CENTRO MEDICO DIAGNOSTICO TALAVERA | 32, 35, 36 | EIROS BACHILLER, JOSE MARIA | 21 |
| ALAMEDA ANGULO, ALICIA | 22 | | | ELIAS NUÑEZ, JOAQUIN C. | 34 |
| ALI GARCIA, ISMAEL | 28 | CENTRO MEDICO EBORASALUD | 16, 31, 32, 33, 34, 35, 36, 37 | ENAMORADO GUILLEN, SAGRARIO | 34 |
| ALIA DEL RIO, NURIA | 22 | | | ESCOBAR CURBELO, LUIS | 34 |
| ALMANSA CASTILLO, ROSARIO | 22 | CENTRO MEDICO ENOVA | 17, 18, 19, 20, 21, 22, 23, 24 | ESPERON GAITAN, SILVIA | 27 |
| ALMEIDA GUANARON, CRISTINA | 17 | | | EUROFINS MEGALAB | 19, 26, 27, 28, 29, 32 |
| ALVAREZ ALVAREZ UROLOGOS | 24 | CENTRO MEDICO GRISETAS | 34 | EZCURRA HERNANDEZ, PATRICIA O | 35 |
| ALVAREZ BUITRAGO, LUIS | 24 | | | FAJARDO DE CAMPOS, ANA | 17 |
| ALVAREZ CALLE, PABLO | 22 | CENTRO MEDICO NTRA. SRA. DE LOURDES | 17, 20, 21, 22, 24, 25 | FERNANDEZ CABALLERO, DAVID | 19 |
| ALVAREZ GALVEZ, EUGENIO | 30 | | | FERNANDEZ RODRIGUEZ, REBECA | 34 |
| ALVAREZ, JUSTO | 20 | CENTRO MEDICO NUESTRA SEÑORA DE LOURDES | 17, 18, 19, 20, 21, 22, 24 | FERNANDEZ TRESGUERRAS, ANA | 20 |
| ANDRADA MEYER, JAVIER | 28 | | | FISIOMED XXI | 26, 38 |
| ANTONIO VICENTE GOMEZ RODRIGUEZ | 24 | CENTRO MEDICO QUIRONALUD TOLEDO | 17, 18, 20, 22, 24 | FISIOTERAPIA BELEN DIAZ-JIMENEZ | 17, 25 |
| ARAGONESES GILSANZ, ELENA | 19 | | | FLORES HERRERO, ANGEL | 19 |
| ARCOZ ORTIZ, PATRICIA | 26 | CENTRO MEDICO SESEÑA | 29, 30 | FOGEDA CALDERON, MARIA ISABEL | 37 |
| ARELLANO PONCE, LUIS ENRIQUE | 34 | CENTRO MEDICO TALAVERA SALUD | 31 | FRAILE MALMIERCA, EMILIO | 32, 33 |
| ARNEDO VILLAREAL, SARA | 21 | CHICO CHAMORRO, RICARDO | 30 | FRANCES BORREGO, ALBERTO | 29 |
| ARROYO BIELSA, AGUSTIN | 32 | CID CALZADA, JOSE LUIS | 32 | GABINETE MONS VENERIS | 31, 32 |
| ARTILES SIXTO, ERIK | 24 | CLAVIJO CALLEALTA, JESUS MANUEL | 31 | GALAN RUANO, ANA | 22 |
| ASISTENCIA INTEGRAL DE PEDIATRIA, EQUIPO | 17 | CLINICA ALERGOLOGICA DOCTOR MORAL | 19 | GALIANA IVARS, ALBERTO | 34 |
| AVILA RODRIGUEZ, EVA MARIA | 27 | CLINICA ALTHEA | 28, 29 | GALLEGO MONTAÑES, MIGUEL ANGEL | 17 |
| AYUGA LORO, FERNANDO | 22 | CLINICA BAVIERA | 34 | GALVEZ RODRIGUEZ, CARLOS | 29, 30 |
| BALLESTERO GARCIA, ATANASIO | 22 | CLINICA DELCAS | 37, 38 | GARCERAN, MARTA | 21 |
| BALLESTEROS GARCIA, MARIO | 31 | CLINICA DR. CAÑETE | 19, 21, 24 | GARCIA AHIJADO, JESUS | 35 |
| BARBERO BORDALLO, NATALIA | 22 | CLINICA GALENAS | 26, 27, 28 | GARCIA CRESPO, RODRIGO | 38 |
| BARBUDO OUSSET, JULIO | 33 | CLINICA MEDICA OLIAS | 26, 27 | GARCIA DEL PALACIO, JOSE IGNACIO | 21 |
| BARQUERO ROMERO, JOSE | 21 | CLINICA WELLCARE MEDICA | 26, 27, 28 | GARCIA GARCIA, FERNANDO | 29 |
| BARRENTOS GONZALEZ, SARA | 34 | COLAS RUBIO, JUAN | 34 | GARCIA HABA, LORENZO | 26 |
| BARRERA MONTES, AMALIA | 22 | CONSULTORIO MEDICO | 31, 34 | GHIGLINO NOVOA, RODRIGO ANTONIO | 36 |
| BARRIGA MARTIN, ANDRES | 24 | CORBATON ANCHUELO, ARTURO | 28 | GIL GARCIA, LAURA | 34 |
| BENITO MORENO, LUIS MARIA | 23 | CORDERO GARCIA, BLANCA | 17 | GOMEZ DORADO, BLAS ALEXIS | 20 |
| BENITO SANCHEZ, FCO. GABRIEL | 29 | CORPAS BETANCOR, MARIA CARMEN | 29 | GOMEZ GARCIA, IGNACIO | 24, 38 |
| BERENGUEL SENEN, ALEJANDRO | 19, 20 | CORTES MUÑOZ, CLAUDIA | 33 | GOMEZ GONZALEZ, CARLOS | 17 |
| BERROA DE LA ROSA, EDEL | 32 | COTARELO PEREZ, JOSE | 24 | GOMEZ PORRAS, ROSANA | 18 |
| BUENO MUIÑO, CORALIA | 22 | CRESPO ALONSO, ANA MARIA | 17 | GOMEZ RIVAS, JUAN ALEJANDRO | 28 |
| BUENO RIOS, ANTONIO | 30, 35 | CRESPO ALONSO, FAUSTO RENE | 29 | GOMEZ RODRIGUEZ, ANTONIO | 24 |
| BUITRAGO PRIETO, PAOLA DEL MAR | 27 | CRESPO MINAYA, ZAILO MANUEL | 30 | GOMEZ SANCHEZ, MIGUEL ANGEL | 19, 33 |
| CABAÑAS ENRIQUEZ, LUIS | 31 | CRUZ GONZALEZ, LUIS JAVIER | 30 | GOMEZ-PORTILLO PEREZ, SARA | 28 |
| CABAÑAS ENRIQUEZ, LUIS FERNANDO | 31 | CRUZ VELARDE, JUAN ANTONIA | 28 | GONZALEZ HERNANDEZ, JESUS | 17 |
| CABAÑES HIGUERO, NIEVES | 19 | DE FELIPE GALLEGOS, JUAN ANTONIO | 24 | GONZALEZ MATA, JESUS VICTOR | 36 |
| CABELLO GARCIA, INMACULADA | 17 | DE LA CRUZ SANCHEZ, VICTOR MANUEL | 30 | GONZALEZ PORRAS, JOSE ANTONIO | 35 |
| CABEZA ALVAREZ, CLARA | 22 | DE LA FUENTE BRIONGOS, ELSA | 32 | GUERRA VELEZ, PEDRO | 26 |
| CALVO GONZALEZ, PATRICIA | 21 | DE LA FUENTE NUÑEZ, JOSE JAVIER | 20 | GUERRERO VEGA, ENRIQUE | 32 |
| CAMACHO PAREJO, JUAN JOSE | 36 | DE LOS REYES MONTOYA, MARIA | 22 | GUIJARRO ABAD, M VICTORIA | 34 |
| CAMUS CALDERON, JOSE ALEJANDRO | 19 | DE VEGA LIZCANO, SILVIA | 28 | HERNANDEZ GIMENO, JULIO CESAR | 17 |
| CARMONA ARANCE, M DEL CARMEN | 31 | DEL CASTILLO GOMEZ, M ^º DEL CARMEN | 29, 37 | HERNANDEZ SEVILLANO, BEATRIZ | 21 |
| CARO GARCIA, MANUEL ANGEL | 22 | DELGADO ALCALA, VICTOR JOSE | 24 | HERNANDEZ VOTH, ANA ROSARIO | 21 |
| CARRERA HACHE, PURA JULIANA | 19 | DELGADO GONZALEZ, M. BELEN | 21 | HERRAIZ PEREA, CRISTINA | 17, 37 |
| CASADO MORA, BENJAMIN | 26 | DERMATOLOGIA IDEI, EQUIPO | 20 | HERRERO ORTIZ-VILLAJOS, JOSE LUIS | 29 |
| CASTAÑARES GONZALO, LARA | 31 | DIAZ AGUADO, JESUS | 17 | HIGUERAS MADSEN, BRIGUIDA | 22 |
| CEDILLO FERNANDEZ, ROSA | 17 | DIAZ CARRASCO, JESUS | 17 | HOLGADO JUAN, M ^º CONCEPCION | 27 |
| CELDRAAN GIL, JOSE | 34 | DIAZ JARA, LUIS | 32 | HOLGADO JUAN, MARINA | 26 |
| CENTRO DE FONIATRIA Y LOGOPEDIA DOCTORA | 34 | DIAZ JIMENEZ, MARIA | 34 | HOSPITAL DE DIA QUIRONALUD TALAVERA | 31, 32, 33, 34, 35, 36, 37 |
| CENTRO DE PODOLOGIA NATALIA GALAN | 18 | DIAZ-ALEJO BUA, ENRIQUE | 24 | | |
| CENTRO DE RADIODIAGNOSTICO A BALLESTERO | 22, 23 | DOBLAS DOMINGUEZ, MANUEL | 19 | | |
| CENTRO DE RECUPERACION DEPORTIVA | 26 | DOMINGUEZ SALGADO, MANUEL | 21 | | |
| | | DORADO MARQUEZ, MANUEL | 21 | | |
| | | DRES. FREDERIK Y ANTOINE EDOUARD | 36 | | |

| | | | | | |
|---|---|---------------------------------------|----------------------------------|--|---------------|
| HOSPITAL PARQUE MARAZUELA | 16, 31, 32, 33, 34, 35, 36 | MILLAN CASTRO, ROI | 30 | SANCHEZ MOYA, ANA ISABEL | 37 |
| HOSPITAL QUIRONSAIUD TOLEDO | 15, 16, 18, 19, 20, 21, 22, 23, 24 | MONTENEGRO ALVAREZ, DANIEL FERNANDO | 29 | SANCHEZ NEILA, NATALIA | 33 |
| IBORRA CUEVAS, CRISTIAN | 27 | MORAGA AMAYA, OLGA | 22 | SANCHEZ PEREZ, LUIS | 32 |
| IGLESIAS JUSTO, AGUSTIN | 24 | MORAL DE GREGORIO, ANGEL JAVIER | 19 | SANCHEZ SANCHEZ, LAURA | 17 |
| IMONCOLOGY GENESISCARE | 35 | MORENO ALGUACIL, FEDERICO | 34 | SANCHEZ SEVILLA, JUAN JOSE | 22 |
| INSTITUTO OFTALMOLOGICO DE TALAVERA | 34 | MORENO DEL PRADO, JUAN CARLOS | 21 | SANCHEZ-DEHESA RINCON, MARTA | 21 |
| JAEN DIAZ, JOSE IGNACIO | 17 | MORENO GIL, PUERTO | 24 | SANTA CRUZ DEL SAZ-OROZCO , INES YAN | 22 |
| JIMENEZ BLAZQUEZ, ANTONIO | 22 | MORENO SANTURINO, ANTONIO | 36 | SANTOS BEJAR, LOURDES MARIA | 17 |
| JIMENEZ HERNANDO, M ^a DEL CARMEN | 31 | MORENO, FRANCISCO J. | 24 | SANZ TELLECHEA, ENRIQUE | 28 |
| JIMENEZ JIMENEZ, FELIX JAVIER | 22 | MOREU BURGOS, JOSE | 19 | SCHOENDORFF ORTEGA, MARIA CRISTINA | 27 |
| JIMENEZ LALANDA, MARIO | 27 | MUÑOZ HERNANDEZ, ISABEL S. | 32 | SCHOENDORFF RODRIGUEZ, GUILLERMO | 20 |
| JIMENEZ LARA, MARIA DEL MAR | 32 | MURCIA CARRETERO, SANDRA | 22 | SEOANE LESTON, FCO. JAVIER | 26 |
| JIMENEZ ORTIZ, ANTONIO | 34 | NAVAJAS LEON, FCO JAVIER | 19 | SEPULVEDA MANZANARES, JUAN MANUEL | 29 |
| JIMENEZ, RAFAEL | 17 | NAVARRO FABIAN, ROCIO | 31 | SERRANO DEL MORAL, ANGEL | 27 |
| JUANES LE VEUE, VALENTIN | 27 | NAVARRO PINEDA, FRANCISCO | 35 | SERVICIOS MEDICOS VILLACAÑAS | 38 |
| JUAREZ SEGOVIANO, VERONICA | 30 | NAVAS ALONSO, PAOLA ISABEL | 17 | SIERRA MAESTRO, ELENA | 27 |
| JULIA CAMINDA, MAGDALENA | 32 | OLIVA GOMEZ, FCO. JOSE | 17 | SILVA DEUSTUA, VICENTE | 21 |
| JUSTO BENITEZ, ELIA SUSANA | 26 | ORIHUELA COBO, VICTORIA | 27 | SLEIMAN IBRAHIM, MAHMOUD KAMIL | 29 |
| LABORATORIO SIERRA MARTIN | 32 | ORTIZ VALENTIN, IRENE | 17 | TCLINIC INST DE MEDICINA Y BIENESTAR | 17, 20, 21 |
| LASSO LUIS, OLGA | 22 | OTEO DOMINGUEZ, M ^a CARMEN | 37 | TEIJEIRA ALVAREZ, JOSE MANUEL | 21 |
| LEAL MOSTAZA, LUIS | 28 | PAGES GARCIA, CRISTINA | 21 | TEJERO GARCIA, PALOMA | 17 |
| LOBATO PEREZ, M DEL ROCIO | 35 | PAJARES CABANILLAS, SAMUEL | 24 | TERRES CANTON, MARIA DE GADOR | 22, 28, 30 |
| LOPEZ ARIZTEGUI, NURIA | 22 | PALAU, ALIDA | 17 | TOLEDO VELADA, CAROLINA | 28 |
| LOPEZ LANCHO, ROBERTO | 34 | PALOMERO DOMINGUEZ, MIGUEL ANGEL | 31 | TORMO CANTOS, ISABEL B. | 22 |
| LOPEZ SANCHEZ, FERNANDO ALVARO | 19 | PALOMO ARELLANO, ANGEL | 33 | TORO UTRERA, PATRICIA | 34 |
| LUNA PORTA, JUAN ALBERTO | 30 | PAMPIN MARTINEZ, MARTA | 20 | TORRES IGLESIAS, LUIS MIGUEL | 20 |
| MACIAS GALLEGO, ALFONSO | 33 | PEÑAS ARROYO, JOSE IGNACIO | 37 | TURO ANTONA, JORGE | 30 |
| MADRUGA, JOSE MARIA | 24 | PEREZ LAYA, JESUS MANUEL | 34 | URDANETA PIGNALOSA, GUILLERMO | 24 |
| MAMA MIMADA, EQUIPO | 25 | PODOACTIVA | 18 | UTRILLA BARROSO, ELENA | 35 |
| MARCOS FERNANDEZ, MANUEL | 21 | POLICLINICO HM IMI TOLEDO | 17, 19, 20, 21, 22, 23, 24 | VAILLO GARCIA, MARIA | 26 |
| MARDENI CHAMI, JOSE ANTONIO | 36 | POZO MORENO, ROBERTO | 32 | VALERO JIMENEZ, PEDRO | 22 |
| MARIN BAÑON, PASCUAL RAMON | 20 | PRIETO GONZALEZ, AURELIANO | 31 | VALLEJO OÑATE, SILVIA | 22 |
| MARIN FERNANDEZ, ANTONIO | 17 | PUERTO VAZQUEZ, MARIA GAUDIOSA | 36 | VAZQUEZ SANCHEZ, CELIA | 22 |
| MARQUEZ MORENO, MARIA JOSE | 17 | QUEREJETA COMA, AGUSTIN | 22 | VENTOSA GOMEZ, NURIA | 27 |
| MARTIN CATALA, M ^a CARMEN | 31 | RAMIREZ FE, MARIA CARMEN | 35 | VESPA HIDALGO, ANTONIO JAVIER | 33 |
| MARTIN CERCADILLO, ENRIQUE | 22 | RAMOS RODRIGUEZ, NARCISO | 34 | VICENTE HERRERA, EDMUNDO | 27, 28 |
| MARTIN COLILLA, CAROLINA | 31 | RECIO GAMO, MARIA E. | 34 | VILLALBA CORTES, M ^a TERESA | 24 |
| MARTIN SANZ, EDUARDO | 22 | RECIO RINCON, CRISTINA | 29 | VILLALBA LORENZO, ELENA | 27 |
| MARTIN, MACARENA | 21 | REPISO ORTEGA, ALEJANDRO | 19 | VISIEDO ROBLES, RICARDO | 24 |
| MARTINEZ CECILIA, DAVID | 37 | RESONANCIA ABIERTA TALAVERA | 36 | ZARZA MOTA, JESUS DAVID | 28 |
| MARTINEZ CORTIJO, M. SAGRARIO | 33 | RESONANCIA ABIERTA TOLEDO | 23 | | |
| MARTINEZ DIAZ, VICTORIA | 22 | REY REY, JOSE SANTOS | 24 | | |
| MARTINEZ GARCIA, ANA | 33 | RIQUELME SANCHEZ, CARLOS | 24 | | |
| MARTINEZ GARCIA, MONTSERRAT | 29 | RIVAS RIVAS, MICHAEL FRANK | 26 | | |
| MARTINEZ LOPEZ, VICTOR | 27 | RODRIGUEZ MAZARIEGO, MARTA ELENA | 19 | | |
| MARTINEZ MANJARRES, JUAN DIEGO | 22 | RODRIGUEZ PINTO, J ALEXANDRA | 32 | | |
| MARTINEZ MATEO, VIRGILIO | 37 | RODRIGUEZ VEGAS, JOSE MARIA | 28 | | |
| MARTINEZ MORON, VICTORIA | 21 | ROIG VAZQUEZ, FRANCISCO JOSE | 21 | | |
| MARTINEZ YAÑEZ, LUIS | 21, 29, 37 | ROJAS COLMENARES, CLAUDIA P. | 17 | | |
| MARTINEZ-FALERO ESPASA, JOSE ANTONIO | 17 | ROJAS, SARA | 21 | | |
| MASSIMINO MORANDO, NESTOR JUAN | 29 | ROMERO GUILLEN, MANUEL | 24 | | |
| MATEO GALLEGO , CINTIA | 22 | ROMERO PAVON, CAROLINA | 22 | | |
| MATEOS MORENO, LAURA | 20 | ROMERO PEREZ, LAURA | 20 | | |
| MEDICINA Y PREVENCION CV | 19, 20 | ROSSI LOPEZ, ROBERTO EUGENIO | 23, 36 | | |
| MEDIGYNE | 21 | RUBIO HIDALGO, EMILIO | 38 | | |
| MERINO TIERRA, MARIA JESUS | 32 | RUIZ MICO, NATALIA | 38 | | |
| MESTANZA GARRIDO, JOSE ANTONIO | 34 | SAENZ CALZADA, DAVID MANUEL | 24 | | |
| MICOZZI, SARAH | 19 | SALVADOR FERNANDEZ, MARIANO | 27 | | |
| MIGUEL POLO, LIZZETE DEL C | 19 | SANCHEZ DEL VALLE, OCTAVIO | 34 | | |



91 055 16 61 | caser.es



La gestión del Seguro de Salud: diseño, comercialización a través de red propia, prestaciones y atención al cliente.

Certificado renovado en julio 2019, válido hasta la próxima renovación en octubre de 2022.

ER-0083/2014

OF 45 ESP
UM 45 ESP
ME 45 ESP
DE 45 ESP
RO 45 ESP

99-Oficinas-20241107104203.xml
45-medicos-20241106112621.xml
45-medicos-20241106112621.xml
99-Desplazados-20241107104243.xml
99-Oficinas-20241107104203.xml